

岡山市北区

岡山磨屋町ビル

Okayama Togyacho BLD.

JR山陽本線「岡山」徒歩8分



所在地 岡山県岡山市北区磨屋町1番6号 / JR山陽本線「岡山」駅徒歩8分

募集区画・条件

2019年3月駐車場リニューアル

番号	階数	面積	月額賃料 (共益費込)	敷金	お引渡し	契約期間
①	1階	221.05㎡ (66.87坪)	相談	10ヶ月	即	定借5年
②	3階	55.65㎡ (16.83坪)	相談	10ヶ月	即	定借5年
③	4階	98.52㎡ (29.80坪)	相談	10ヶ月	2024/6/30	定借5年
④	4階	49.50㎡ (14.97坪)	相談	10ヶ月	2024/6/30	定借5年
⑤	6階	70.45㎡ (21.31坪)	相談	10ヶ月	即	定借5年
⑥	9階	70.45㎡ (21.31坪)	相談	10ヶ月	即	定借5年

※ 賃料・共益費には別途消費税相当額を申し受けます。

◆駐車場

ミドルーフ25,000円/台、ハイーフ30,000円/台
全長5300mm 全幅1950mm 重量2300kg
全高2100mm/1850mm/1550mm

① 分割応相談 (34.60坪/32.27坪)

建築概要・設備

構造	鉄骨鉄筋コンクリート造 地上9階 地下1階
竣工	1965年 2020年耐震診断実施、新耐震基準
敷地面積	599.5㎡ (181.7坪)
建築面積	530.5㎡ (160.8坪)
延床面積	5,283.0㎡ (1,598.0坪)
防犯設備	機械警備、有人管理
天井高	基準階 2,650mm (1階:2,700mm)
開閉時間	正面玄関: 月～金 7:30～18:00 : 土 7:30～12:00 日祝 閉鎖
開閉時間	通用口: 月～金 7:30～18:00 : 土 7:30～12:00 日祝 閉鎖

乗用EV	2基
空調	個別空調

◆「本社、中四国支店等」「IT・デジタルコンテンツ産業等の事業所」等への立地支援制度◆

岡山市では本社、中四国支店等、IT・デジタルコンテンツ産業の事業所等を設置する企業への補助制度を設けています。(賃貸借契約前に要申請)

お問い合わせ先: 岡山市産業振興課(086-803-1328)



岡山市 企業誘致

検索

【媒介】国土交通大臣免許(1)第10040号
〒541-0044 大阪市中央区伏見町3丁目3番8号

東京キャピタルマネジメント株式会社
大阪支店 西方

makoto_nishikata@tokyo-capital.com

TOKYO
CAPITAL
MANAGEMENT

お問合せ

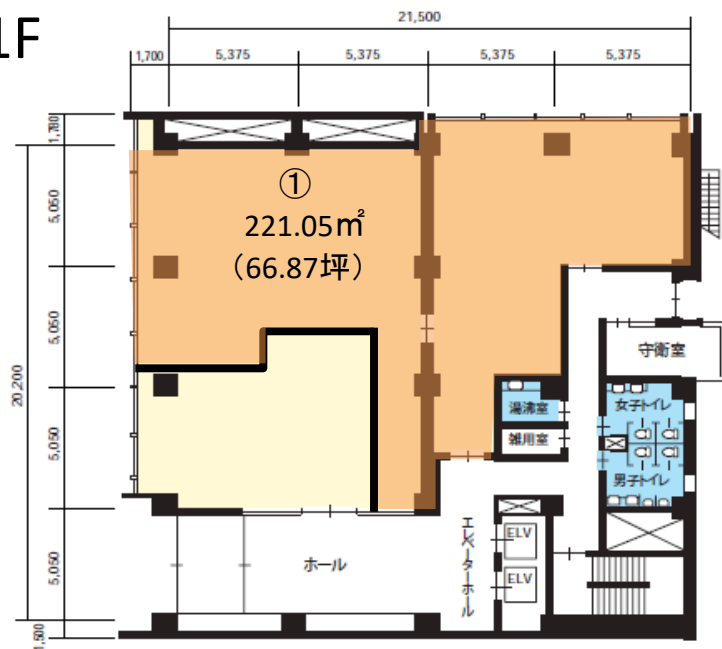
06-6231-2115 担当: 西方 (ニシカ)

岡山磨屋町ビル

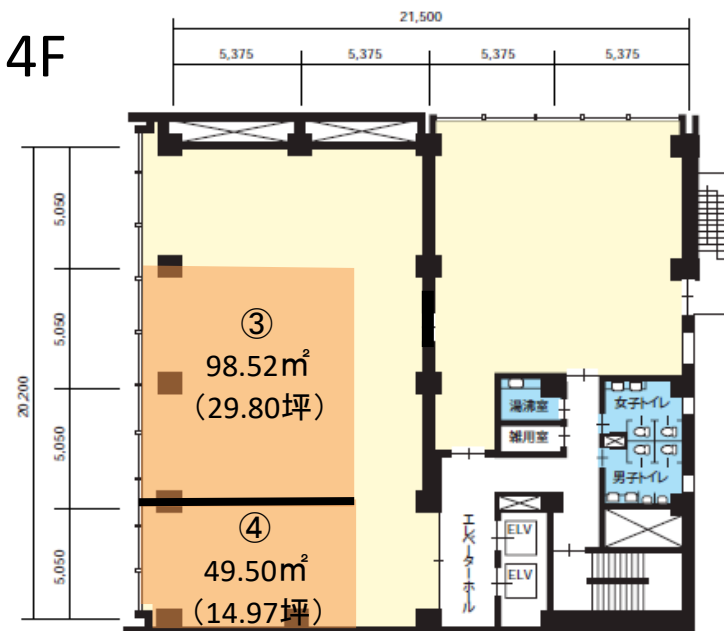
現況と異なる場合は現況を優先します。



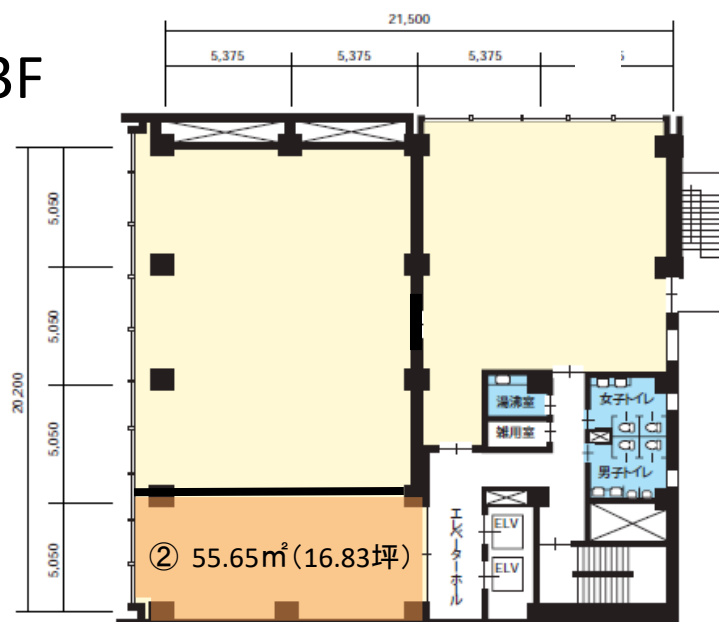
1F



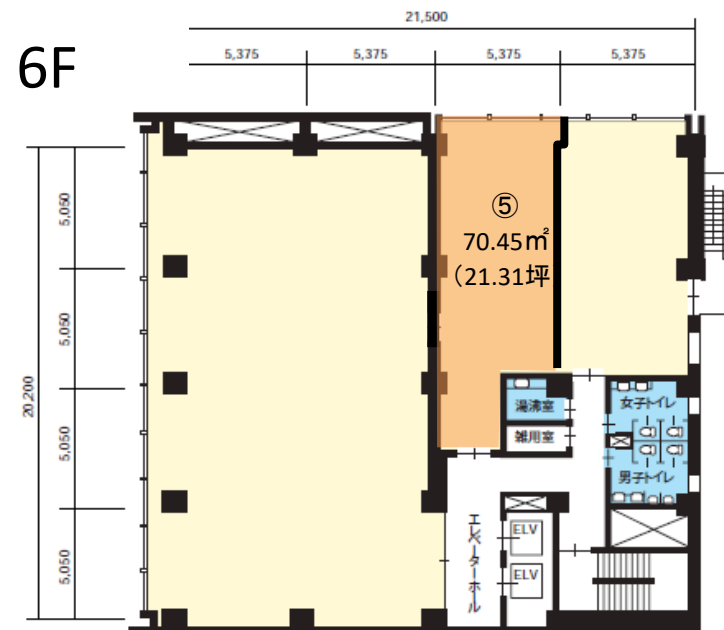
4F



3F



6F



岡山磨屋町ビル

現況と異なる場合は現況を優先します。

