

姫路NKビル

Himeji NK BLD.

トイレ・給湯室・廊下等リニューアル済 / LED工事実施済
共用ラウンジおよび貸会議室あり。



姫路市には、一定の条件を満たせば、姫路市・兵庫県より助成金を受けられる「オフィス立地促進補助金制度」があります。詳細は姫路市HPよりご確認ください。

「オフィス賃料等補助金交付制度|姫路市」で検索

所在地 兵庫県姫路市東延末1丁目1番地 JR山陽本線「姫路」
※新快速停車駅※徒歩7分

募集区画・条件

番号	階数	面積	お引渡し
セットアップオフィス			
①	9階	97.44㎡ (29.48坪)	即
②	9階	48.78㎡ (14.75坪)	2026/7/1
条件	敷金	月額賃料	共益費
	6ヶ月	相談	賃料に含む
			契約期間
			2年

駐車場	
【駐車料】	相談
【敷金】	無し
【サイズ】	全長：5,050mm
	全幅：1,850mm
	全高：1,600mm
	重量：1,600kg

通常オフィス			
③	5階	50.49㎡ (15.27坪)	即
④	6階	97.44㎡ (29.48坪)	即
⑤	9階	51.74㎡ (15.65坪)	即
⑥	9階	96.38㎡ (29.15坪)	2026/8/1
⑦	11階	51.74㎡ (15.65坪)	即
条件	敷金	月額賃料	共益費
	12ヶ月	相談	賃料に含む
			契約期間
			2年

VR内見サイト公開中



建築概要・設備

構造	鉄骨鉄筋コンクリート造 地上12階
竣工	1985年 1月
敷地面積	1,131.55㎡ (342.29坪)
建築面積	844.65㎡ (255.50坪)
延床面積	7,261.62㎡ (2,196.64坪)
防犯設備	機械警備
光回線	引込可
天井高	2,450mm (OA無しの場合)

※ 賃料・共益費には別途消費税相当額を申し受けます。

乗用EV	2基 2015年更新
空調	2022年1月 個別空調に変更済
開閉時間	正面玄関：
	月～金 8:00～20:00 土日 8:00～18:00 通用口より警備カードにて入館

【媒介】国土交通大臣免許(1) 第10040号
〒541-0044 大阪市中央区伏見町3丁目3番8号

東京キャピタルマネジメント株式会社

大阪支店 国本

✉ takuya_kunimoto@tokyo-capital.com



姫路NKビル

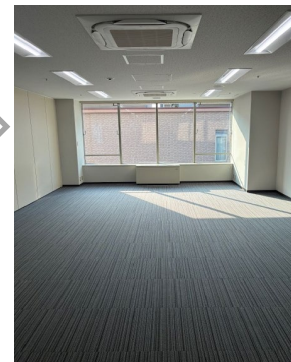
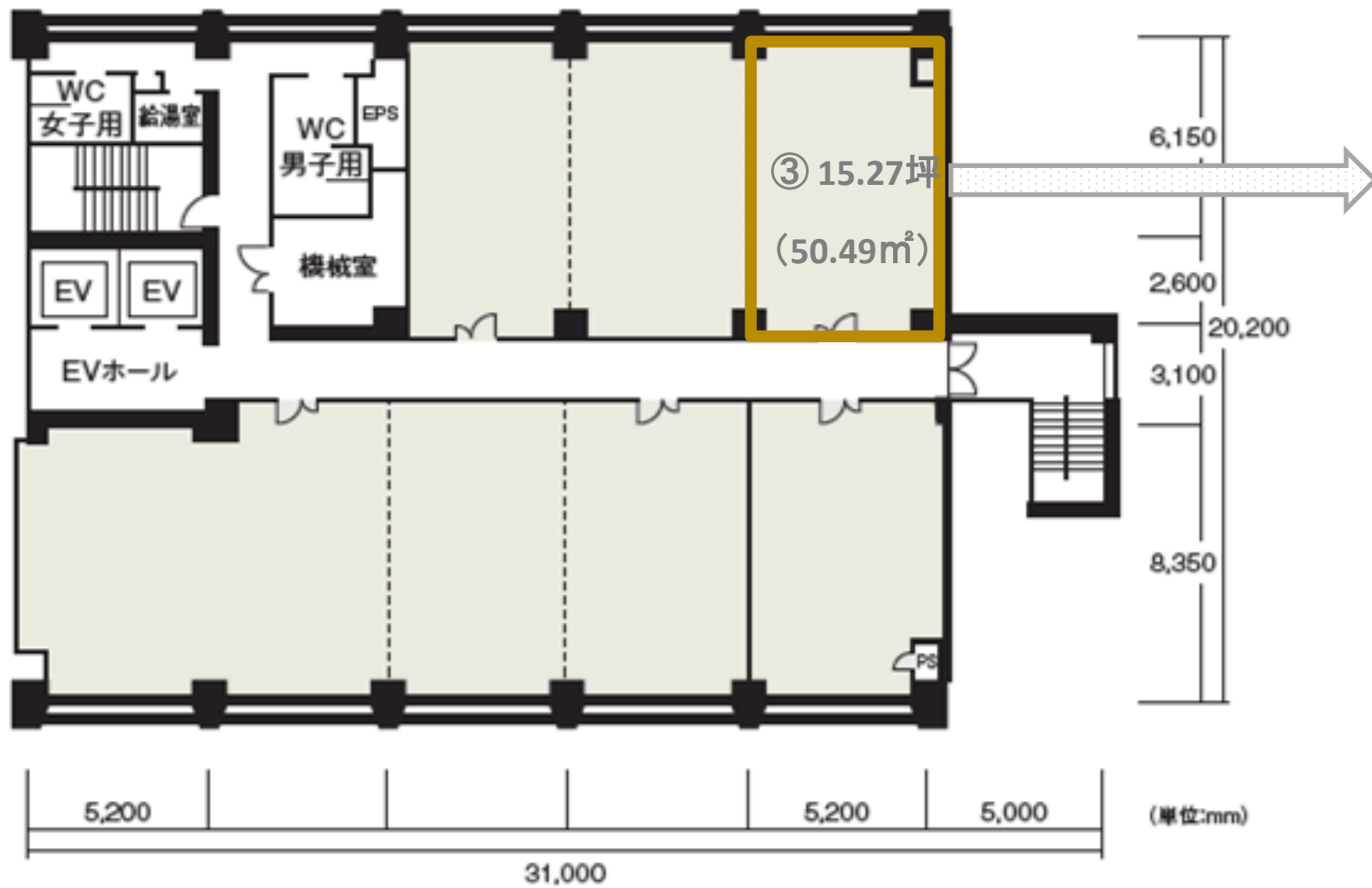
VR内見サイト公開中!



9階

現況と異なる場合は現況を優先します。

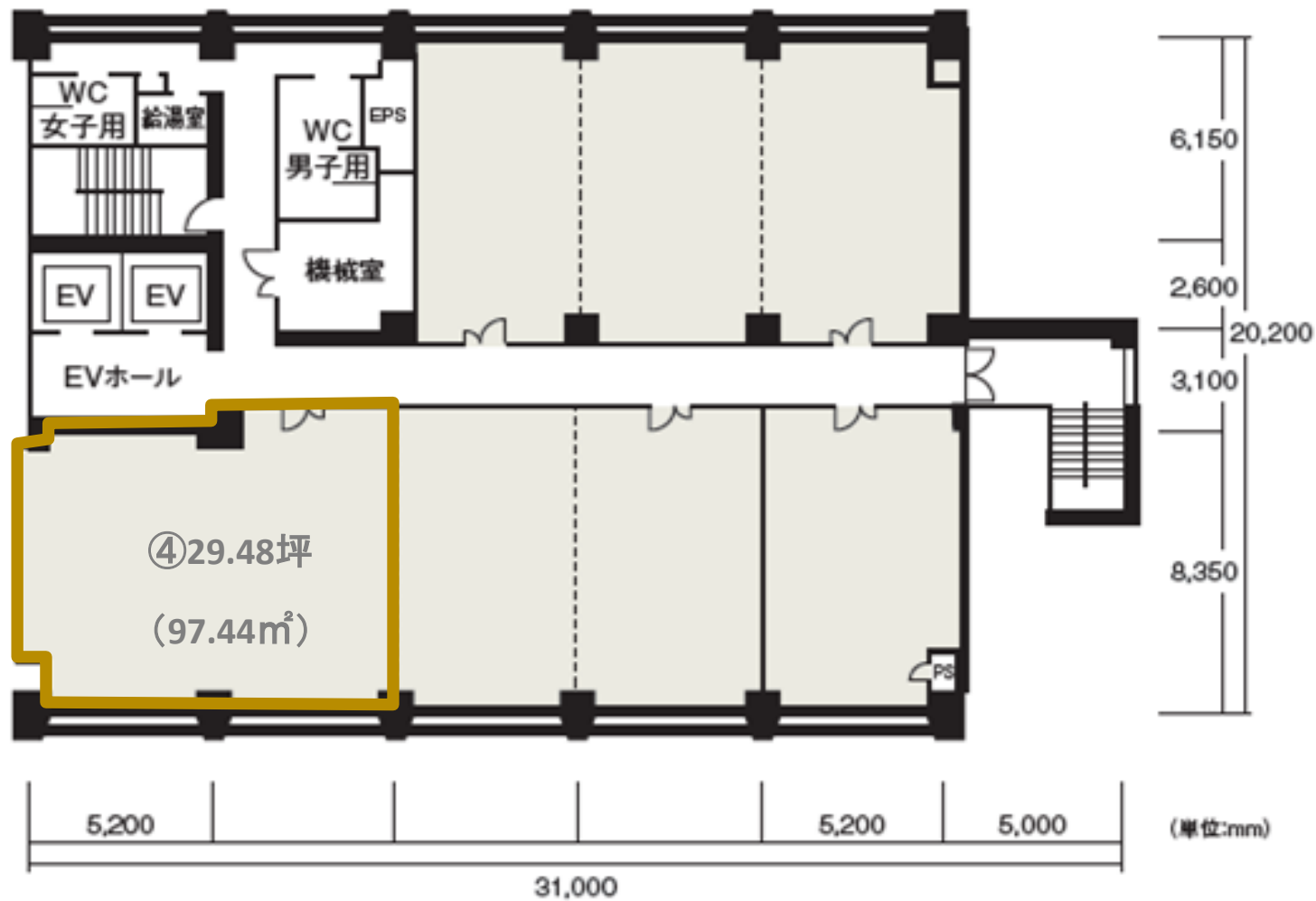
姫路NKビル



5階

現況と異なる場合は現況を優先します。

姫路NKビル



6階

現況と異なる場合は現況を優先します。

姫路NKビル



11階

現況と異なる場合は現況を優先します。

姫路NKビル

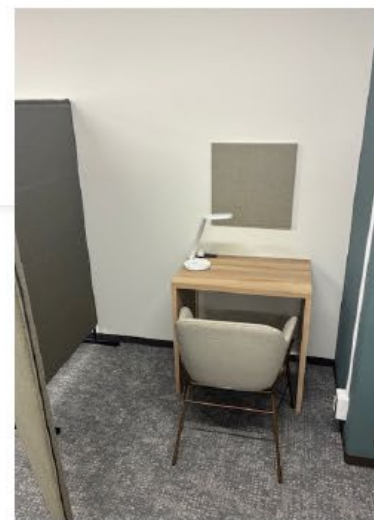
5階ラウンジ①



9階セットアップオフィス①



9階セットアップオフィス③



9階セットアップオフィス④

9階セットアップオフィス②



5階ラウンジ②

