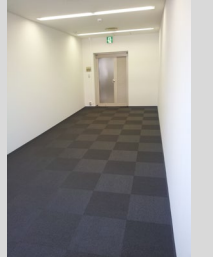


松山市一番町

# 松山一番町ビル

Matsuyama Ichibancho BLD.

 伊予鉄道城南線「勝山町電停」徒歩 2分



**所在地** 愛媛県松山市一番町1丁目15番地2 / 伊予鉄道 城南線 「勝山町電停」 駅 徒歩2分

## 募集区画・条件

番号	階数	面積	お引渡し
①	2階	33.49㎡ (10.13坪)	即
②	3階	33.20㎡ (10.04坪)	2022年12月上旬
③	3階	71.67㎡ (21.68坪)	2023年2月上旬
④	9階	139.89㎡ (42.32坪)	即

条件	敷金	月額賃料	共益費	契約期間
	10ヶ月	相談	無	2年

駐車場	
【駐車料】	機械式：@21,000円/台 平面：@25,000円/台
【敷金】	無し
【サイズ】	全幅：1,850mm 全高：1,550mm 重量：1,600kg


※ 賃料・共益費には別途消費税相当額を申し受けます。

## 建築概要・設備

構造	鉄筋コンクリート造 地上9階	乗用EV	2基
竣工	1969年 <b>耐震補強済み</b>	空調	個別空調
敷地面積	1,439.70㎡ (436.3坪)	その他	貸会議室有り (63㎡)
建築面積	-		
延床面積	6,398.99㎡ (1,938.8坪)		
防犯設備	機械警備、有人管理		
天井高	2,400mm		
開閉時間	正面玄関：月～金 7:30～18:00 土 8:00～18:00 日祝 閉鎖 通用口：月～土 7:00～21:00 日祝 時間外入館方法有り		

【媒介】国土交通大臣免許(1)第10040号  
〒541-0047 大阪市中央区淡路町3丁目6番3号

**東京キャピタルマネジメント株式会社**  
大阪支店 リーシング営業G 西塚

 tsuyoshi\_nishizuka@tokyo-capital.com



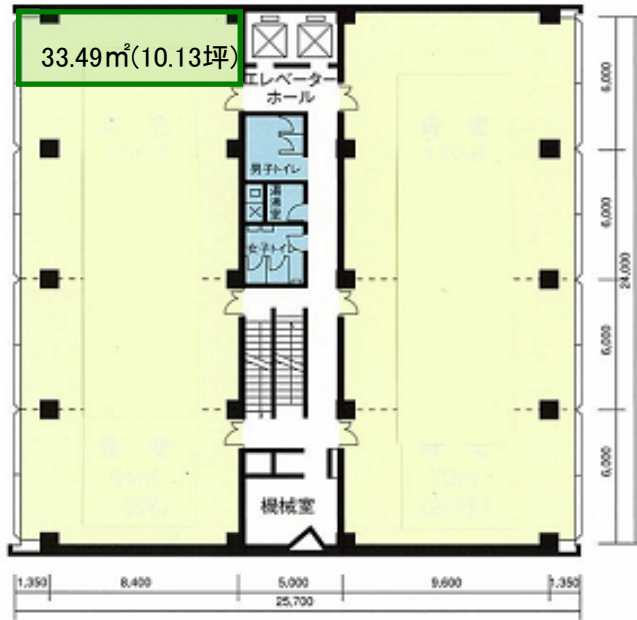
お問合せ

☎ 06-6231-2115 担当：西塚

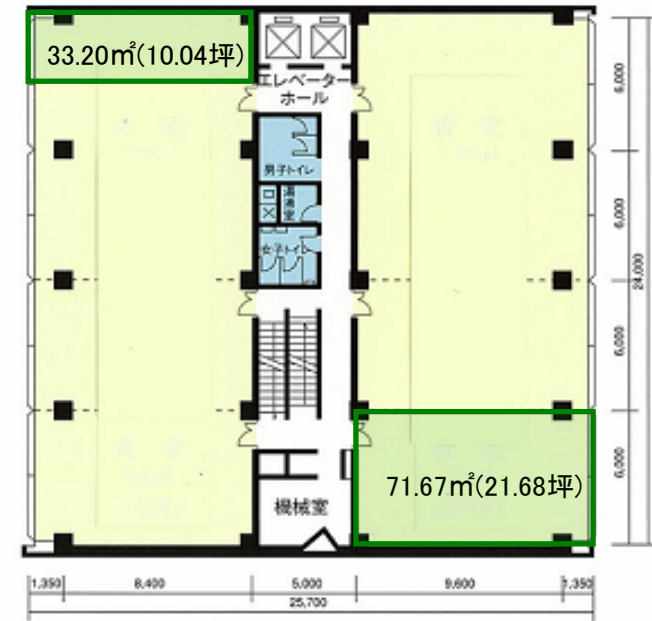
# 松山一番町ビル

現況と異なる場合は現況を優先します。

2階



3階



9階

