

藤井寺市春日丘

# 藤井寺駅前ビル

Fujiidera Ekimae BLD.

 近鉄南大阪線/大阪線 「藤井寺」 徒歩 1分



**所在地** 大阪府藤井寺市春日丘1丁目8番5号 / 近鉄大阪線 「藤井寺」 駅 徒歩1分

## 募集区画・条件

番号	階数	面積	お引渡し
①	3階	64.87㎡ (19.62坪)	即
②	4階	187.70㎡ (56.78坪)	即
③	4階	281.03㎡ (85.01坪)	即

※4階については2区画で(実質1フロア)使用

条件	敷金	月額賃料	共益費	契約期間
	相談	相談	賃料に含む	2年

※ 賃料・共益費には別途消費税相当額を申し受けます。

## 建築概要・設備

構造	鉄筋コンクリート造 地上6階
竣工	昭和55年9月(新耐震基準クリア)
敷地面積	1,376.31㎡ (416.33坪)
基準階面積	469.00㎡ (142.00坪)
延床面積	3,927.71㎡ (1,181.13坪)
防犯設備	機械警備
天井高	2,450mm (OA床50mm) ※2・3階のみOAあり
開閉時間	正面玄関・通用口 月~土 8:00~20:00 (日祝 閉鎖)
乗用E/V	2基
空調	フロア毎空調方式

## 駐車場 (機械式)

### 【サイズ】

全長 : 5,000mm  
 全幅 : 1,850mm  
 タイヤ幅 : 1,700mm  
 全高 : 1,580mm  
 重量 : 1,600kg

※平面駐車場有り



## エントランス



## 4F EVホール



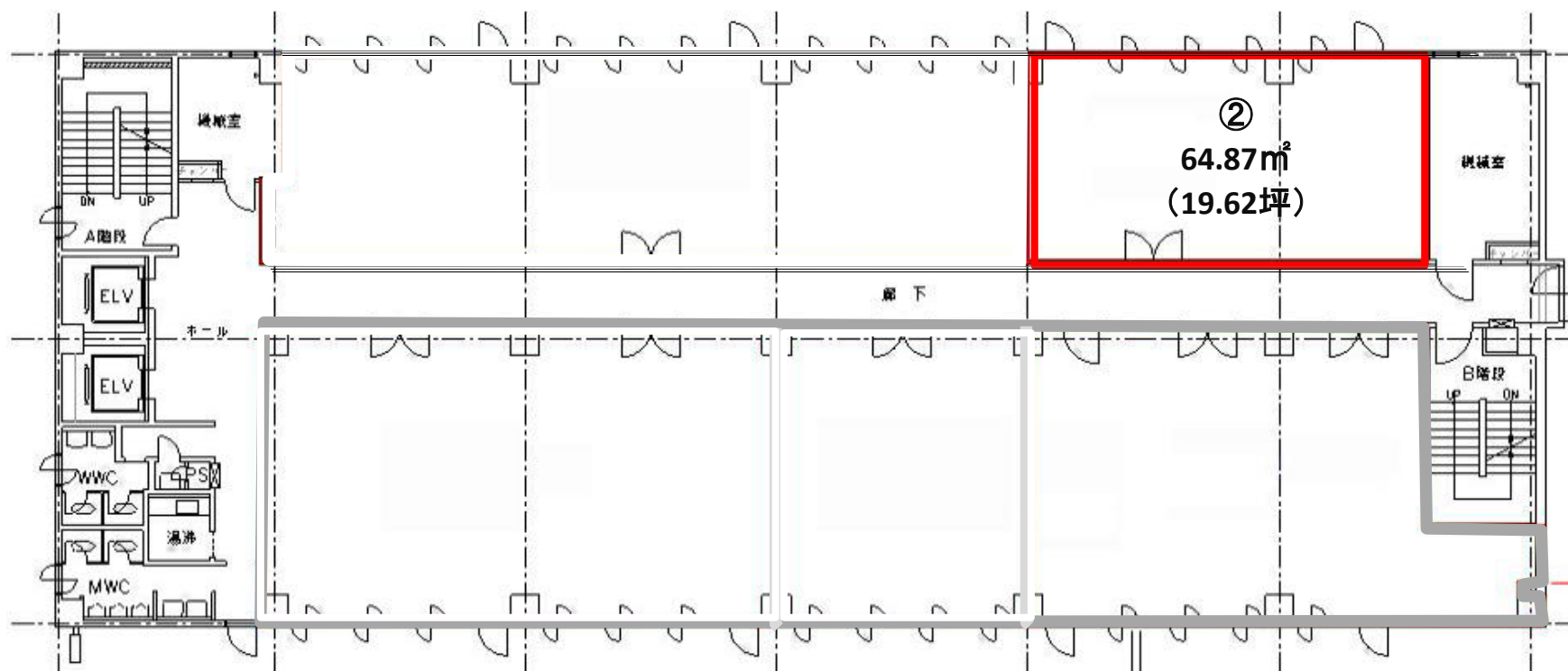
【媒介】国土交通大臣免許(1) 第10040号  
〒541-0044 大阪市中央区伏見町3丁目3番8号

東京キャピタルマネジメント株式会社  
大阪支店 円谷

✉ yasunori\_entani@tokyo-capital.com

# 藤井寺駅前ビル

## 3階

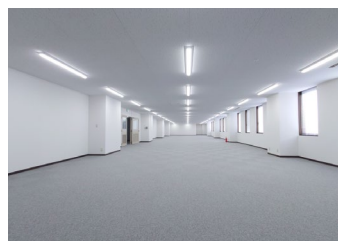
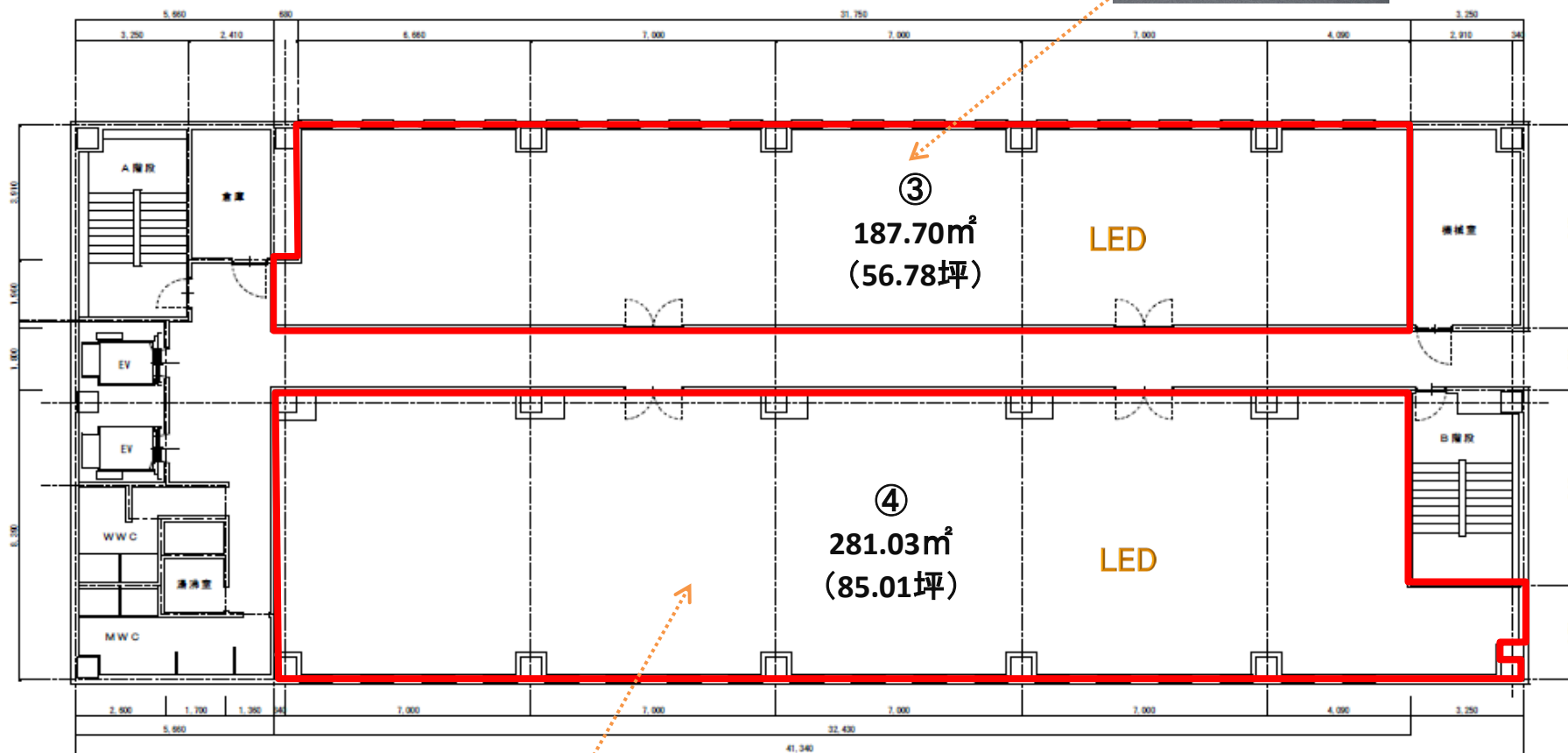


現況と異なる場合は現況を優先します。

# 藤井寺駅前ビル

## 4階

※2区画で1フロア使用



現況と異なる場合は現況を優先します。