

# 姫路NKビル

Himeji NK BLD.

トイレ・給湯室・廊下等リニューアル済 / LED工事実施済  
共用ラウンジおよび貸会議室あり。



姫路市には、一定の条件を満たせば、姫路市・兵庫県より助成金を受けられる「オフィス立地促進補助金制度」があります。詳細は姫路市HPよりご確認ください。

「オフィス賃料等補助金交付制度|姫路市」で検索

所在地 兵庫県姫路市東延末1丁目1番地 JR山陽本線「姫路」  
※新快速停車駅※徒歩7分

## 募集区画・条件

番号	階数	面積		お引渡し
<b>セットアップオフィス</b>				
①	9階	97.44㎡ (29.48坪)		即
条件	敷金	月額賃料	共益費	契約期間
	6ヶ月	相談	賃料に含む	2年

<b>通常オフィス</b>				
②	5階	50.49㎡ (15.27坪)		即
③	6階	97.44㎡ (29.48坪)		2026/5/19
④	9階	51.74㎡ (15.65坪)		2026/5/1
⑤	9階	96.38㎡ (29.15坪)		2026/8/1
⑥	11階	51.74㎡ (15.65坪)		即
条件	敷金	月額賃料	共益費	契約期間
	12ヶ月	相談	賃料に含む	2年

※ 賃料・共益費には別途消費税相当額を申し受けます。

駐車場	
【駐車料】	相談
【敷金】	無し
【サイズ】	全長：5,050mm
	全幅：1,850mm
	全高：1,600mm
	重量：1,600kg

VR内見サイト公開中



## 建築概要・設備

構造	鉄骨鉄筋コンクリート造 地上12階
竣工	1985年 1月
敷地面積	1,131.55㎡ (342.29坪)
建築面積	844.65㎡ (255.50坪)
延床面積	7,261.62㎡ (2,196.64坪)
防犯設備	機械警備
光回線	引込可
天井高	2,450mm (OA無しの場合)

乗用EV	2基 2015年更新
空調	2022年1月 個別空調に変更済
開閉時間	正面玄関：
	月～金 8:00～20:00 土日 8:00～18:00 通用口より警備カードにて入館

【媒介】国土交通大臣免許(1) 第10040号  
〒541-0044 大阪市中央区伏見町3丁目3番8号

東京キャピタルマネジメント株式会社

大阪支店 国本

✉ takuya\_kunimoto@tokyo-capital.com



# 姫路NKビル

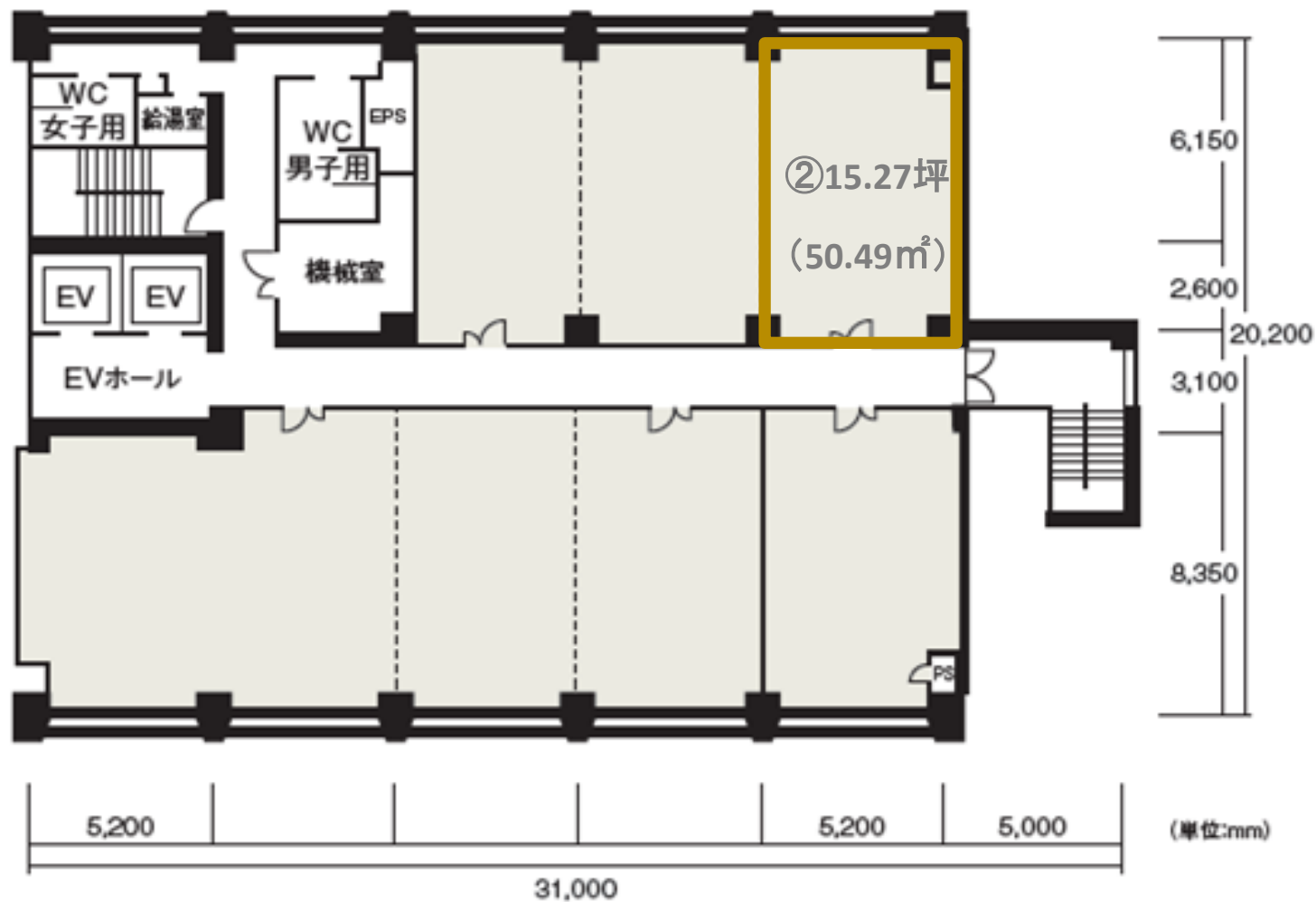
VR内見サイト公開中！



9階

現況と異なる場合は現況を優先します。

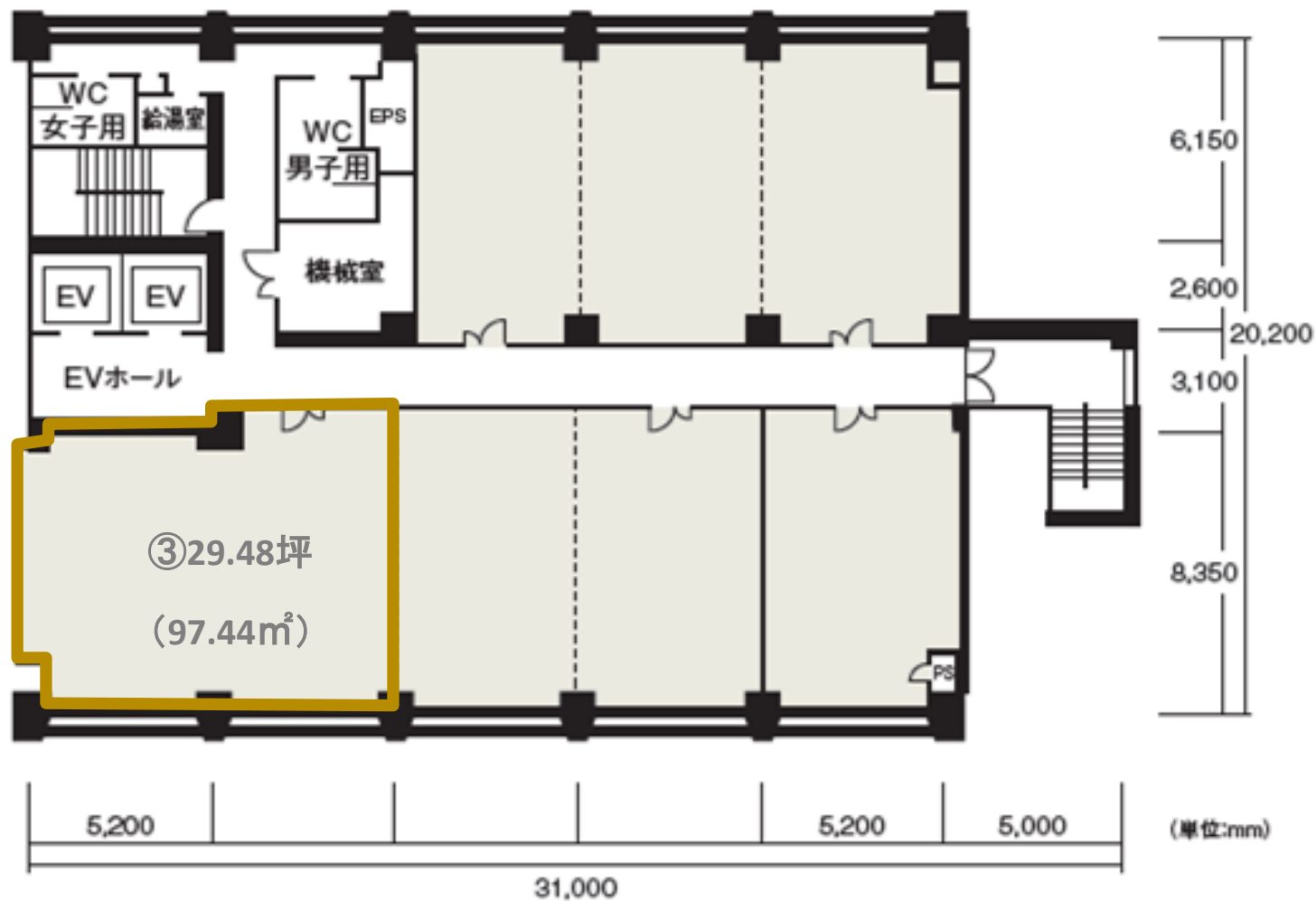
# 姫路NKビル



5階

現況と異なる場合は現況を優先します。

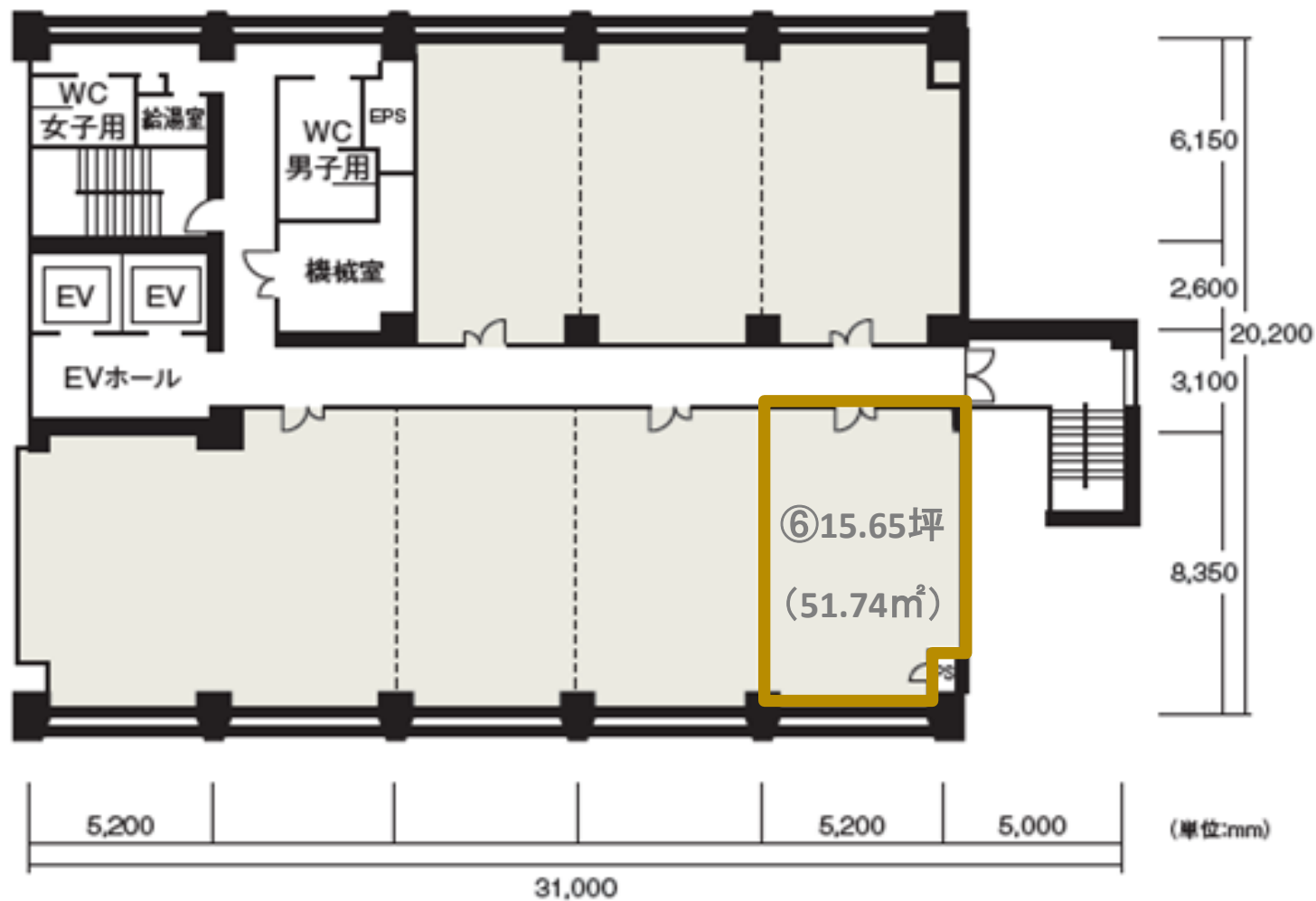
# 姫路NKビル



6階

現況と異なる場合は現況を優先します。

# 姫路NKビル



11階

現況と異なる場合は現況を優先します。