

藤井寺市春日丘

藤井寺駅前ビル

Fujiidera Ekimae BLD.

 近鉄南大阪線/大阪線 「藤井寺」 徒歩 1分



所在地 大阪府藤井寺市春日丘1丁目8番5号 / 近鉄大阪線 「藤井寺」 駅 徒歩1分

募集区画・条件

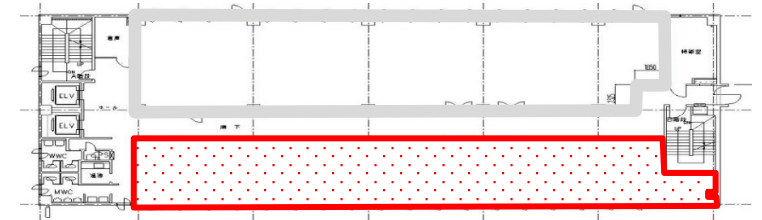
番号	階数	面積	お引渡し	
①	2階	190.11㎡ (57.50坪)	相談	
②	3階	64.87㎡ (19.62坪)	即	
条件	敷金	月額賃料	共益費	契約期間
	相談	相談	賃料に含む	2年

駐車場（機械式）
【 駐車料 】 20,000円/台
【 敷 金 】 3ヶ月
【 サイズ 】 全長：5,000mm
全幅：1,850mm
※タイヤ幅 1,700mm
全高：1,580mm
重量：1,600kg

※ 賃料・共益費には別途消費税相当額を申し受けます。

建築概要・設備

構 造	鉄筋コンクリート造 地上6階
竣 工	
敷地面積	1,376.31㎡ (416.33坪)
基準階面積	469.00㎡ (142.00坪)
延床面積	3,927.71㎡ (1,181.13坪)
防犯設備	機械警備
天井高	2,450mm (OA床 50mm)
開閉時間	正面玄関・通用口 月～土 8:00～20:00 (日祝 閉鎖)
乗用E V	2基
空 調	フロア毎空調方式



【媒介】国土交通大臣免許(1)第10040号
〒541-0047 大阪市中央区淡路町3丁目6番3号

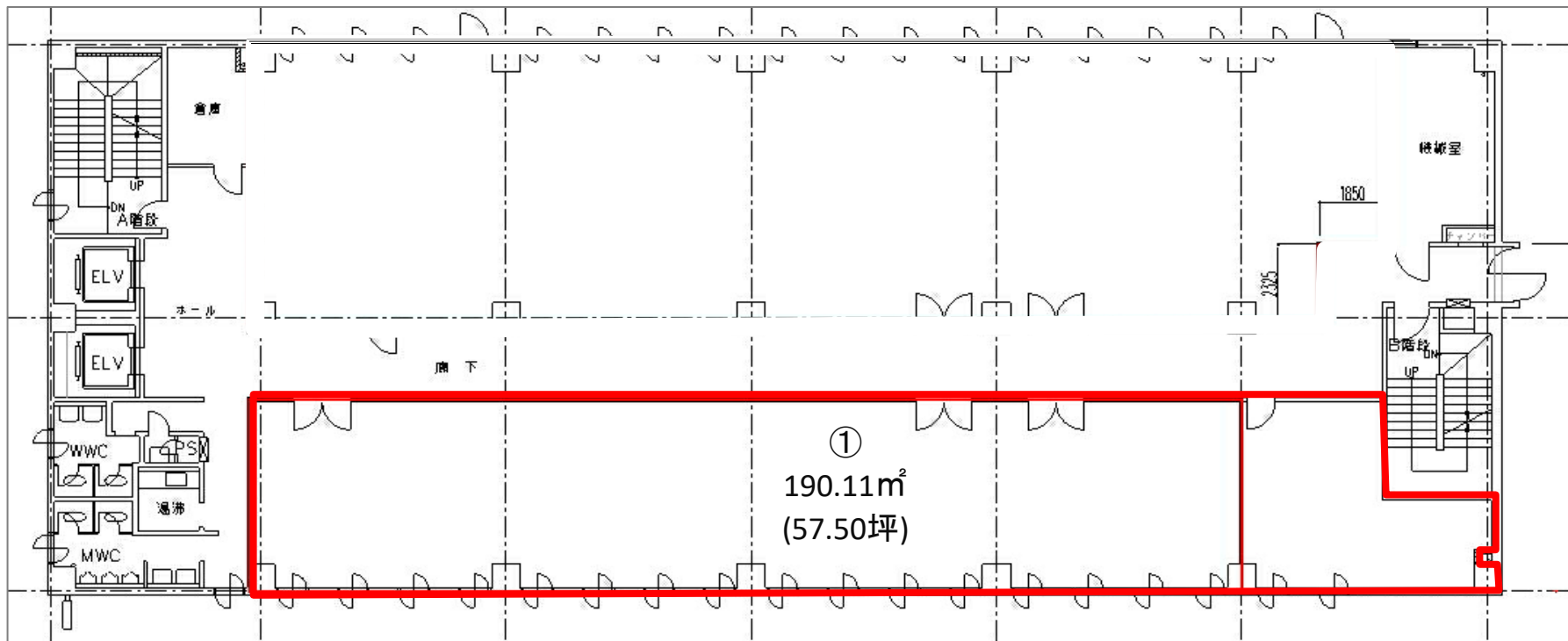
東京キャピタルマネジメント株式会社
大阪支店 リーシング営業G 円谷

✉ yasunori_entani@tokyo-capital.com

藤井寺駅前ビル



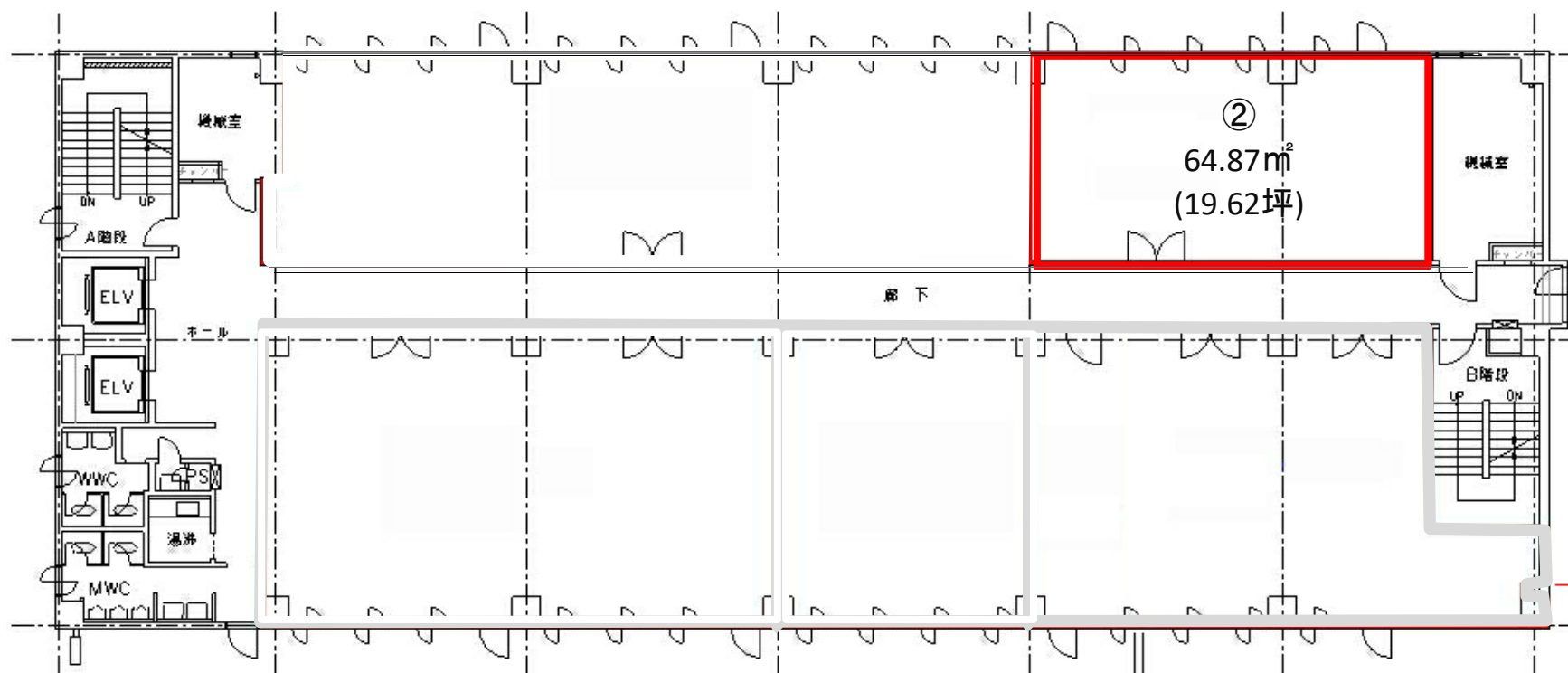
2階



現況と異なる場合は現況を優先します。

藤井寺駅前ビル

3階



現況と異なる場合は現況を優先します。