

姫路NKビル

Himeji NK BLD.



JR山陽本線「姫路」 徒歩 7分



所在地 兵庫県姫路市東延末1丁目1番地 / JR山陽本線「姫路」 駅徒歩7分

募集区画・条件

| 番号 | 階数 | 面積 | | お引渡し |
|----------------------|------|-----------------|-------|------|
| 9階 セットアップオフィス | | | | |
| ① | 9階 | 97.44㎡ (29.48坪) | | 即 |
| セットアップオフィス 条件 | 敷金 | 月額賃料 | 共益費 | 契約期間 |
| | 12ヶ月 | 相談 | 賃料に含む | 3年 |

※ 9階セットアップオフィス：敷金3年目までは賃料の3ヶ月（4年目以降は12ヶ月）

| 番号 | 階数 | 面積 | | お引渡し |
|----|------|------------------|-------|-----------|
| ② | 6階 | 100.80㎡ (30.49坪) | | 2024年8月上旬 |
| 条件 | 敷金 | 月額賃料 | 共益費 | 契約期間 |
| | 12ヶ月 | 相談 | 賃料に含む | 2年 |

※ 賃料・共益費には別途消費税相当額を申し受けます。

| 駐車場 | |
|-------|--|
| 【駐車料】 | 相談 |
| 【敷金】 | 無し |
| 【サイズ】 | 全長：5,050mm 全幅：1,850mm 全高：1,600mm 重量：1,600kg |



VR内見サイト公開中！

建築概要・設備

| | | |
|------|-------------------|-------------|
| 構造 | 鉄骨鉄筋コンクリート造 | 地上12階 |
| 竣工 | 1985年 1月 | |
| 敷地面積 | 1,131.55㎡ | (342.29坪) |
| 建築面積 | 844.65㎡ | (255.50坪) |
| 延床面積 | 7,261.62㎡ | (2,196.64坪) |
| 防犯設備 | 機械警備 | |
| 光回線 | 引込可 | |
| 天井高 | 2,450mm (OA無しの場合) | |

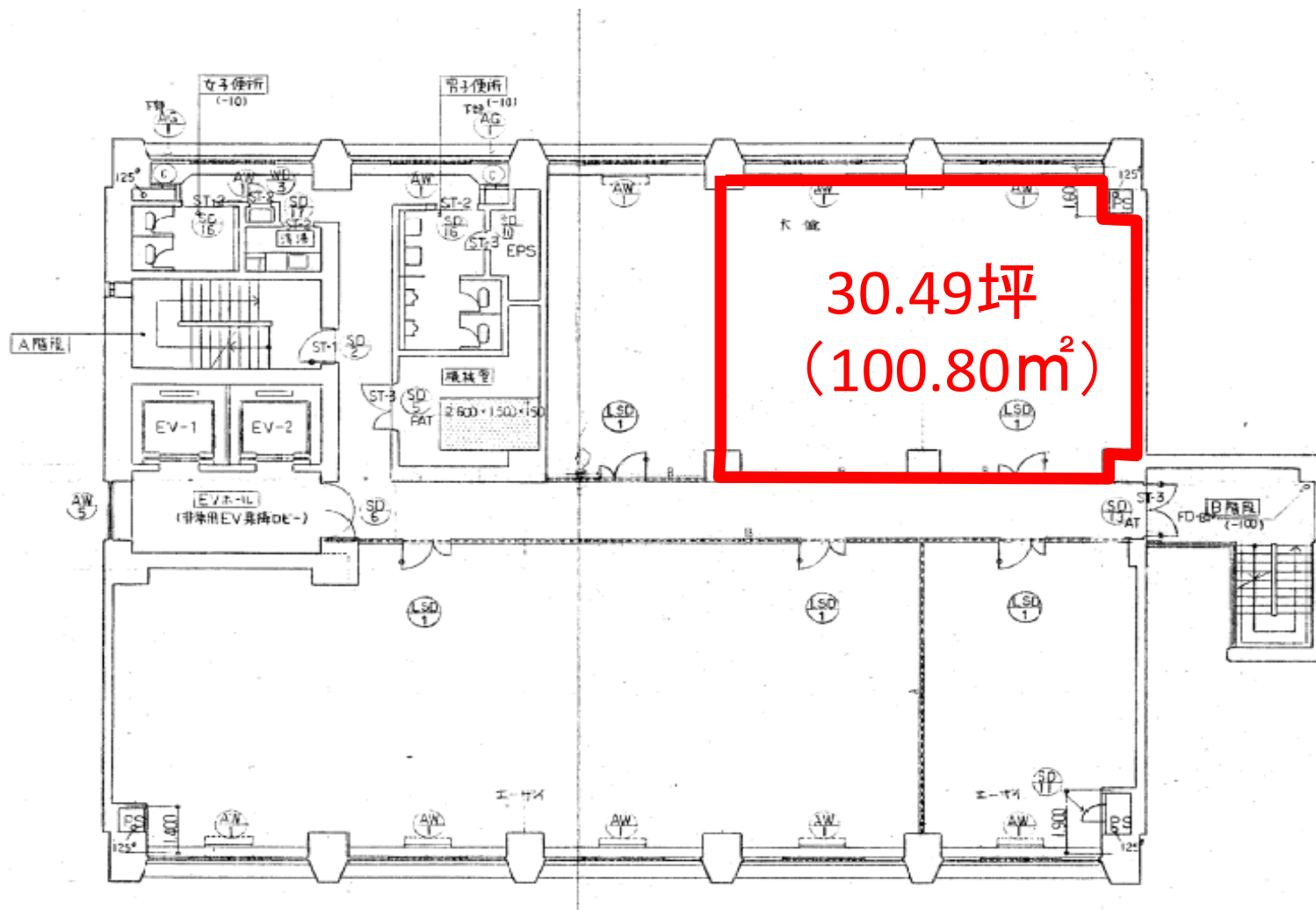
| | |
|------|---|
| 乗用EV | 2基 |
| 空調 | 2022年1月 空調更新 セントラル空調 → 個別空調に変更 |
| 開閉時間 | 正面玄関： 月～金 8:00～20:00 土日 8:00～18:00 通用口より警備カードにて入館 |

【媒介】国土交通大臣免許(1)第10040号
〒541-0044 大阪市中央区伏見町3丁目3番8号

東京キャピタルマネジメント株式会社
大阪支店 リーシング営業G 西塚

✉ tsuyoshi_nisizuka@tokyo-capital.com

姫路NKビル

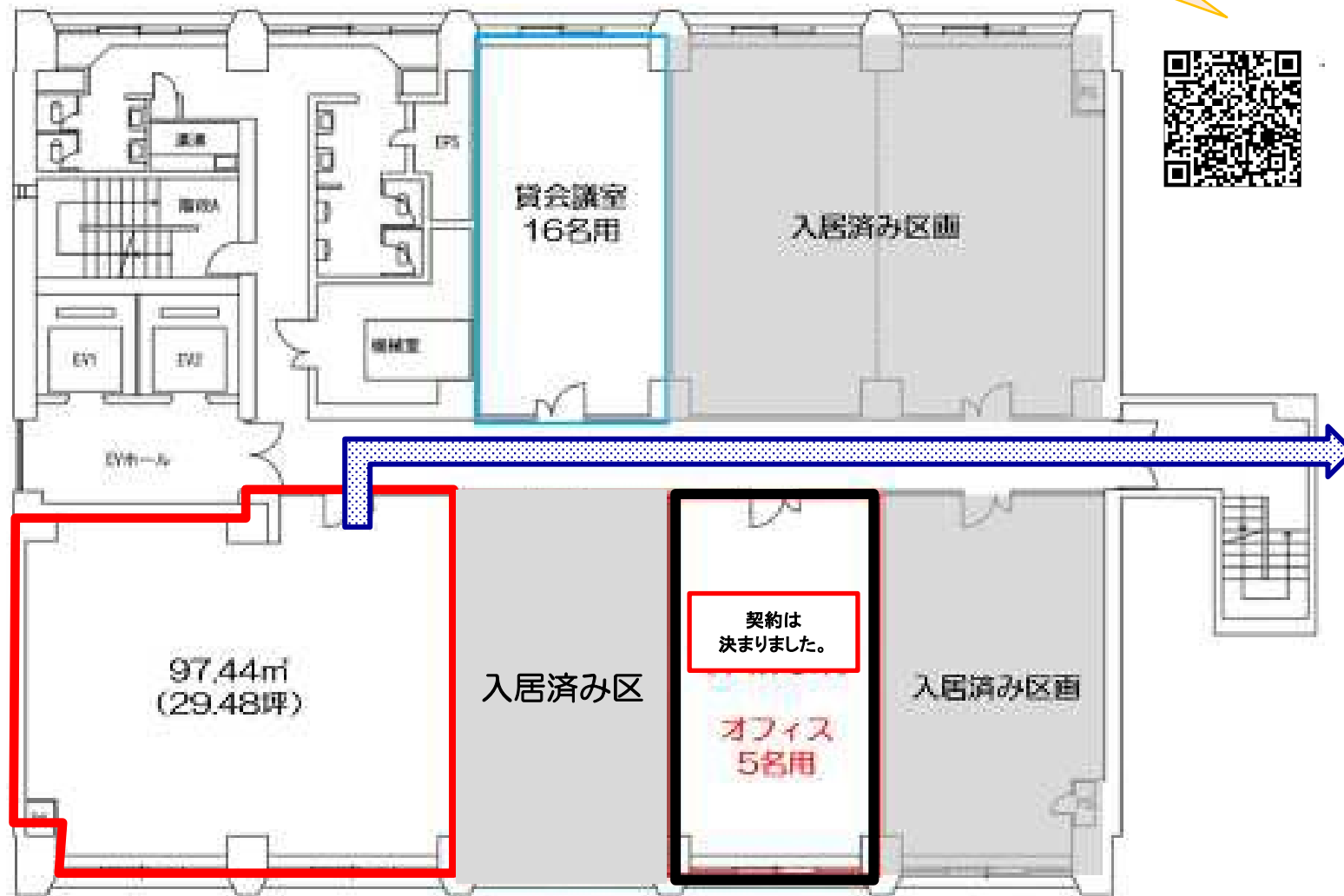


6階

現況と異なる場合は現況を優先します。

姫路NKビル

VR内見サイト公開中！



セットアップオフィス



9階

現況と異なる場合は現況を優先します。