

松山市一番町

# 松山一番町ビル

Matsuyama Ichibancho BLD.

 伊予鉄道城南線 「勝山町電停」 徒歩 2分



**所在地** 愛媛県松山市一番町1丁目15番地2 / 伊予鉄道 城南線 「勝山町電停」 駅 徒歩2分

## 募集区画・条件

番号	階数	面積	お引渡し
①	2階	24.41㎡ (7.38坪)	即
②	3階	71.67㎡ (21.68坪)	即
③	9階	139.89㎡ (42.32坪)	即

条件	敷金	月額賃料	共益費	契約期間
	10ヶ月	相談	無	2年

※ 賃料・共益費には別途消費税相当額を申し受けます。

## 建築概要・設備

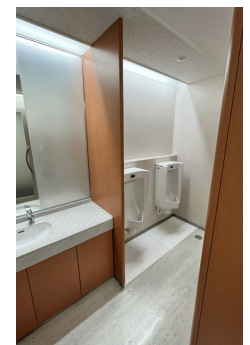
構造	鉄筋コンクリート造 地上7階
竣工	1969年 <b>耐震補強済み</b>
敷地面積	1,439.70㎡ (436.3坪)
建築面積	-
延床面積	6,398.99㎡ (1,938.8坪)
防犯設備	機械警備、有人管理
天井高	2,400mm
開閉時間	正面玄関：月～金 7:30～18:00 土 8:00～18:00 日祝 閉鎖 通用口：月～土 7:00～21:00 日祝 時間外入館方法有り
乗用E/V	2基
空調	セントラル空調
その他	

### 駐車場

【駐車料】 機械式：@21,000円/台  
平 面：@25,000円/台

【敷 金】 無し

【サイズ】 全幅：1,850mm  
全高：1,550mm  
重量：1,600kg



【媒介】 国土交通大臣免許(1) 第10040号  
〒541-0044 大阪市中央区伏見町3丁目3番8号

**東京キャピタルマネジメント株式会社**  
大阪支店 嘉手納(カデナ)

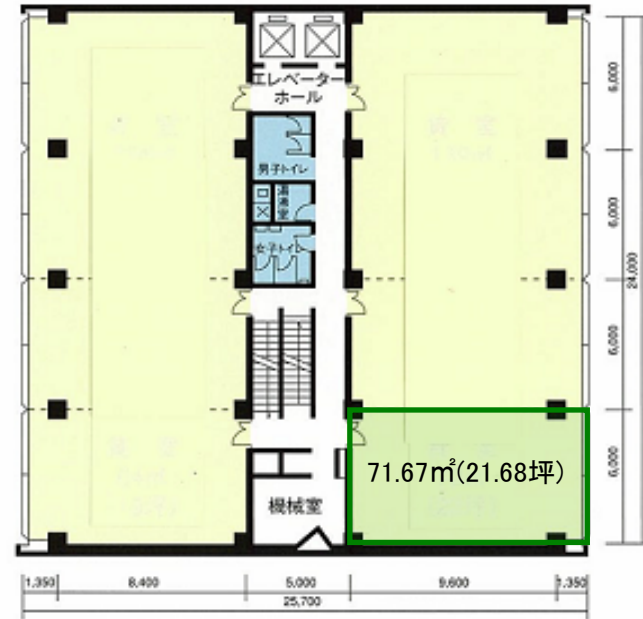
 hiroaki\_kadena@tokyo-capital.com

# 松山一番町ビル

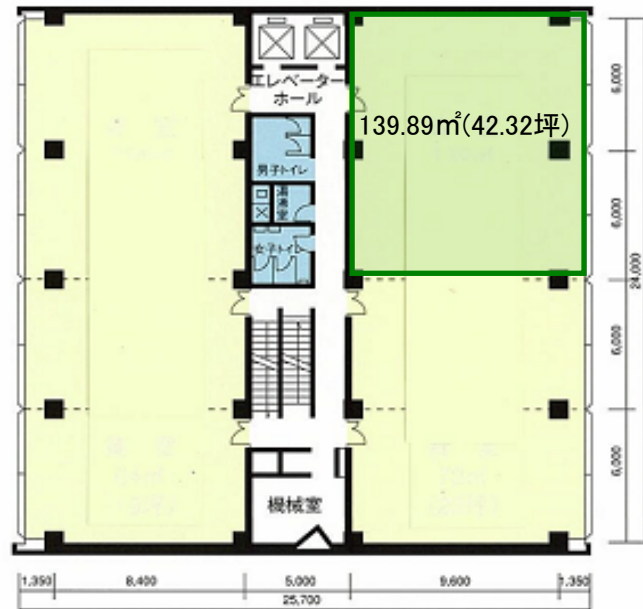
2階



3階



9階



現況と異なる場合は現況を優先します。