

中央ビル

大阪メトロ千日前線・JR環状線利用可能
LED照明 / 共用部リニューアル済み (トイレのみ順次リニューアル予定)



1

所在地 大阪市福島区野田2丁目12番4号 / 大阪メトロ千日前線「玉川」駅徒歩5分 ・ JR環状線 「野田」駅 徒歩8分

募集区画・条件

番号	階数	面積	お引渡し
①	2階	111.72㎡ (33.78坪)	2026/10/1
②	3階	55.86㎡ (16.89坪)	2026/6/1
③	4階	74.13㎡ (22.42坪)	即

駐車場 (平面)	
【サイズ】	全幅：2,140mm
	全高：—
	重量：—

条件	敷金	月額賃料	共益費	契約期間
	10ヶ月	相談	込み	2年

※ 賃料・共益費には別途消費税相当額を申し受けます。

建築概要・設備

構造	鉄筋コンクリート造 地上5階
竣工	1989年 8月
敷地面積	388.21㎡ (117.43坪)
建築面積	230.72㎡ (69.79坪)
延床面積	1,184.74㎡ (358.38坪)
防犯設備	機械警備
天井高	2,450mm
床	タイルカーペット (0A)
開閉時間	月～土 6:00～19:00

乗用EV	1基
空調	個別空調
その他	共用部リニューアル済



【媒介】国土交通大臣免許(1)第10040号
〒541-0044 大阪市中央区伏見町3丁目3番8号

東京キャピタルマネジメント株式会社
大阪支店 大本

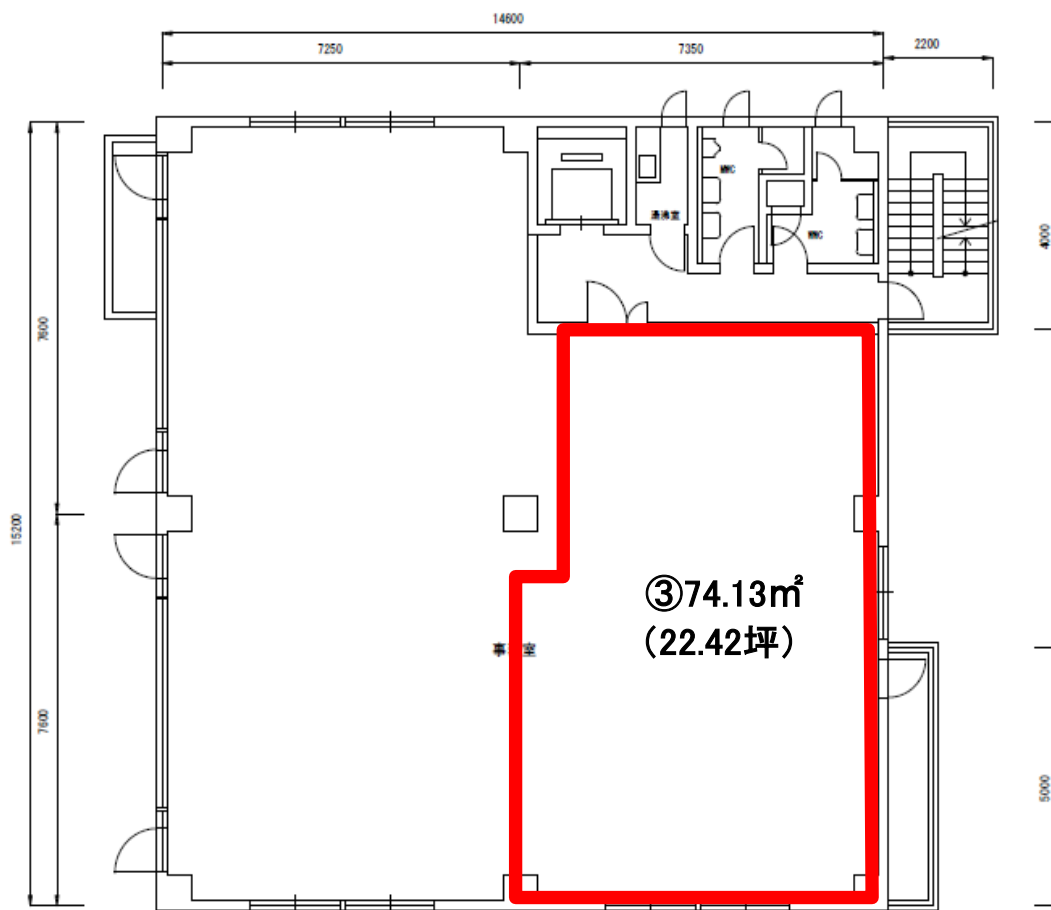
✉ koki_omoto@tokyo-capital.com



www.tokyo-capital.com



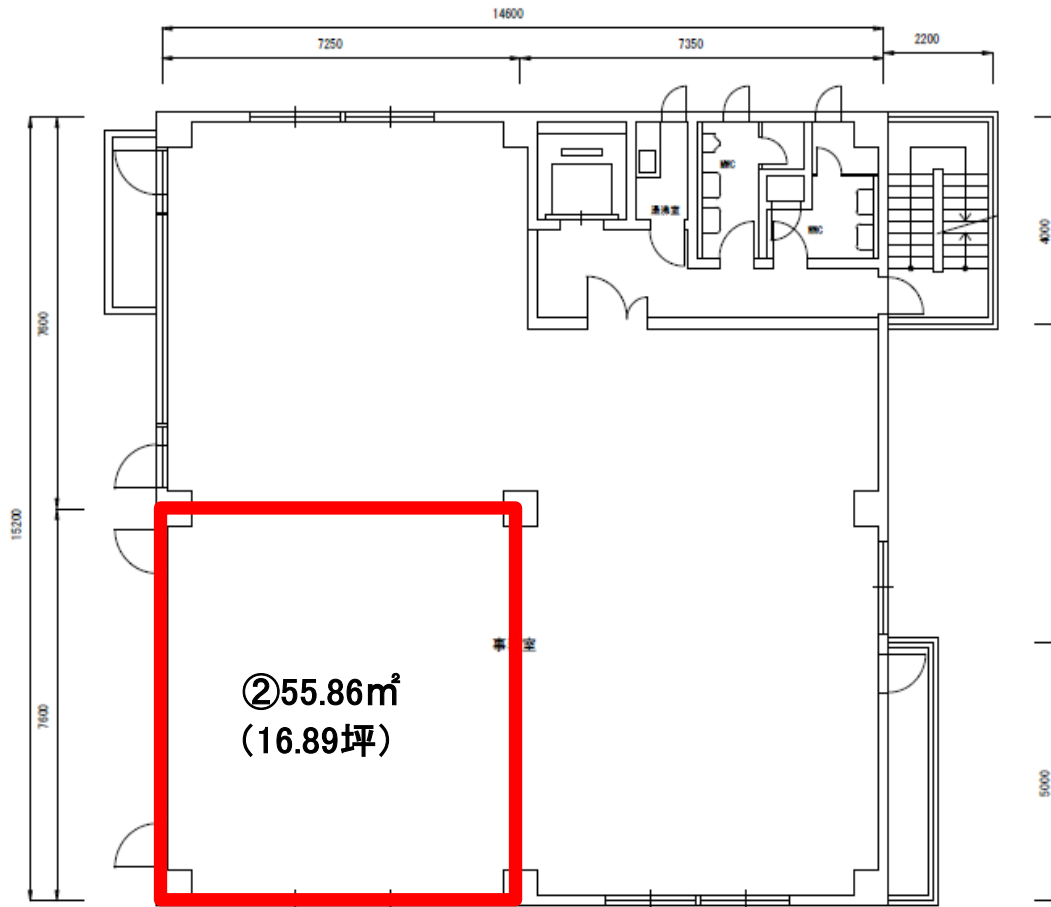
4階



現況と異なる場合は現況を優先します。



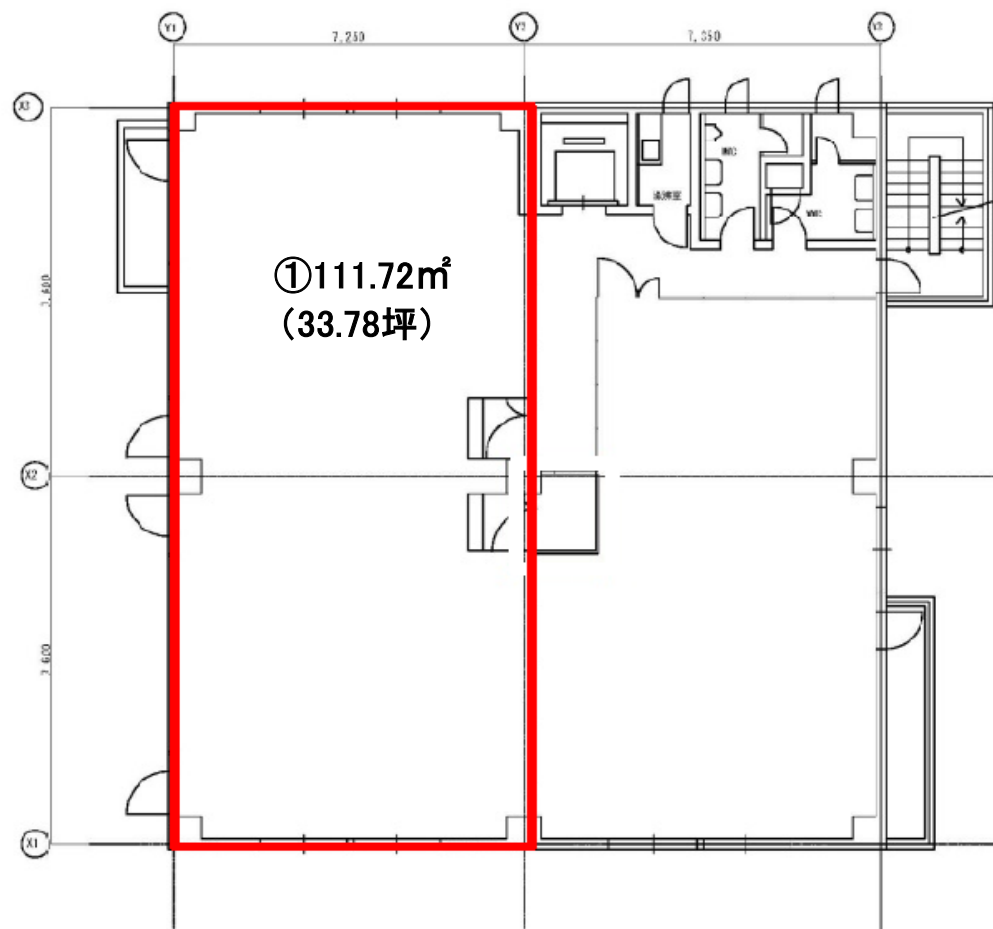
3階



現況と異なる場合は現況を優先します。



2階



現況と異なる場合は現況を優先します。