

大阪府中央区久太郎町

久太郎町恒和ビル

Kyutaromachi Kowa BLD.



御堂筋・中央線「本町」徒歩4分 堺筋・中央線「堺筋本町」徒歩4分



所在地

大阪府中央区久太郎町2丁目5番28号

大阪メトロ御堂筋線・中央線「本町」駅 徒歩4分

大阪メトロ堺筋線・中央線「堺筋本町」駅 徒歩

募集区画・条件

番号	階数	面積		お引渡し
①	地下1階	73.37㎡（22.19坪）		相談
②	地下1階	53.46㎡（16.17坪）		相談
③	地下1階	65.63㎡（19.85坪）		2023/4/1
④	3階	293.15㎡（88.67坪）		2023/4/1
条件	敷金	月額賃料	共益費	契約期間
	12ヶ月 （地下10ヶ月）	相談	無	2年

※ 賃料・共益費には別途消費税相当額を申し受けます。

建築概要・設備

構造	鉄骨鉄筋コンクリート造 地上9階 地下3階
竣工	1979年11月 ※新耐震基準クリア
敷地面積	1,972.34㎡ (596.63坪)
建築面積	1,702.07㎡ (514.87坪)
延床面積	22,279.91㎡ (6,739.67坪)
防犯設備	有人警備、機械警備 (セキュリティカード)
天井高	基準階: 2,550mm + 0A 50mm
床	タイルカーペット OAフロア
開閉時間	平日 8:00~20:00 土 8:00~19:00 日祝 閉館
乗用E V	乗用4基、非常用人員兼用1基
空調	個別空調 ※地下セントラル空調のみ

2016年~2017年
大規模リニューアル済

外壁・エントランス扉 (自動扉に変更)
各階トイレ・各階給湯室・地下1階
リフレッシュコーナー・各階廊下・EVかご内



【媒介】国土交通大臣免許(1) 第10040号
〒541-0047 大阪府中央区淡路町3丁目6番3号

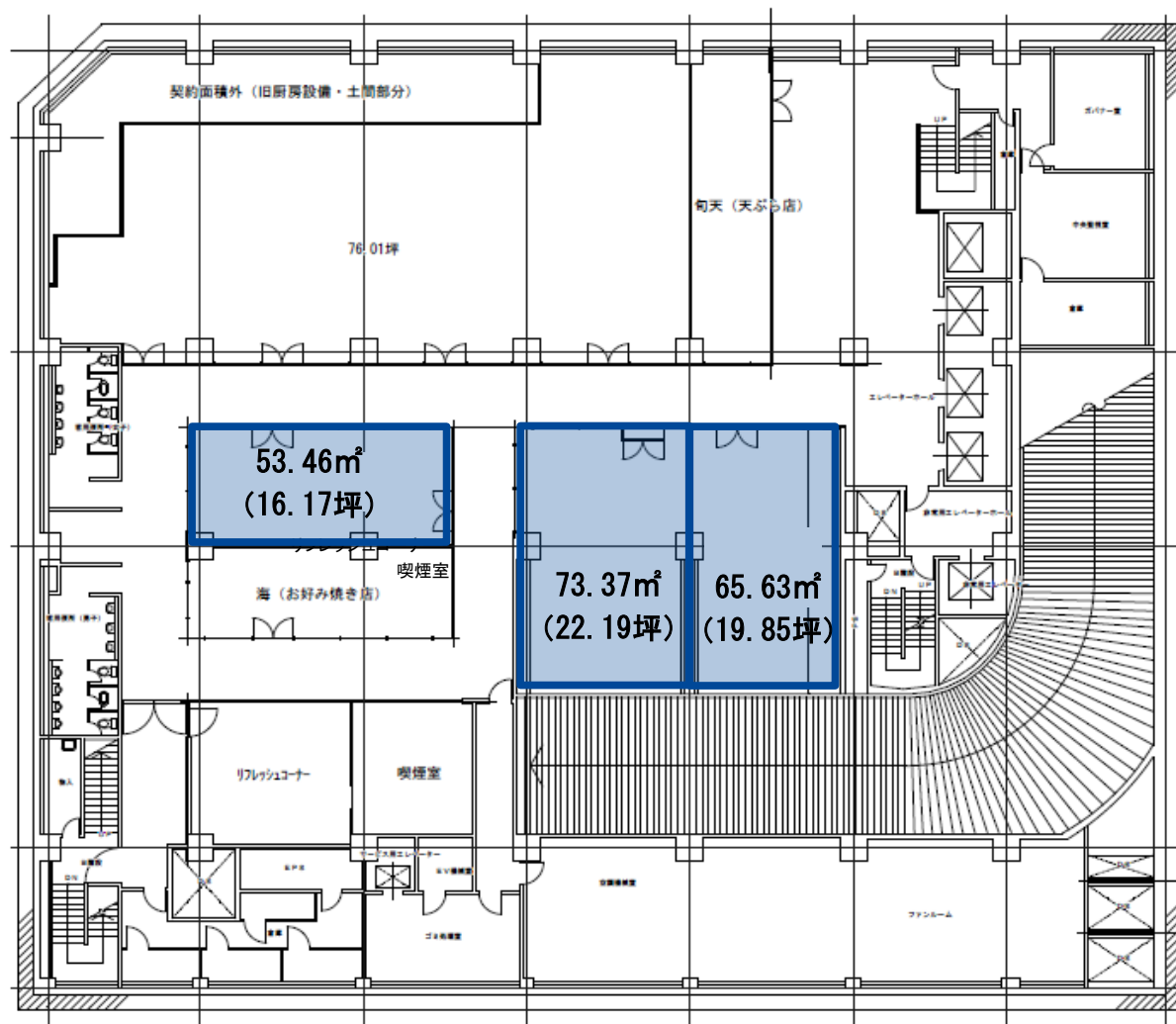
東京キャピタルマネジメント株式会社
大阪支店 リーシング営業G 円谷

✉ yasunori_entani@tokyo-capital.com

TOKYO
CAPITAL
MANAGEMENT

お問合せ

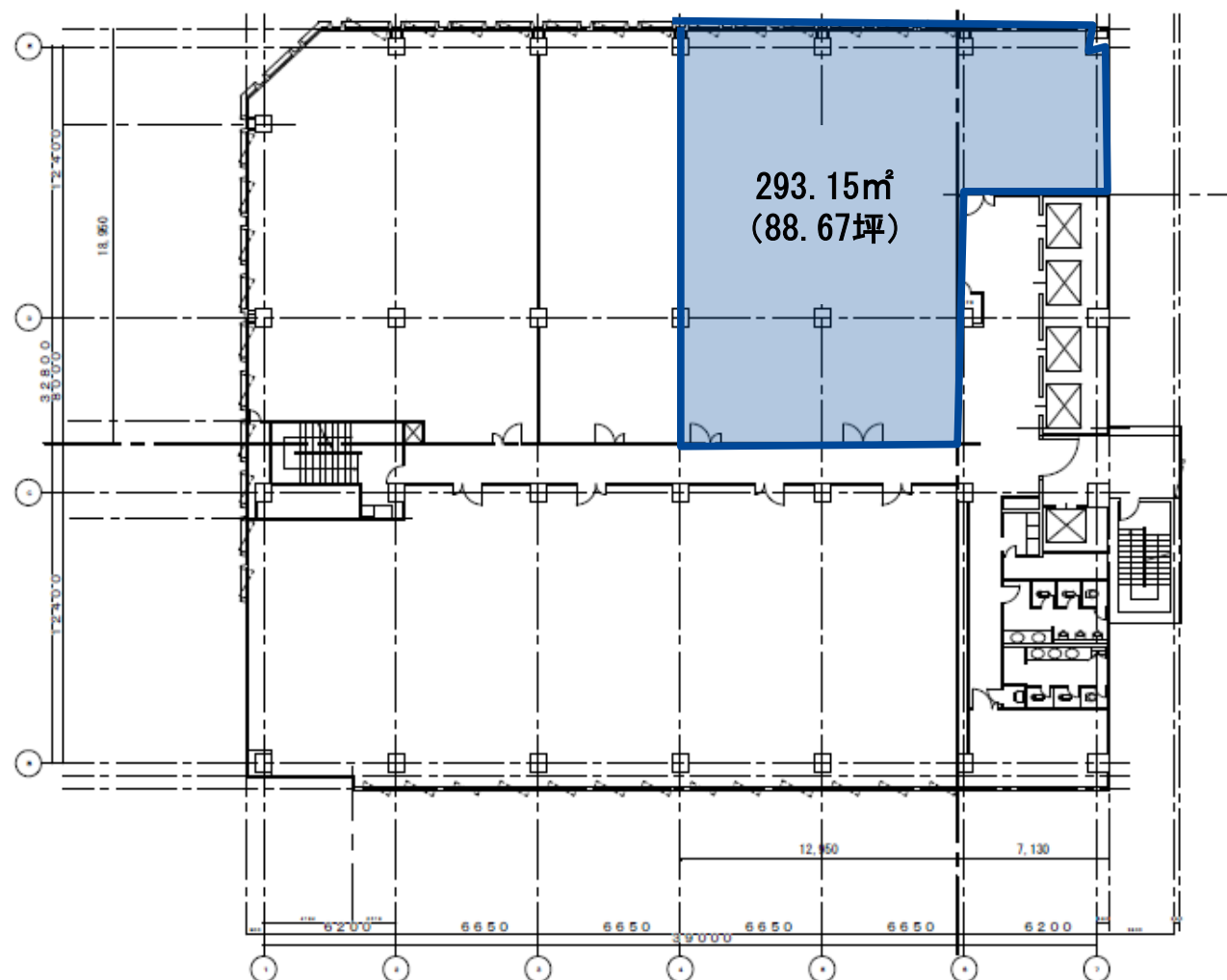
☎ 06-6231-2115 担当: 円谷



B1階

現況と異なる場合は現況を優先します。

久太郎町恒和ビル



3階

現況と異なる場合は現況を優先します。