

大阪市中心区久太郎町

久太郎町恒和ビル

Kyutaroumachi Kouwa BLD.

中央大通りに面す／ 基準階面積350坪の大型ビル
自走式駐車場 ハイルーフ駐車可能



所在地 大阪市中心区久太郎町2丁目5番28号
大阪メトロ御堂筋線・中央線「本町」駅 徒歩4分 大阪メトロ堺筋線・中央線「堺筋本町」駅 徒歩4分

募集区画・条件

| 番号 | 階数 | 面積 | お引渡し |
|----|------|------------------|------|
| ① | 地下1階 | 73.37㎡ (22.19坪) | 相談 |
| ② | 6階 | 242.79㎡ (73.44坪) | 即 |
| ③ | 7階 | 124.28㎡ (37.59坪) | 即 |

※① 面積変更の可能性有り ※③ 先行商談あり

| 条件 | 敷金 | 月額賃料 | 共益費 | 契約期間 |
|----|------|------|-----|------|
| | 12ヶ月 | 相談 | 込 | 2年 |

※ 賃料・共益費には別途消費税相当額を申し受けます。

建築概要・設備

| | |
|-------|----------------------------|
| 構造 | 鉄骨鉄筋コンクリート造 地上9階 地下3階 |
| 竣工 | 1979年11月 <u>※新耐震基準クリア</u> |
| 敷地面積 | 1,972.34㎡ (596.63坪) |
| 建築面積 | 1,702.07㎡ (514.87坪) |
| 延床面積 | 22,279.91㎡ (6,739.67坪) |
| 防犯設備 | 有人警備、機械警備 (セキュリティカード) |
| 天井高 | 基準階：2,550mm+OA 50mm |
| 床 | タイルカーペット OAフロア(基準階) |
| 開閉時間 | 平日 8:00～20:00 土 8:00～19:00 |
| 照明 | LED照明(地下は協議) |
| 乗用E/V | 乗用4基、非常用人荷兼用1基 |
| 空調 | 個別空調 ※地下セントラル空調のみ |

2016年～2017年 大規模リニューアル済

外壁・エントランス扉
各階共用部(廊下・トイレ・EV等)
地下1階リフレッシュコーナー(喫煙室)



【媒介】国土交通大臣免許(1) 第10040号
〒541-0044 大阪市中心区伏見町3丁目3番8号

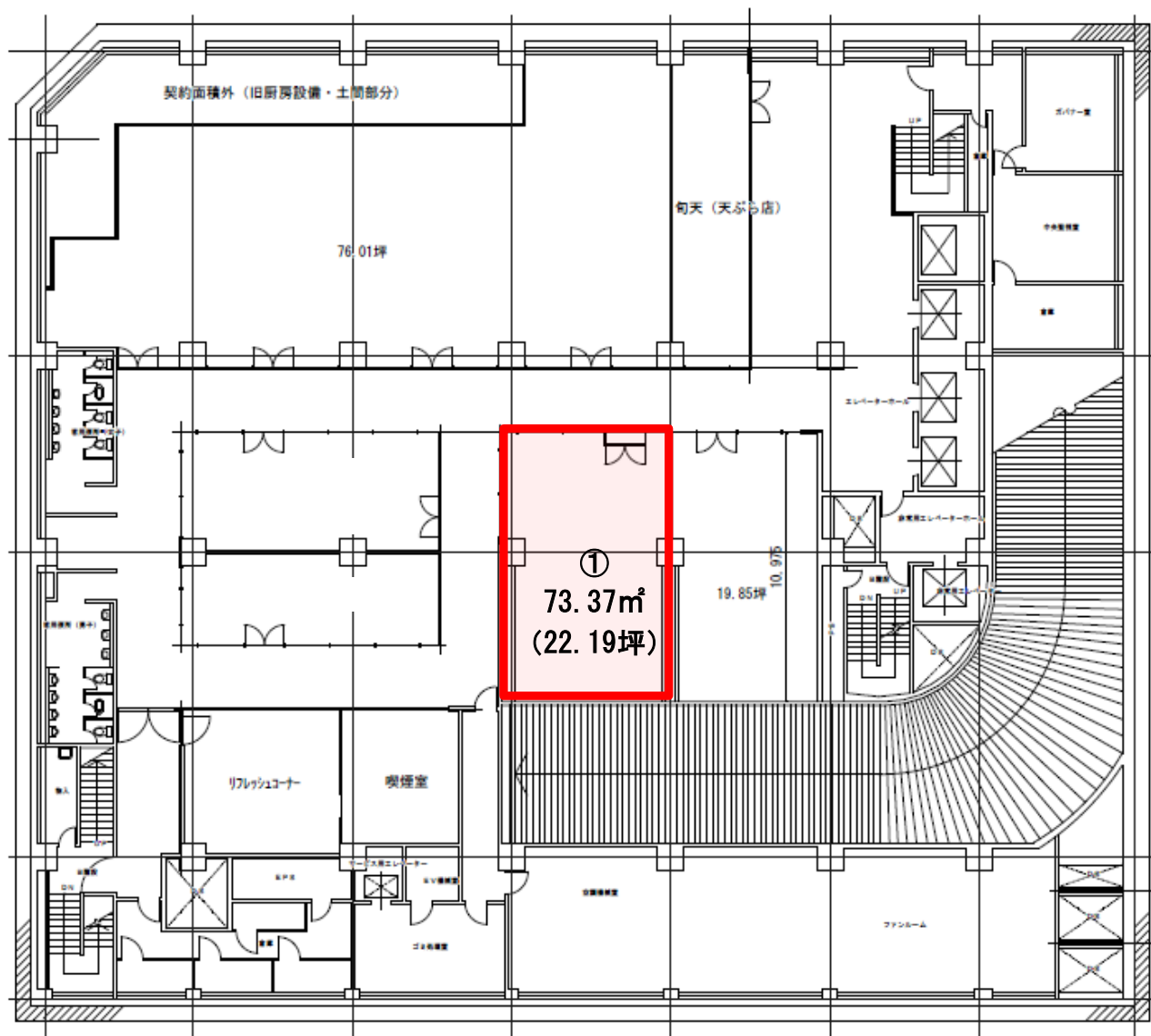
東京キャピタルマネジメント株式会社
大阪支店 円谷

✉ yasunori_entani@tokyo-capital.com



www.tokyo-capital.com

久太郎町恒和ビル



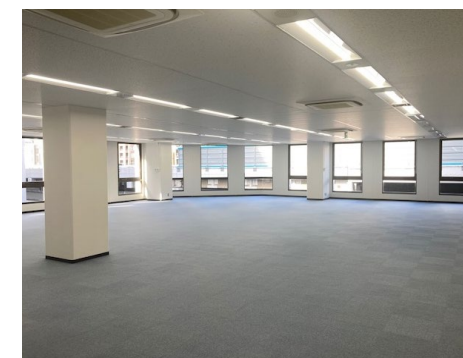
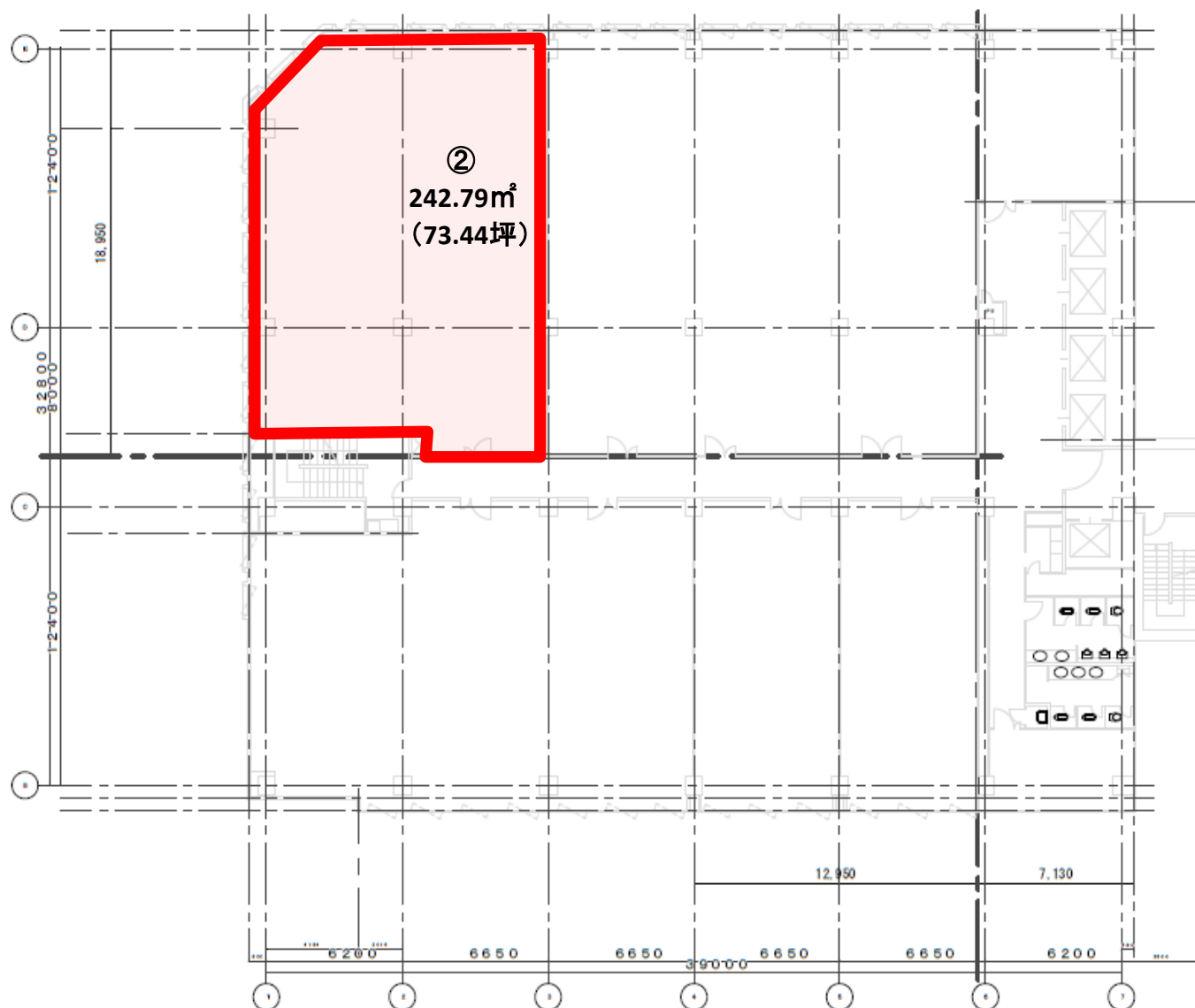
※別区画参考写真



B1階

現況と異なる場合は現況を優先します。

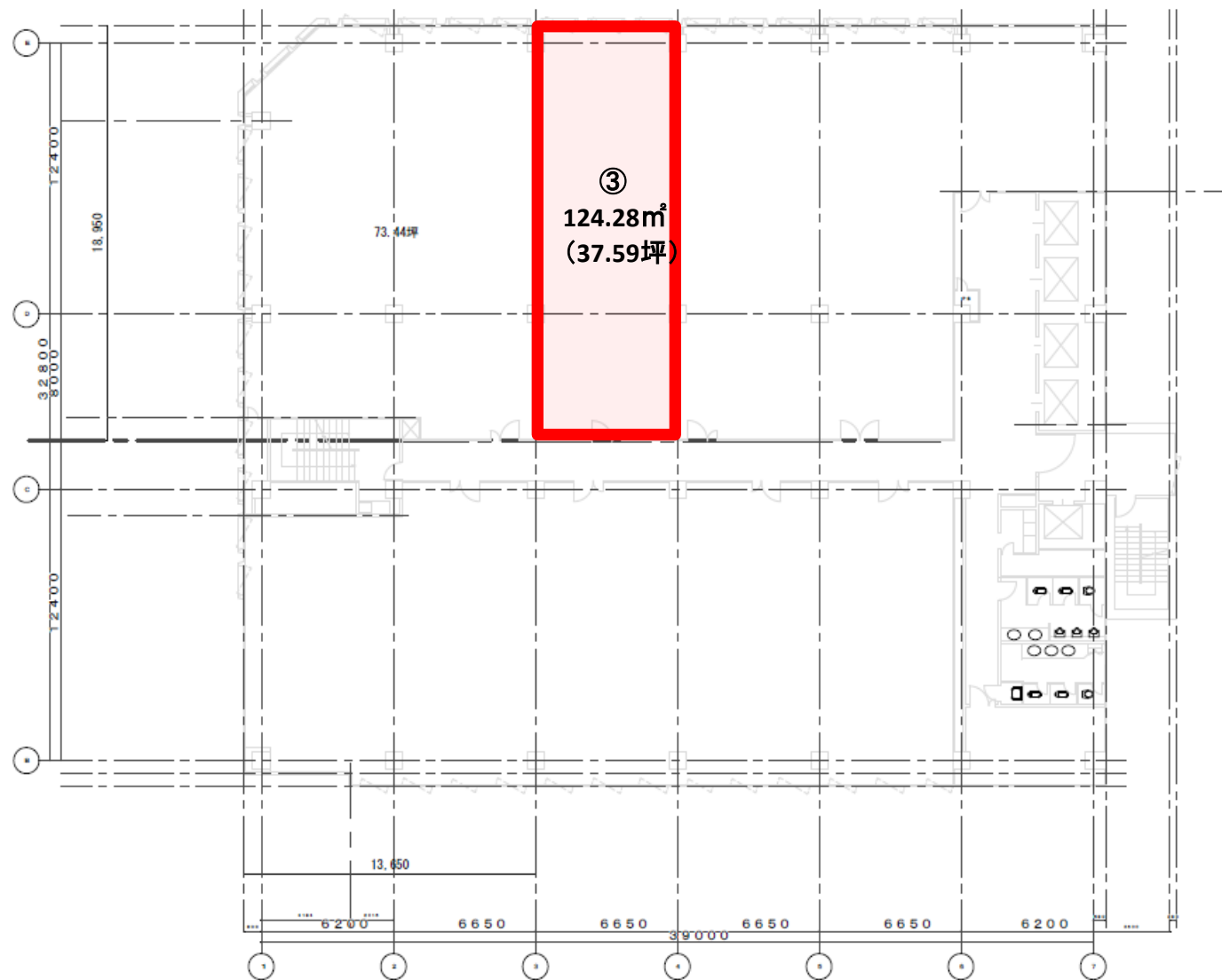
久太郎町恒和ビル



6階

現況と異なる場合は現況を優先します。

久太郎町恒和ビル



7階

現況と異なる場合は現況を優先します。