

レナ新大宮ビル

Rena Shin-Omiya BLD.

 近鉄奈良線「新大宮」 徒歩 **11**分



所在地 奈良県奈良市二条大路南1-2-33 / 近鉄奈良線「新大宮」 駅徒歩11分

募集区画・条件

2F/4F/7F 共用部リニューアル

番号	階数	面積		お引渡し	用途
①	1階	319.93㎡ (96.78坪)		即	店舗・事務所
②	2階	511.35㎡ (154.68坪)		即	店舗・事務所
条件	敷金	月額賃料	共益費	契約期間	その他
	相談	相談	込み	相談	
番号	階数	面積		お引渡し	用途
③	5階	106.11㎡ (32.10坪)		2023/4/1	事務所
条件	敷金	月額賃料	共益費	契約期間	その他
	12ヶ月	相談	込み	2年	

1階～2階：一体的使用可
(内部階段使用による)

■1階：外部へ直接出入可
■2階：内部階段使用による
1階エントランスへの直接動線確保可
※工事必要※左記契約面積変動

※ 賃料・共益費には別途消費税相当額を申し受けます。

建築概要・設備

構造	鉄骨造 地上7階
竣工	1992年 6月
敷地面積	1,176.02㎡
建築面積	856.25㎡
延床面積	4,699.91㎡
防犯設備	機械警備(カード)、有人管理
天井高	基準階：2,600mm、1階：3,050mm
床	タイルカーペット
開閉時間	正面自動扉(外側) 5:00～23:00 正面自動扉(内側) セキュリティーカードにより24時間出入可
乗用E/V	乗用2基
照明	LED、一般照明
空調	個別空調
その他	駐輪場有り

月極駐車場募集中
(機械式)

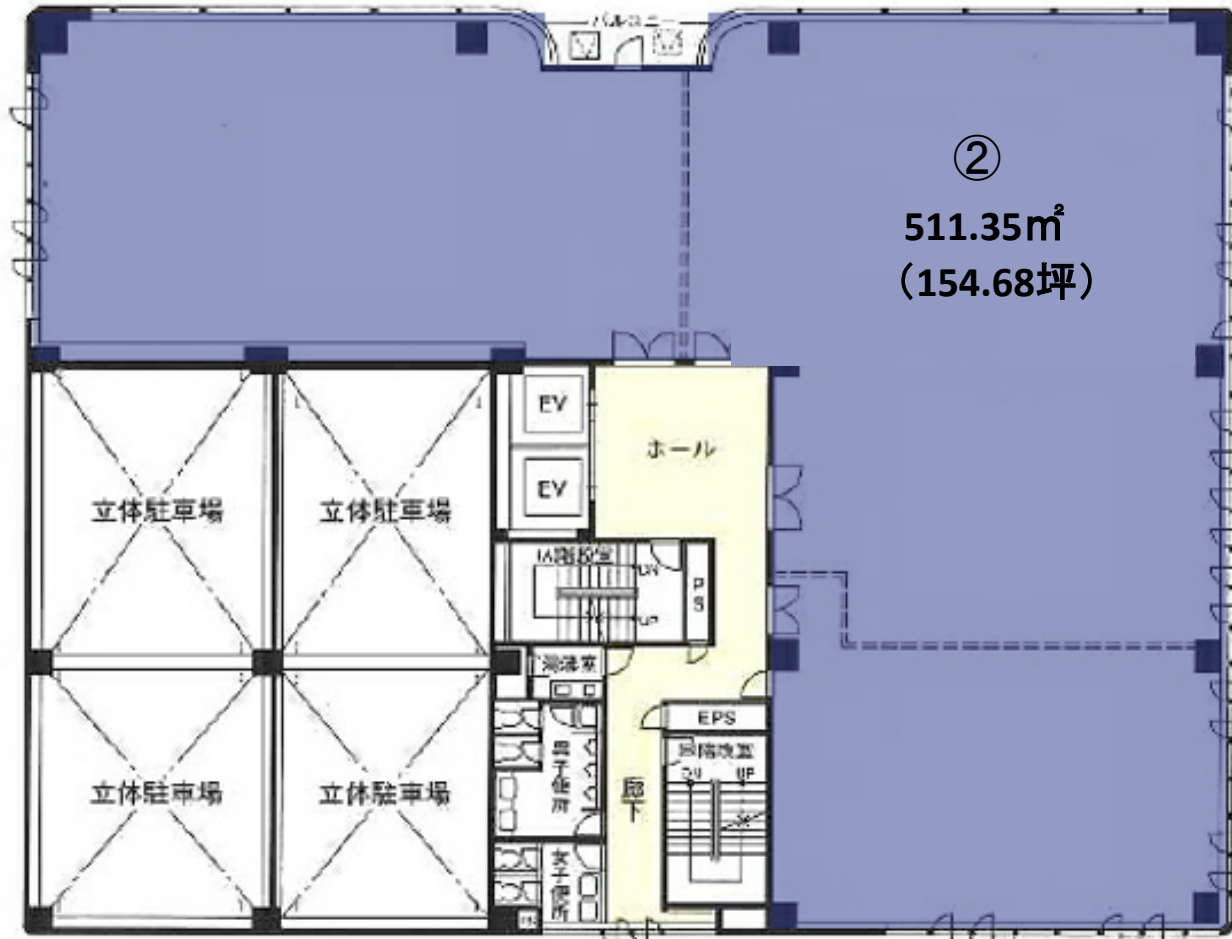


【媒介】国土交通大臣免許(1) 第10040号
〒541-0047 大阪市中央区淡路町3丁目6番3号

東京キャピタルマネジメント株式会社
大阪支店 リーシング営業G 円谷

✉ yasunori_entani@tokyo-capital.com

レナ新大宮ビル



2階

現況と異なる場合は現況を優先します。

