

大阪府中央区久太郎町

久太郎町恒和ビル

Kyutaroumachi Kouwa BLD.

中央大通りに面す / 基準階面積350坪の大型ビル
自走式駐車場 ハイルフ駐車可能



所在地 大阪市中央区久太郎町2丁目5番28号
大阪メトロ御堂筋線・中央線「本町」駅 徒歩4分 大阪メトロ堺筋線・中央線「堺筋本町」駅 徒歩4分

募集区画・条件

番号	階数	面積	お引渡し
①	6階	242.79㎡ (73.44坪)	2027年2月以降でご相談
※ 6階 73.44坪は年内(予定)貸し止めになりますが来年2月以降のご入居でご相談 ※			

条件	敷金	月額賃料	共益費	契約期間
	12ヶ月	相談	込	2年

※ 賃料・共益費には別途消費税相当額を申し受けます。

駐車場 (自走式屋内平面)

【敷金】3ヶ月

【サイズ】全長: 5,500mm
全幅: 2,400mm
全高: 2,100mm

※区画によりサイズが異なる場合があります。

建築概要・設備

構造	鉄骨鉄筋コンクリート造 地上9階 地下3階
竣工	1979年11月 ※新耐震基準クリア
敷地面積	1,972.34㎡ (596.63坪)
建築面積	1,702.07㎡ (514.87坪)
延床面積	22,279.91㎡ (6,739.67坪)
防犯設備	有人警備、機械警備 (セキュリティカード)
天井高	基準階: 2,550mm+0A 50mm
床	タイルカーペット OAフロア(基準階)
開閉時間	平日 8:00~20:00 土 8:00~19:00
照明	LED照明(地下は協議)
乗用E/V	乗用4基、非常用人荷兼用1基
空調	個別空調 ※地下セントラル空調のみ

2016年~2017年 大規模リニューアル済
外壁・エントランス扉
各階共用部(廊下・トイレ・EV等)
地下1階リフレッシュコーナー(喫煙室)



【媒介】国土交通大臣免許(1)第10040号
〒541-0044 大阪市中央区伏見町3丁目3番8号

東京キャピタルマネジメント株式会社
大阪支店 山口

✉ yoshimichi_yamaguchi@tokyo-capital.com



capital.com

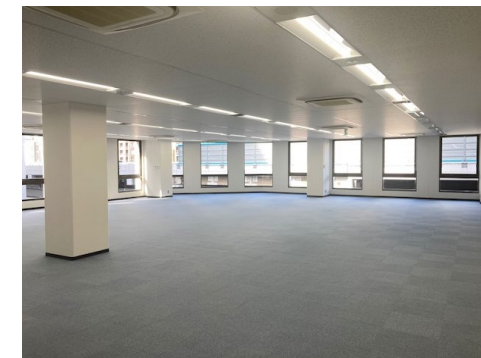
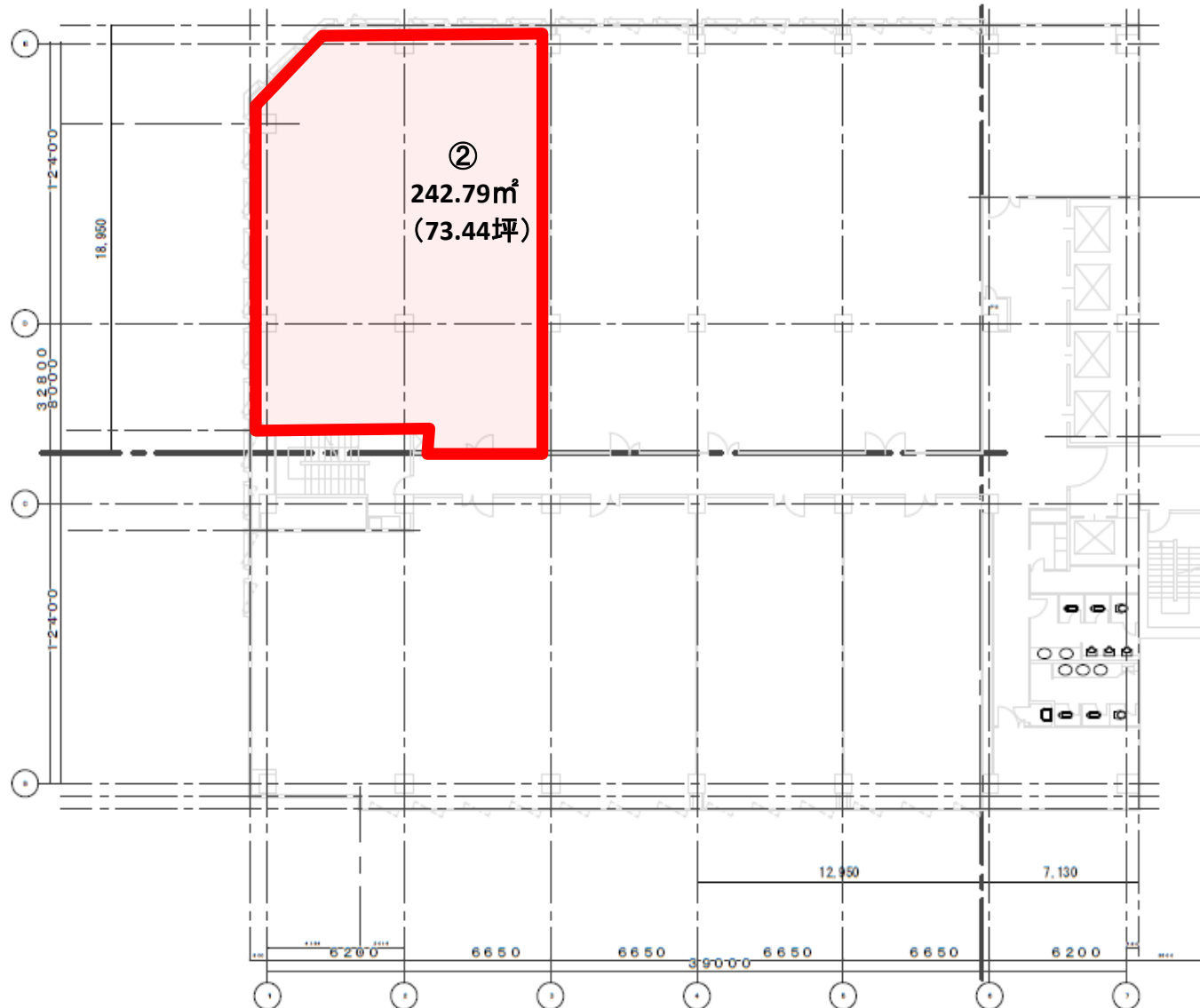
TOKYO CAPITAL MANAGEMENT

お問合せ

☎ 06-6231-2115 担当: 山口

www.tokyo-

久太郎町恒和ビル



6階

現況と異なる場合は現況を優先します。