


商業ビル

Syougyou BLD.

 大阪メトロ御堂筋線「中津」 徒歩 2分



所在地 大阪市北区豊崎5丁目6番10号 / 大阪メトロ御堂筋線「中津」 駅徒歩2分

募集区画・条件

番号	階数	面積	お引渡し
①	6階	219.80㎡ (66.48坪)	2024年7月1日

条件	敷金	月額賃料	共益費	契約期間
	12ヶ月	相談	2,000円/坪	2年

※ 賃料・共益費には別途消費税相当額を申し受けます。

駐車場 (機械式)
【サイズ】全長：5,050mm
全幅：1,850mm
全高：1,570mm
重量：1,600kg

建築概要・設備

構造	鉄骨鉄筋コンクリート造 地上9階 地下1階
竣工	1989年 9月
敷地面積	863.30㎡ (261.14坪)
建築面積	712.48㎡ (215.52坪)
延床面積	5,677.45㎡ (1,717.42坪)
防犯設備	機械警備、有人管理
天井高	2,500mm
床	OAフロア設置の場合 2,450mm
乗用EV	2基
空調	個別空調
照明	LED照明
開閉時間	月～土 8:00～20:00

◆EV改装済(イメージ)◆



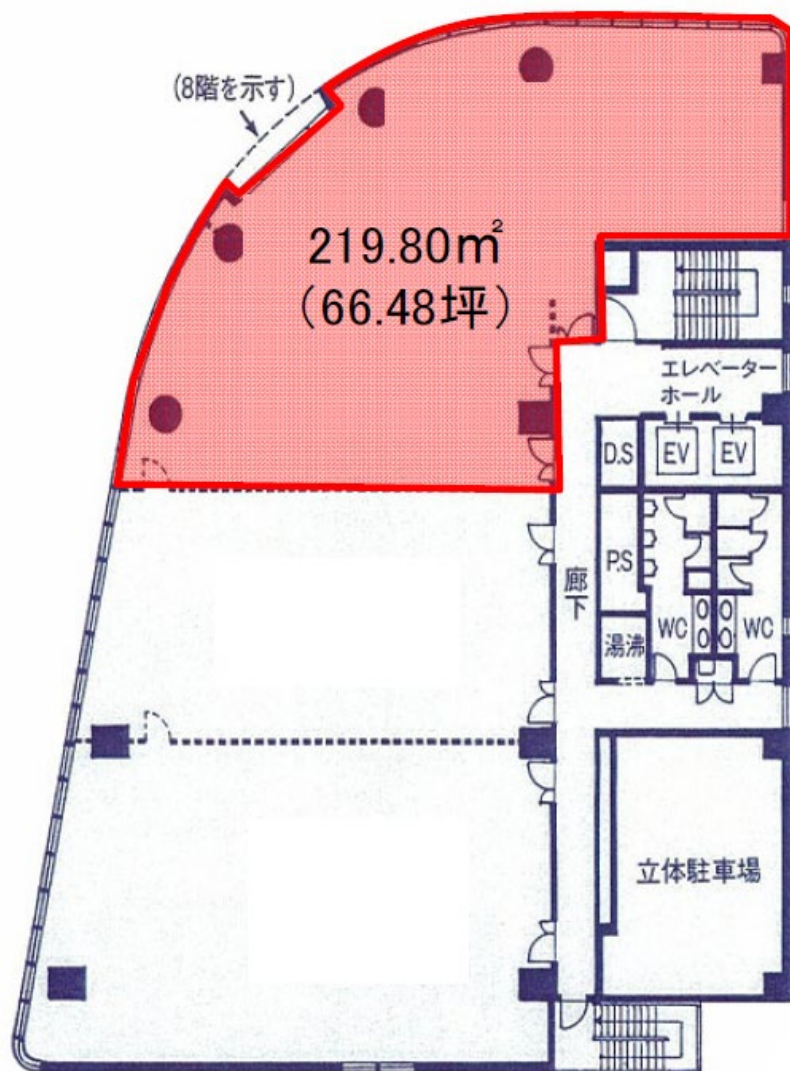
【媒介】国土交通大臣免許(1) 第10040号
〒541-0044 大阪市中央区伏見町3丁目3番8号

東京キャピタルマネジメント株式会社
大阪支店 リーシング営業G 三木

✉ mao_miki@tokyo-capital.com

商業ビル

6階



現況と異なる場合は現況を優先します。