

大阪市中央区内本町

秀和ビル

Syuwa BLD.

大阪メトロ谷町線/中央線 「谷町四丁目」 徒歩 2分



所在地 大阪市中央区内本町1丁目2番14号 / 大阪メトロ谷町線・中央線 「谷町四丁目」 徒歩2分

募集区画・条件

番号	階数	面積	お引渡し	
①	2F(203)	86.4㎡ (26.2坪)	即	
条件	敷金	解約償却	共益費	引渡状態
事務所	6ヶ月	1ヶ月	込み	相談

※ 賃料・解約償却・共益費には別途消費税相当額を申し受けます。

※ 保証会社加入時：敷金4ヶ月可(2F・6F部分)

その他

- 無償利用
ビルラウンジ・応接ブース、宅配ボックス
- 優待利用
ビル貸会議室、シェアサイクル

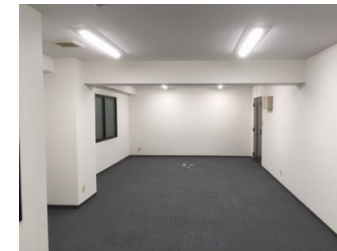
※その他、喫煙室・自販機、等あり

《キャンペーン》

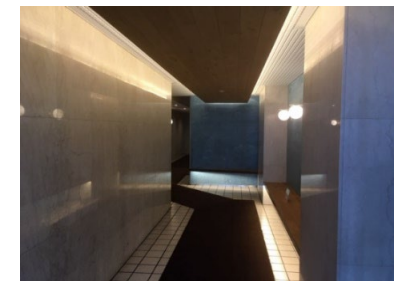
- ①シェアサイクル
 - ②貸会議室利用料半額
- 【2022年9月末締結分まで、契約始期より2年間】

建築概要・設備

防犯設備	機械警備（カード）
天井高	2,500mm（梁下2,100mm）
床	タイルカーペット(10階フローリング貼あり)
照明	LED
EV	1基
空調	個別空調
トイレ	男女階数別(男性:偶数階、女性:奇数階) 【10階部分は男女別設置】
開閉時間	月～金 6:00～21:00 土日祝 8:30～18:00



1F エントランス リニューアル

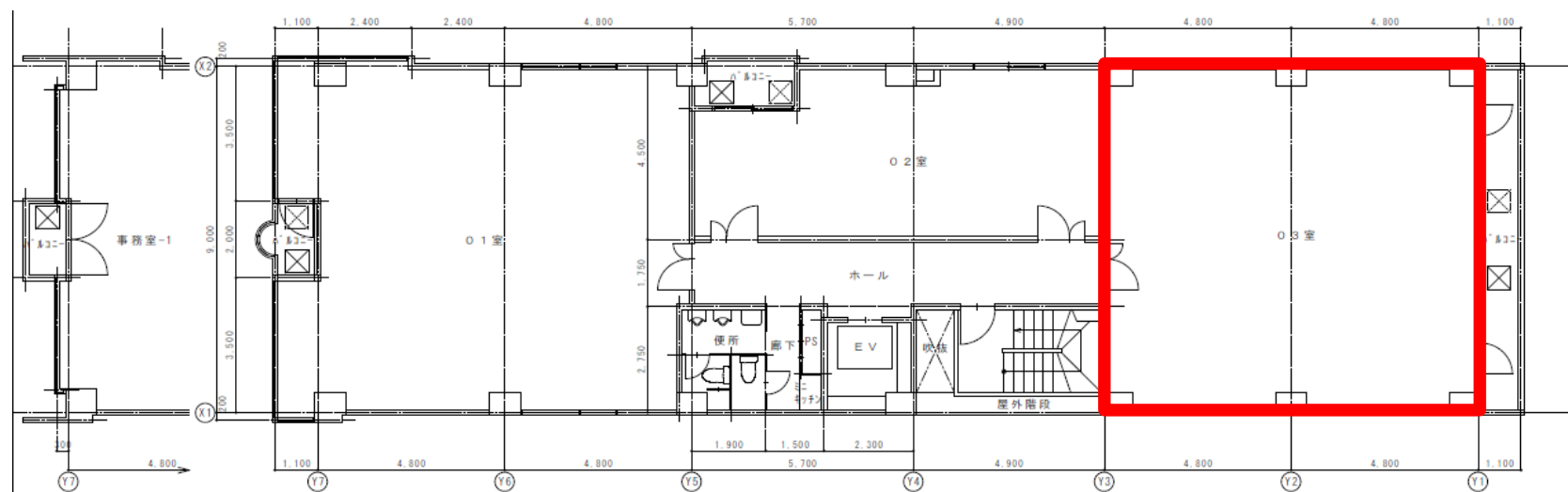


【媒介】国土交通大臣免許(1) 第10040号
〒541-0047 大阪市中央区淡路町3丁目6番3号

東京キャピタルマネジメント株式会社
大阪支店 リーシング営業G 円谷

✉ yasunori_entani@tokyo-capital.com

2階 86.4㎡ (26.2坪)



現況と異なる場合は現況を優先します。