


広島市中区八丁堀

# 広島KSビル

Hiroshima-KS BLD.

 広電本線「八丁堀」 徒歩 3分



 所在地 広島県広島市中区八丁堀5番7号 / 広電本線 「八丁堀」 駅 徒歩3分

## 募集区画・条件

番号	階数	面積	お引渡し	
①	9階	109.49㎡(33.12坪)	2022年6月上旬	
条件	敷金	月額賃料	共益費	契約期間
	1 2ヶ月	相談	賃料に含む	2年

※ 賃料・共益費には別途消費税相当額を申し受けます。

## 建築概要・設備


構造	鉄骨鉄筋コンクリート造 地上12階 地下2階
竣工	1982年 (2008年12月リニューアル)
敷地面積	2,093.36㎡ (633.24坪)
建築面積	1,673.46㎡ (506.22坪)
延床面積	14,106.59㎡ (4,267.24坪)
防犯設備	機械警備
天井高	2,400mm (1Fのみ 2,650mm)
開閉時間	平日 : 8:00~18:50
	土曜日 : 8:00~18:00

駐車場	
【駐車料】	35,000円/台
【敷 金】	無し
【サイズ】	
全長:	4,900mm (二段式駐車場西側: 4,700mm)
全幅:	1,715mm (二段式駐車場西側: 1,700mm)
全高:	1,600mm (二段式駐車場: 1,550mm)
重量:	1,600kg (二段式駐車場: 1,500kg)

乗用EV	4基
空調	個別空調
その他	OAフロア (H:50mm)

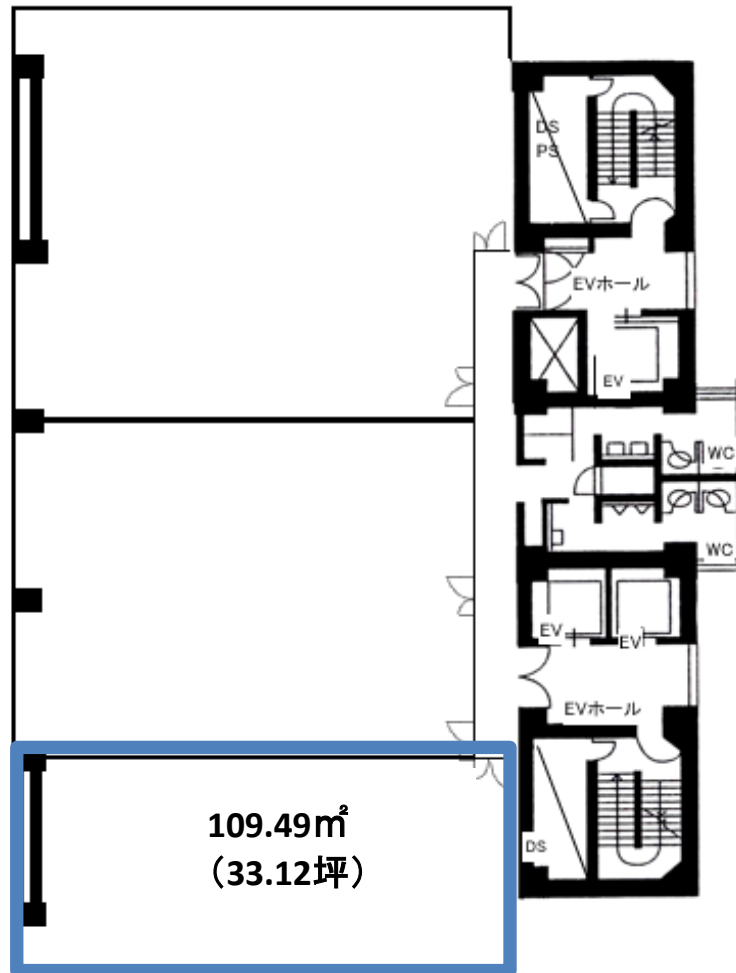
【媒介】国土交通大臣免許(1)第10040号  
〒541-0047 大阪市中央区淡路町3丁目6番3号

**東京キャピタルマネジメント株式会社**  
大阪支店 リーシング営業G 西塚

 tsuyoshi\_nisizuka@tokyo-capital.com

# 広島KSビル

9階



現況と異なる場合は現況を優先します。