

広島市中区八丁堀

広島KSビル

Hiroshima-KS BLD.

中国地方を代表するビジネスの中心地
駐車場20台以上利用可 / 喫煙スペースあり



所在地 広島県広島市中区八丁堀5番7号 / 広電本線 「八丁堀」 駅 徒歩3分

募集区画・条件

番号	階数	面積	お引渡し
①	6階	282.00㎡(85.31坪)	即
②	9階	109.49㎡(33.12坪)	即

※ ①② 先行商談有り

条件	敷金	月額賃料	共益費	契約期間
	1 2ヶ月	相談	賃料に含む	定借3年

※ 賃料・共益費には別途消費税相当額を申し受けます。

建築概要・設備

構造	鉄骨鉄筋コンクリート造	地上12階	地下2階
竣工	1982年(2008年12月リニューアル)		
敷地面積	2,093.36㎡	(633.24坪)	
建築面積	1,673.46㎡	(506.22坪)	
延床面積	14,106.59㎡	(4,267.24坪)	
防犯設備	機械警備		
天井高	2,400mm (1Fのみ 2,650mm)		
開閉時間	平日 : 8:00~18:50		
	土曜日 : 8:00~18:00		

駐車場	
【駐車料】	35,000円/台
【敷金】	無し
【サイズ】	
全長:	4,900mm (二段式駐車場西側: 4,700mm)
全幅:	1,715mm (二段式駐車場西側: 1,700mm)
全高:	1,600mm (二段式駐車場: 1,550mm)
重量:	1,600kg (二段式駐車場: 1,500kg)

乗用EV	4基
空調	個別空調
その他	OAフロア (H:50mm) 喫煙スペースあり

【媒介】国土交通大臣免許(1)第10040号
〒541-0044 大阪市中央区伏見町3丁目3番8号

東京キャピタルマネジメント株式会社
大阪支店 大原

✉ yasunori_ohara@tokyo-capital.com



www.tokyo-capital.com



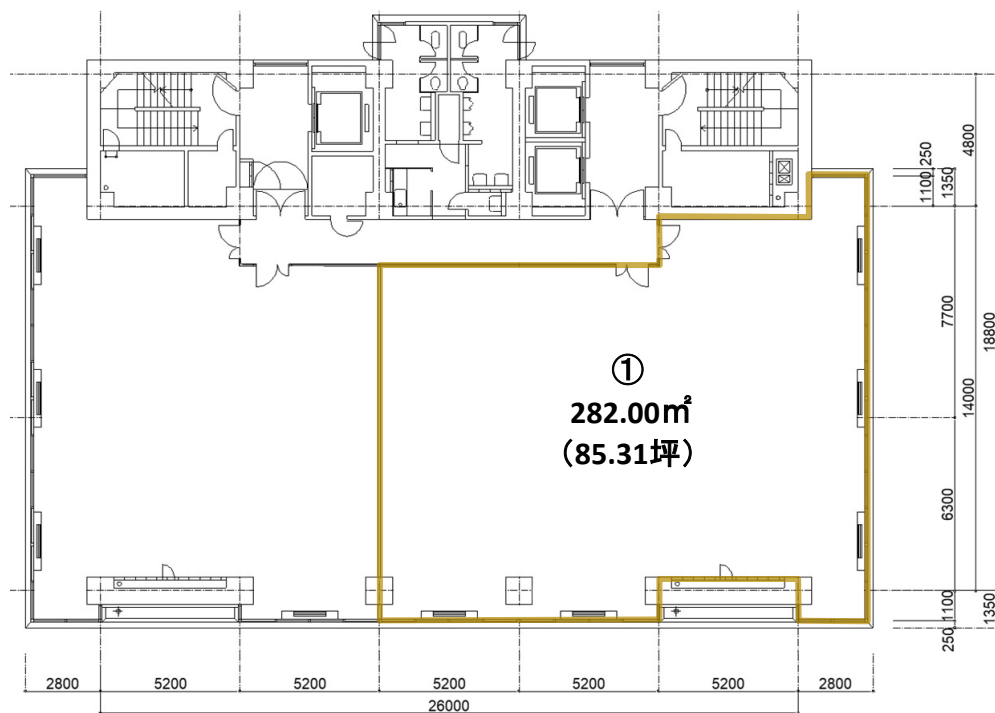
お問合せ

☎ 06-6231-2115 担当:大原

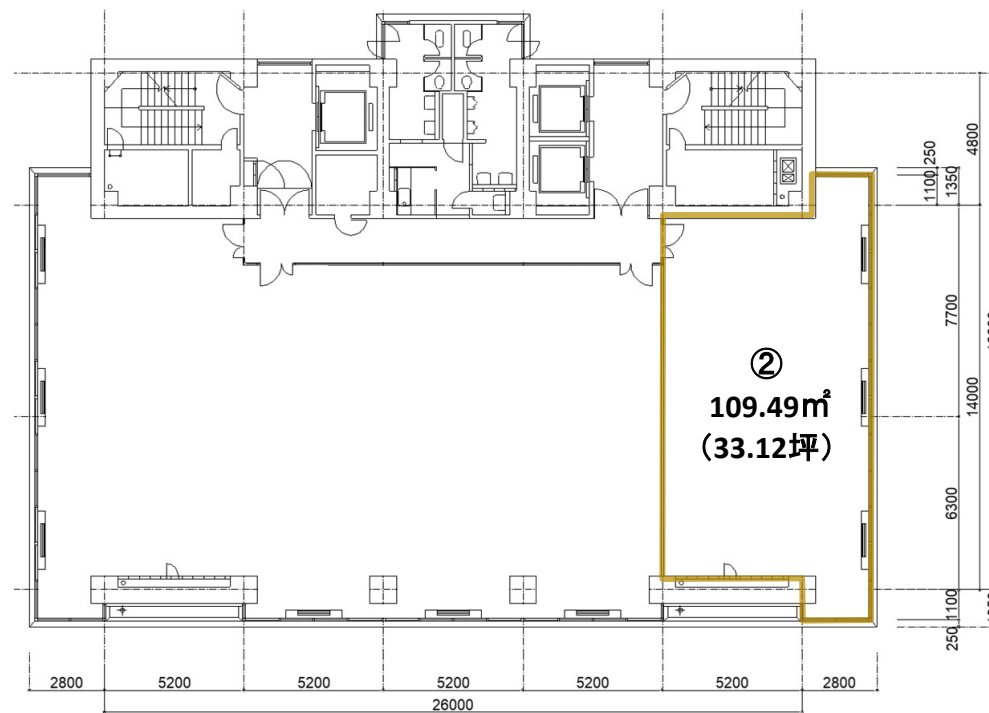
広島KSビル



6階



9階



現況と異なる場合は現況を優先します。