

広島市中区八丁堀

# 広島KSビル

Hiroshima-KS BLD.

🚶 広電本線「八丁堀」徒歩 **3** 分



📍 所在地 広島県広島市中区八丁堀5番7号 / 広電本線 「八丁堀」 駅 徒歩3分

## 募集区画・条件

| 番号 | 階数   | 面積              | お引渡し  |      |
|----|------|-----------------|-------|------|
| ①  | 9階   | 109.49㎡(33.12坪) | 即     |      |
|    |      |                 |       |      |
|    |      |                 |       |      |
|    |      |                 |       |      |
| 条件 | 敷金   | 月額賃料            | 共益費   | 契約期間 |
|    | 12ヶ月 | 相談              | 賃料に含む | 2年   |

※ 賃料・共益費には別途消費税相当額を申し受けます。

## 建築概要・設備

|      |                        |             |
|------|------------------------|-------------|
| 構造   | 鉄骨鉄筋コンクリート造            | 地上12階 地下2階  |
| 竣工   | 1982年(2008年12月リニューアル)  |             |
| 敷地面積 | 2,093.36㎡              | (633.24坪)   |
| 建築面積 | 1,673.46㎡              | (506.22坪)   |
| 延床面積 | 14,106.59㎡             | (4,267.24坪) |
| 防犯設備 | 機械警備                   |             |
| 天井高  | 2,400mm (1Fのみ 2,650mm) |             |
| 開閉時間 | 平日 : 8:00~18:50        |             |
|      | 土曜日 : 8:00~18:00       |             |

### 駐車場

【駐車料】 35,000円/台

【敷金】 無し

【サイズ】

全長: 4,900mm

(二段式駐車場西側: 4,700mm)

全幅: 1,715mm

(二段式駐車場西側: 1,700mm)

全高: 1,600mm

(二段式駐車場: 1,550mm)

重量: 1,600kg

(二段式駐車場: 1,500kg)

乗用EV

4基

空調

個別空調

その他

OAフロア (H:50mm)

【媒介】国土交通大臣免許(1)第10040号  
〒541-0047 大阪市中央区淡路町3丁目6番3号

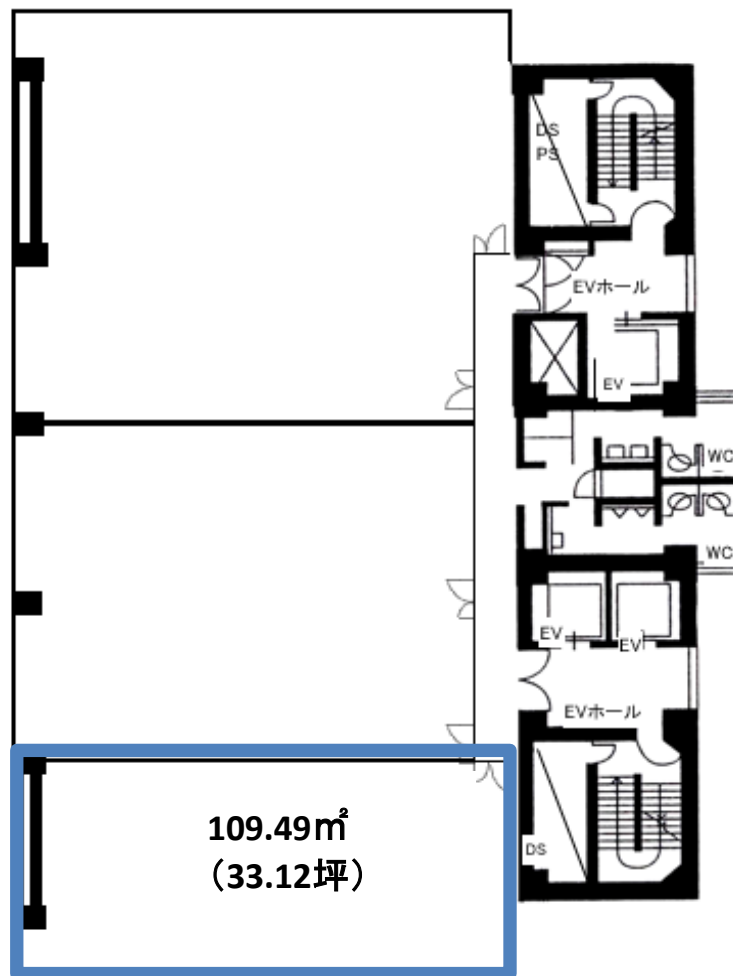
東京キャピタルマネジメント株式会社

大阪支店 リーシング営業G 藤林

✉ toshiaki\_fujibayashi@tokyo-capital.com

# 広島KSビル

9階



現況と異なる場合は現況を優先します。