

大阪市中央区淡路町

御堂筋MTRビル (事務所)

Midosuji MTR BLD.

◆ 御堂筋面す 好ロケーション ◆

所在地 大阪市中央区淡路町3丁目6番3号
大阪メトロ御堂筋線 「本町」駅 徒歩3分 「淀屋橋」駅 徒歩4分

募集区画・条件

番号	階数	面積	お引渡し
①	4階	825.79㎡ (249.80坪)	2026/4/1
②	7階	375.29㎡ (113.51坪)	2026/6/1
③	8階	167.70㎡ (50.72坪)	2026/5/1

条件	敷金	月額賃料	共益費	契約形態
	12ヶ月	相談	賃料に含む	定借(2～3年)

※ 賃料・共益費には別途消費税相当額を申し受けます。

建築概要・設備

構造	鉄骨鉄筋コンクリート造	地上13階 地下2階
竣工	1999年	3月
敷地面積	1,496.75㎡	(452.76坪)
建築面積	1,097.73㎡	(332.06坪)
延床面積	15,129.16㎡	(4,839.50坪)
防犯設備	有人管理、機械警備	
天井高	2F～12F : 2,700mm	13F : 3,150mm
照明	LED照明	
E V	乗用4基 (人荷・非常用 1基)	
正面玄関	月～土	7時～21時/日祝閉鎖
地下1階	月～土	7時～24時半/日祝閉鎖

駐車場	
【駐車料】	@50,000円/台
【敷金】	3ヶ月
【サイズ】	全長 : 5,000mm
	全幅 : 1,850mm
	全高 : 1,550mm
	重量 : 1,900kg
駐輪場	
【駐輪料】	@1,000円/台



【媒介】国土交通大臣免許(1)第10040号
〒541-0044 大阪市中央区伏見町3丁目3番8号

東京キャピタルマネジメント株式会社
大阪支店 円谷

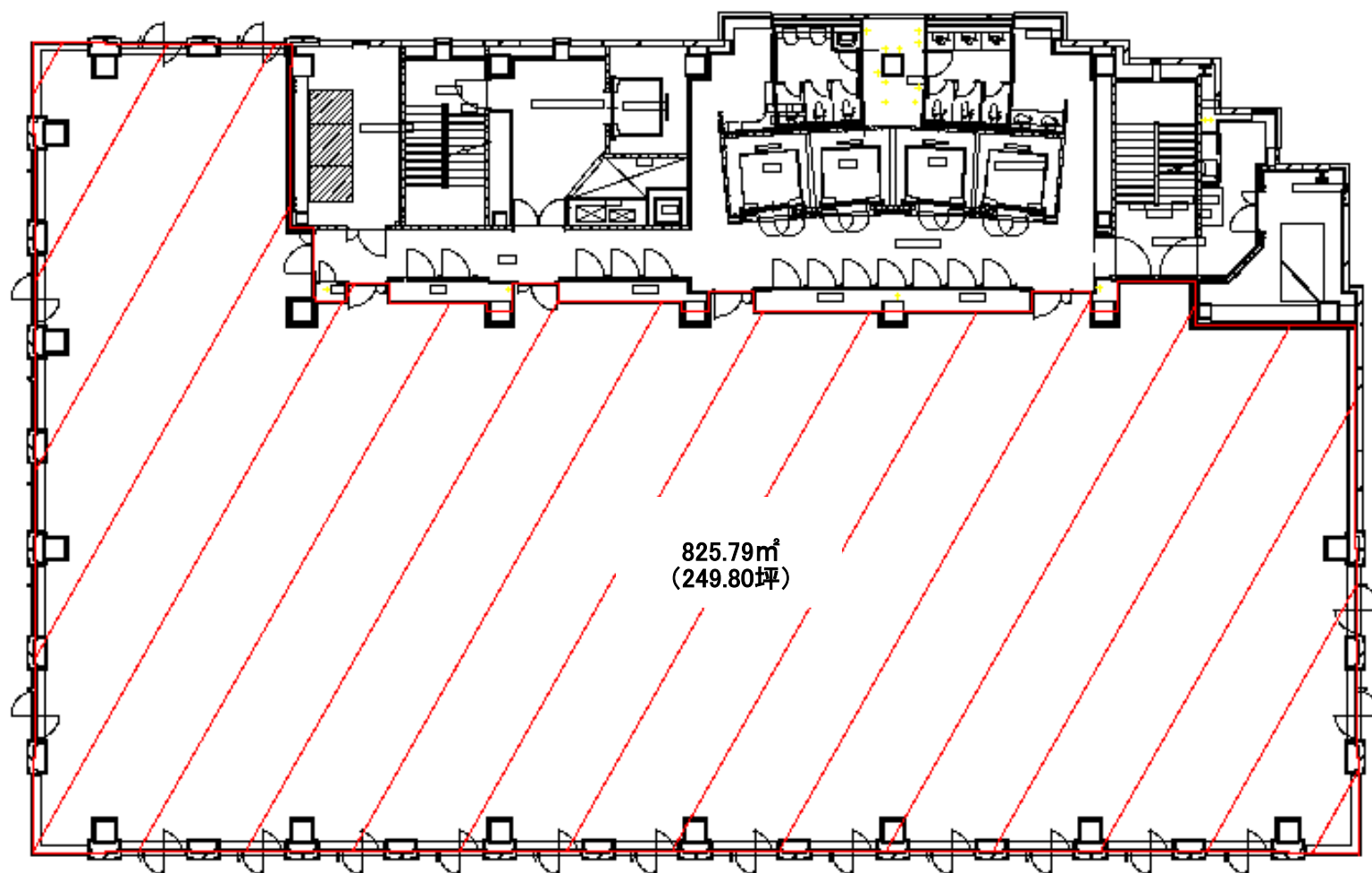
✉ yasunori_entani@tokyo-capital.com

TOKYO
CAPITAL
MANAGEMENT

お問合せ

☎ 06-6231-2115 担当: 円谷

4階

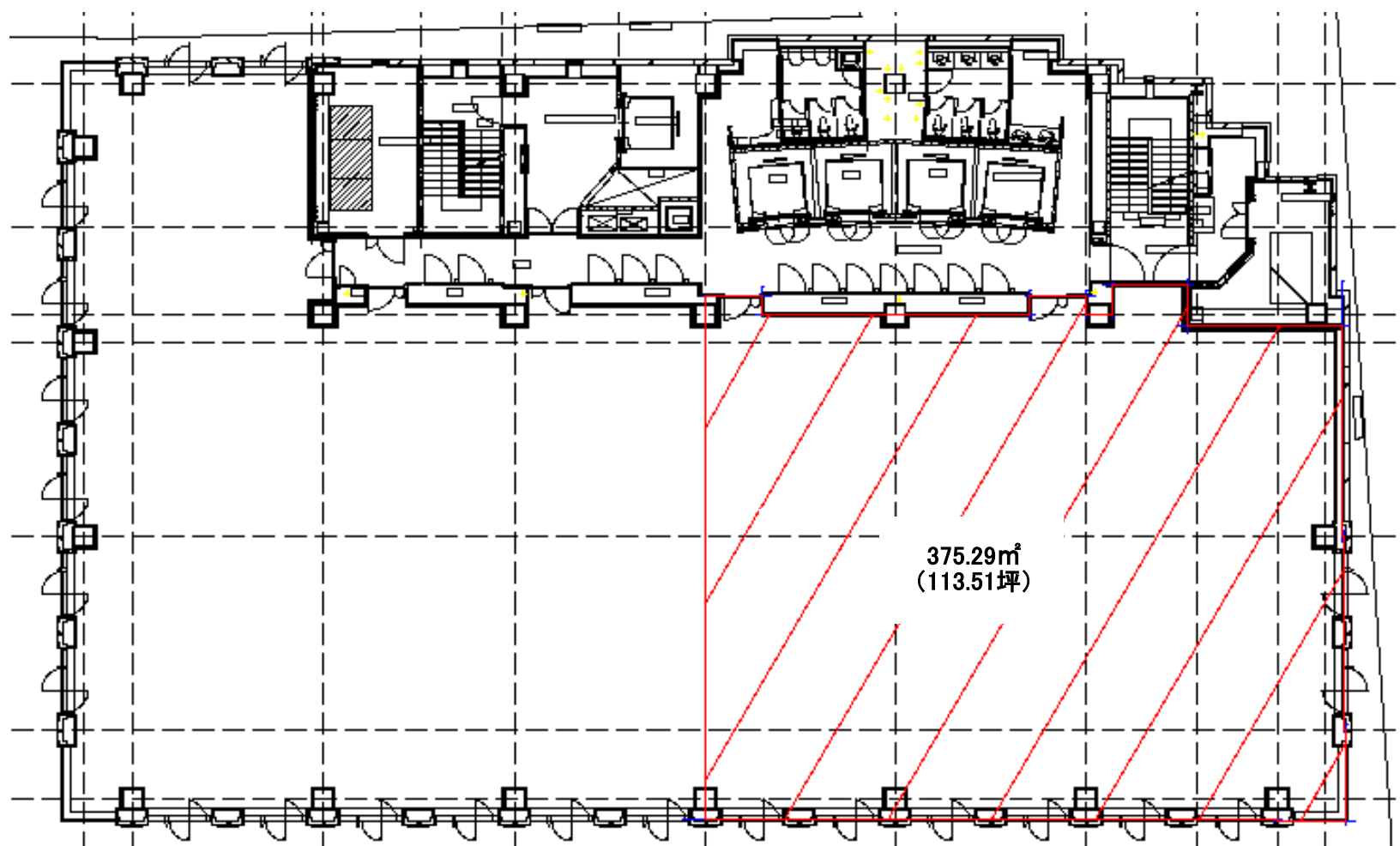


現況と異なる場合は現況を優先します。

御堂筋MTRビル



7階



現況と異なる場合は現況を優先します。

御堂筋MTRビル



8階



現況と異なる場合は現況を優先します。