

大阪市北区豊崎

商業第二ビル

Syougyou Daini BLD.

複数沿線利用可 / 各階リフレッシュルームあり
大阪メトロ御堂筋線 中津駅徒歩2分・阪急梅田駅徒歩11分



所在地 大阪市北区豊崎5丁目4番9号 / 大阪メトロ御堂筋「中津」駅徒歩3分

募集区画・条件

番号	階数	面積	お引渡し
①	5階	252.42㎡ (76.36坪)	2026/3/1
②	12階	129.39㎡ (39.14坪)	2026/4/4
③	12階	274.74㎡ (83.10坪)	2026/4/4
④	12階	252.42㎡ (76.36坪)	2026/6/1

※ ①②LED照明 ③④LED照明に変更予定 ※③ 先行商談有り

条件	敷金	月額賃料	共益費	契約期間
	12ヶ月	相談	3,000円/坪	2年

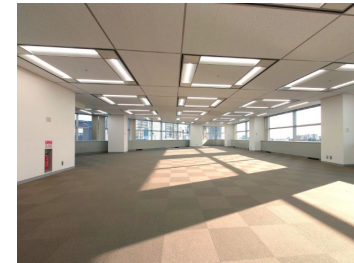
※ 賃料・共益費には別途消費税相当額を申し受けます。

建築概要・設備

構造	鉄骨鉄筋コンクリート造 地上12階 地下1階
竣工	1993年 5月
敷地面積	1,422.63㎡ (430.34坪)
建築面積	941.56㎡ (284.82坪)
延床面積	10,676.15㎡ (3,229.53坪)
空調	個別空調
天井高	2,550mm
床	OAフロア (タイルカーペット)
開閉時間	月～土 8:00～20:00 機械警備、有人管理

乗用E V
その他

乗用3基、非常用1基



【媒介】国土交通大臣免許(1) 第10040号
〒541-0044 大阪市中央区伏見町3丁目3番8号

東京キャピタルマネジメント株式会社
大阪支店 西方

✉ makoto_nishikata@tokyo-capital.com



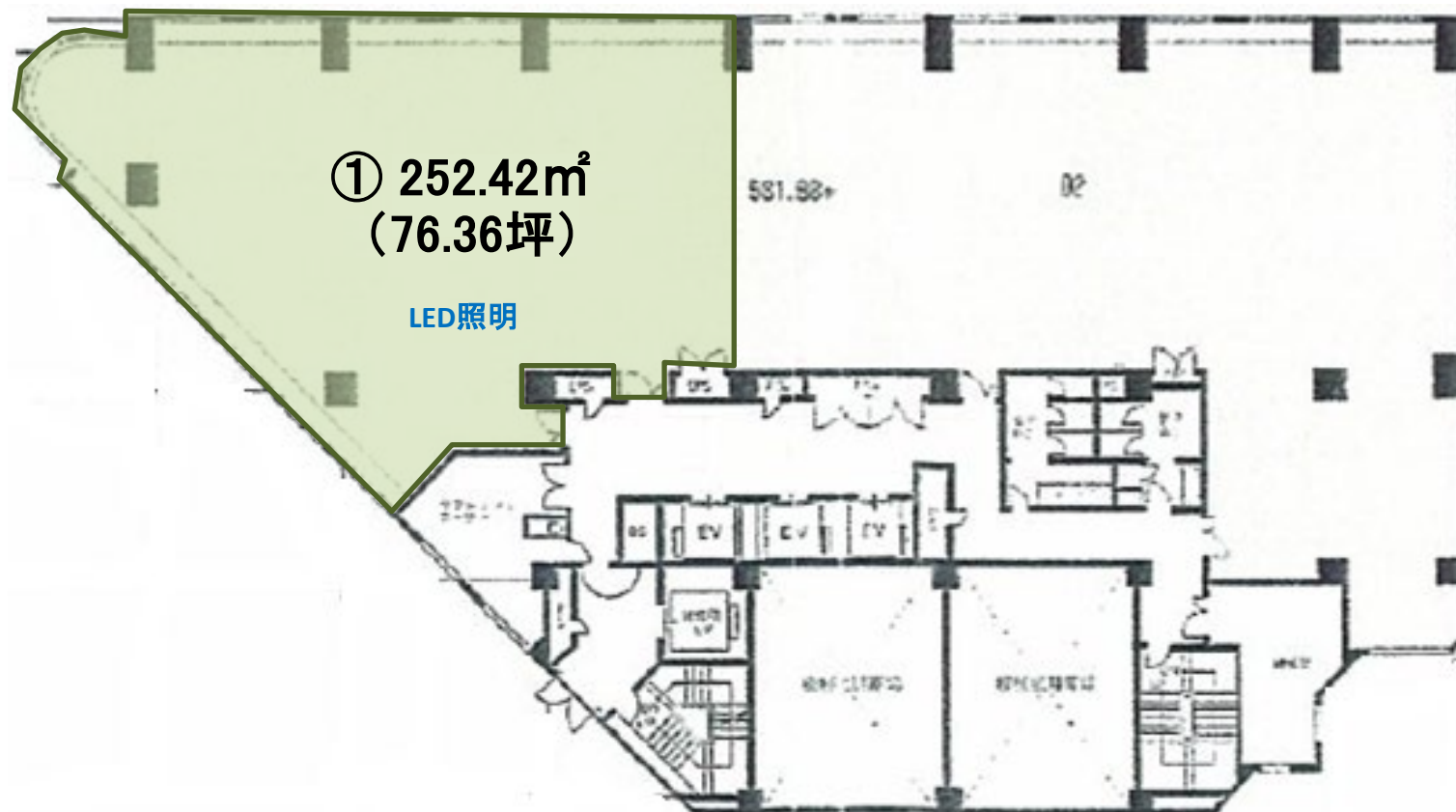
www.tokyo-

TOKYO
CAPITAL
MANAGEMENT

お問合せ

☎ 06-6231-2115 担当：西方

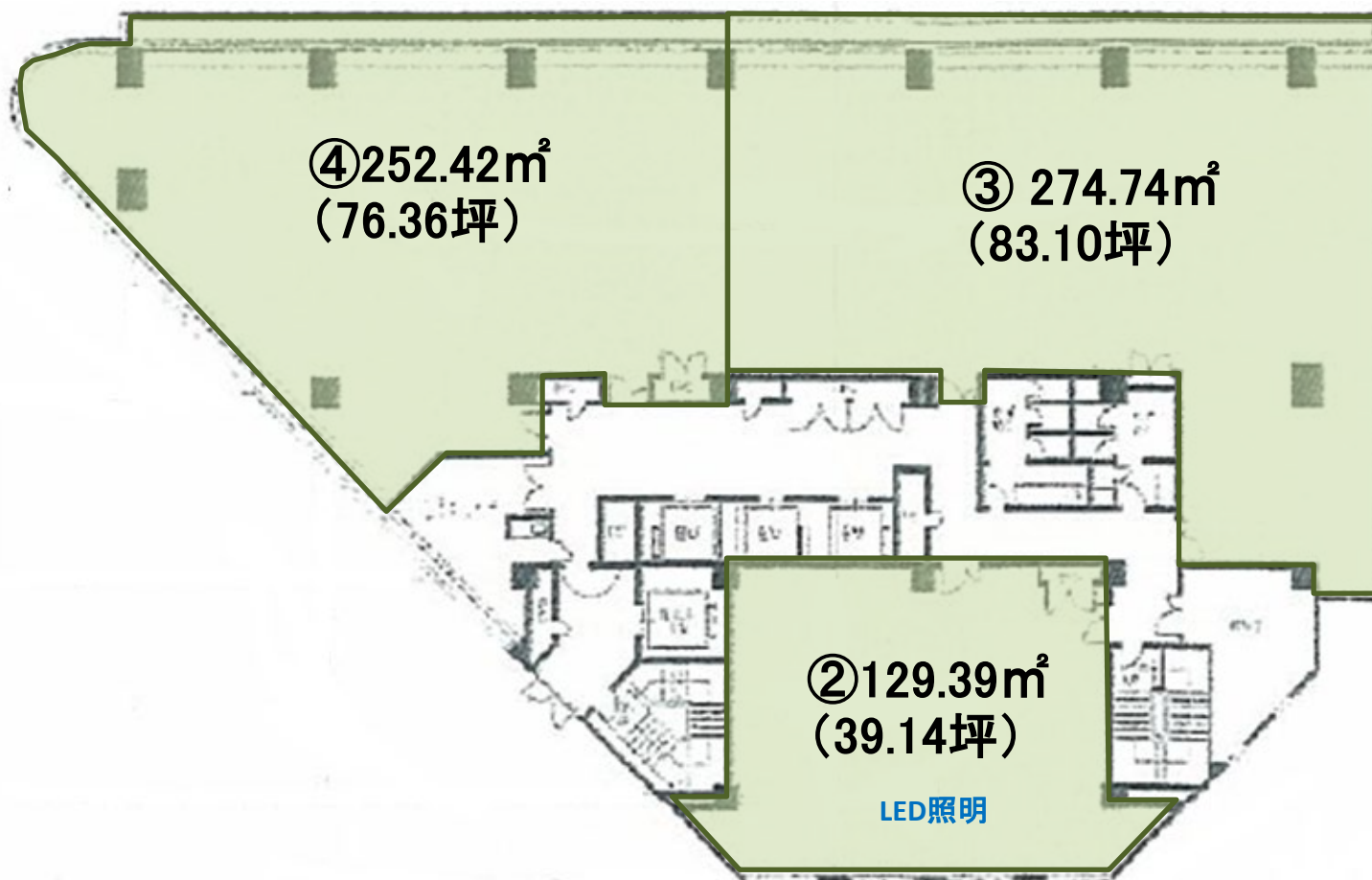
商業第二ビル



5階

現況と異なる場合は現況を優先します。

商業第二ビル



12階

現況と異なる場合は現況を優先します。