

大阪市中央区平野町

# 平野町K Iビル

Hiranomachi-KI BLD

大阪メトロ 堺筋線/京阪線 「北浜」 徒歩4分



所在地 大阪市中央区平野町1丁目6番9号 / 大阪メトロ堺筋線・京阪線「北浜」駅徒歩4分

## 募集区画・条件

| 番号 | 階数 | 面積               | お引渡し      |
|----|----|------------------|-----------|
| ①  | 5階 | 116.90㎡ (35.36坪) | 2023年7月1日 |
|    |    |                  |           |
|    |    |                  |           |

| 条件 | 敷金   | 月額賃料 | 共益費 | その他条件 |
|----|------|------|-----|-------|
|    | 12ヶ月 | 相談   | 込み  | -     |

| 駐車場（機械式）   |
|--|
| 【 駐車料 】 30,000円/台  |
| 【 敷 金 】 2ヶ月  |
| 【 サイズ 】 車長：4,900mm以下<br>車幅：1,700mm以下<br>車高：1,550mm以下<br>車重：1,600kg以下 |

※ 賃料・共益費には別途消費税相当額を申し受けます。

## 建築概要・設備

|      |               |       |
|------|---------------|-------|
| 構 造  | 鉄骨鉄筋コンクリート造   | 地上10階 |
| 竣 工  | 1989年 3月      |       |
| 敷地面積 | 372.18㎡       |       |
| 建築面積 | 297.32㎡       |       |
| 延床面積 | 2,594.59㎡     |       |
| 防犯設備 | 機械警備          |       |
| 天井高  | 2,400mm       |       |
| 床    | タイルカーペット      |       |
| 開閉時間 | 月～金：6時50分～20時 |       |

|      |              |
|------|--------------|
| 乗用EV | 1基           |
| 空調   | 個別空調         |
| その他  | ※共用部リノベーション済 |



【媒介】国土交通大臣免許(1) 第10040号  
〒541-0047 大阪市中央区淡路町3丁目6番3号

東京キャピタルマネジメント株式会社

大阪支店 戸田



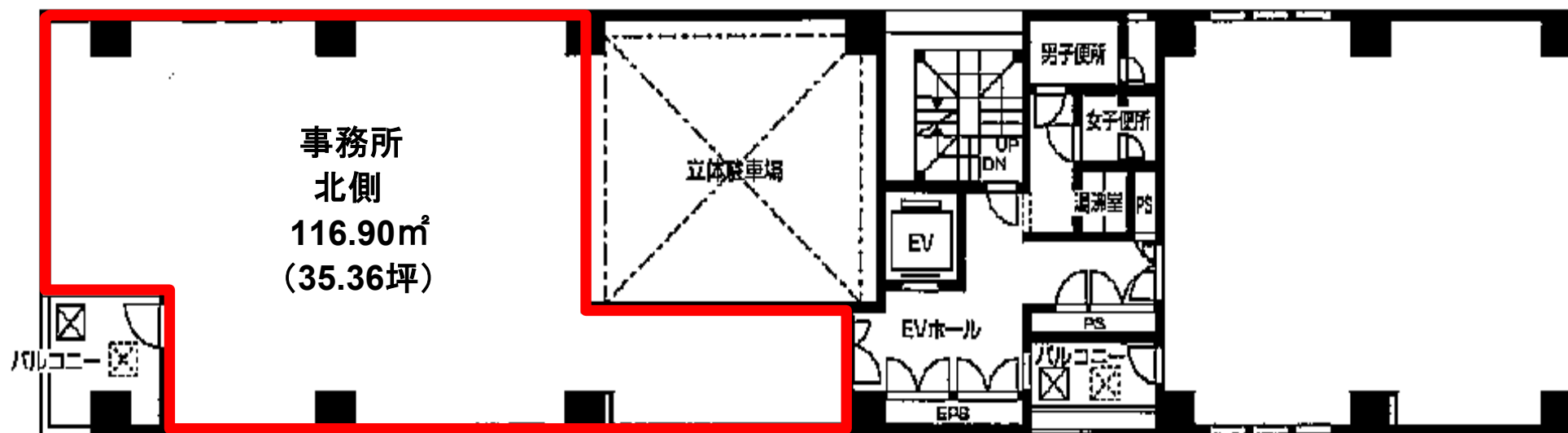
お問合せ

06-6231-2115 担当：戸田

✉ yasuhiko\_toda@tokyo-capital.com

# 平野町K Iビル

## 5階



現況と異なる場合は現況を優先します。