

中央区銀座

# HBC GINZAビル

HBC GINZA BLDG.



東京メトロ丸ノ内線・日比谷線・銀座線「銀座」駅 徒歩 4分

JR線・東京メトロ 銀座線・都営浅草線「新橋」駅 徒歩 5分

JR線・東京メトロ有楽町線「有楽町」駅 徒歩 8分



## 所在地

東京都中央区銀座7-4-14

/ 東京メトロ丸ノ内線・日比谷線・銀座線 「銀座」駅 徒歩4分

JR線・東京メトロ 銀座線・都営浅草線「新橋」駅 徒歩5分

JR線・東京メトロ 有楽町線「有楽町」駅 徒歩8分

## 募集区画・条件

番号	階数	面積	お引渡し	
—	7階	82.19㎡ (24.86坪)	2024/9/30	
(税別)				
条件	敷金	月額賃料	共益費	契約期間
	12ヶ月	相談	4,000円/坪	2年

用途：物販・サービス店舗(事務所不可)

契約形態：普通賃貸借契約2年

礼金：なし

償却：なし

引渡し：スケルトン

保証会社加入：スターリンク(株)

※別途看板掲出契約を要す(希望の場合)  
月額20,000円(税別)

## 建築概要・設備

構造	鉄骨造 地上12階建
竣工	2010年3月
敷地面積	119.47㎡ (36.13坪)
建築面積	102.78㎡ (31.09坪)
延床面積	1,074.99㎡ (325.18坪)
電気	有 (電気容量150V A / ㎡)
ガス	無
給排水	引込可
電話	引込可
光回線	引込可

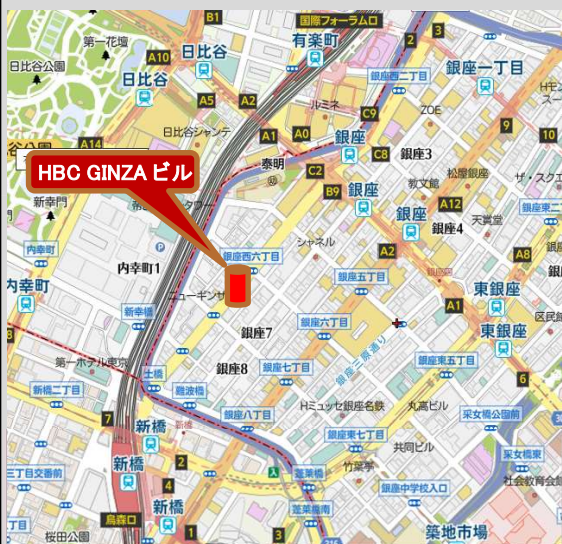
乗用EV	有 / 1基
空調	無
トイレ	無
その他	24時間入退館可

### 【NG業種】

・飲食店、貴金属売買、スポーツ・ゴルフジム、美容室、セット美容室、歯科、水素・酸素カプセル

※クリニック、エステ系の受入れご相談可能

[20240423]



TOKYO CAPITAL MANAGEMENT

お問合せ

03-5511-7840 / 090-6797-4165

〒105-0003 東京都港区西新橋1丁目14番2号

【媒介】国土交通大臣(1)第10040号

東京キャピタルマネジメント株式会社

運営管理部 津金(つがね)

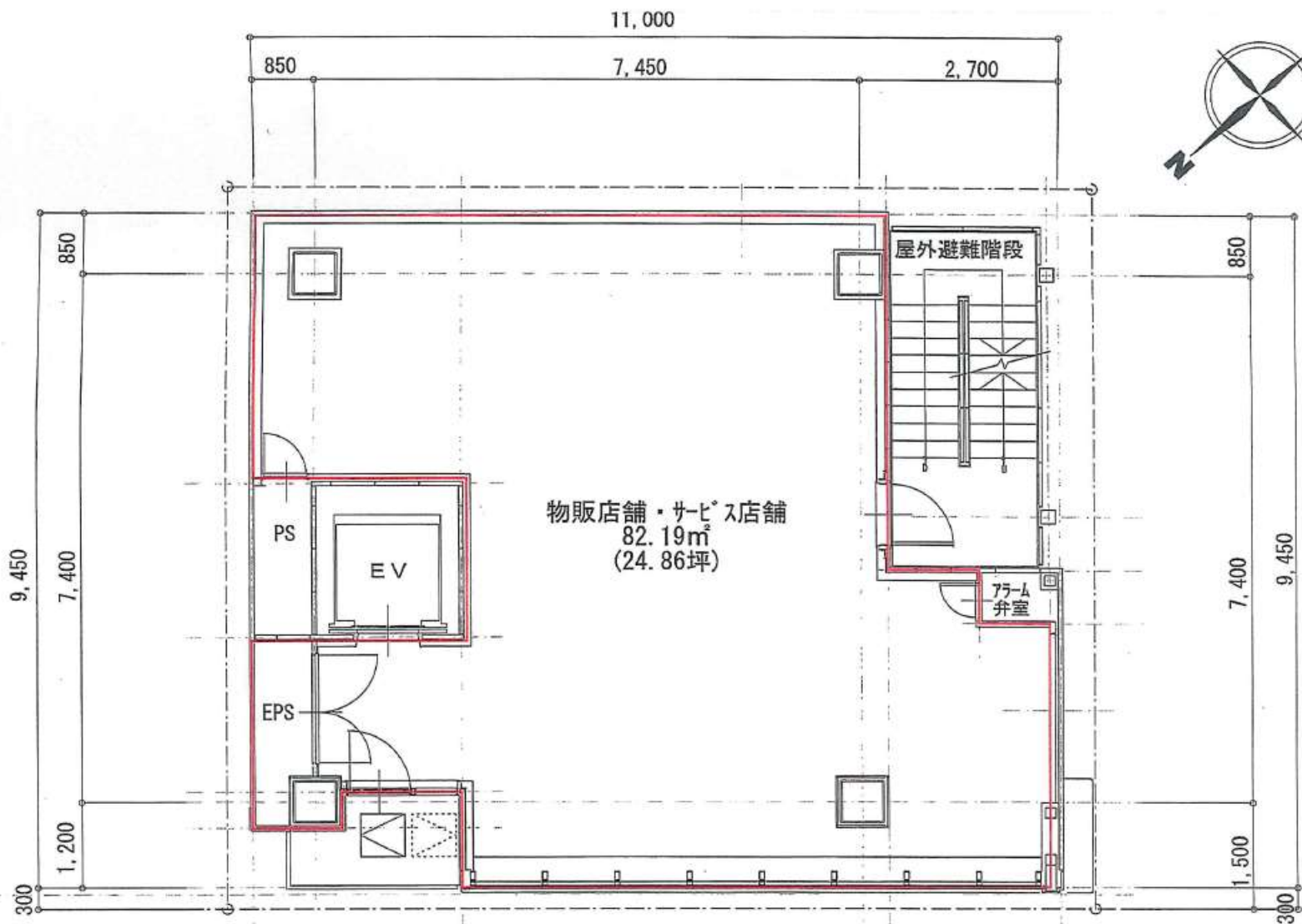
satomi\_tsugane@tokyo-capital.com



www.tokyo-

capital.com

# HBC GINZA ビル



※現況と異なる場合は現況を優先します。

7階