

大阪市西区南堀江

四ツ橋中埜ビル

Yotsubashi Nakano BLD



大阪メトロ 四つ橋線 「四ツ橋」 徒歩2分
大阪メトロ 御堂筋線 「心齋橋」 徒歩5分



所在地 大阪市西区南堀江1丁目1番14号
大阪メトロ四つ橋線「四ツ橋」駅 徒歩2分 / 大阪メトロ御堂筋線「心齋橋」駅 徒歩5分

募集区画・条件

番号	階数	面積	お引渡し
①	7階	294.43㎡ (89.07坪)	即 (居抜き：協議可)

※ 賃料・共益費には別途消費税相当額を申し受けます。

敷金	月額賃料	共益費	契約期間	その他
12ヶ月 (相談)	相談	込み	2年	・LED化実施予定

駐車場 (機械式)

【駐車場】35,000円/台

【敷金】3ヶ月

【サイズ】全長：—

全幅：1,800mm

全高：1,550mm

重量：1,770kg

建築概要・設備

構造	鉄骨鉄筋コンクリート造 地上9階 地下2階
竣工	1998年 8月
敷地面積	806.39㎡
建築面積	695.76㎡
延床面積	7,924.88㎡
防犯設備	有人警備 (平日のみ)
天井高 (基準階)	2,700mm (OAフロア 100mm)
空調 (基準階)	空冷ヒートポンプパッケージ型空調方式
E V	3基 (乗用2基、非常用1基)
開閉時間 (正面玄関 ・通用口共通)	(平日) 8:00~19:00 (土日祝) 閉鎖 (平日) 8:00~19:00 (土日祝) 閉鎖



【媒介】国土交通大臣免許(1) 第10040号
〒541-0044 大阪市中央区伏見町3丁目3番8号

東京キャピタルマネジメント株式会社
大阪支店 リーシング営業G 円谷

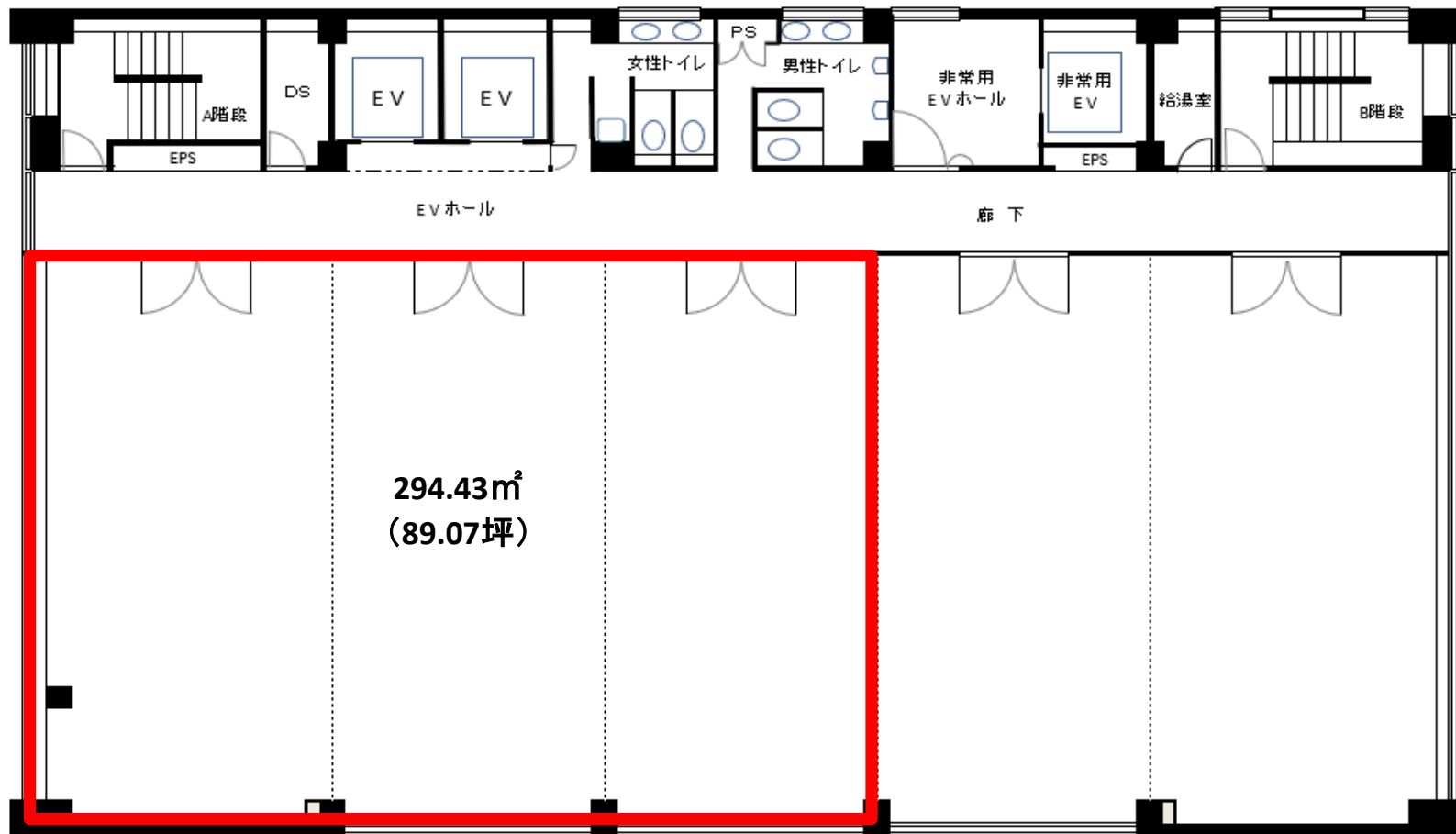
✉ yasunori_entani@tokyo-capital.com



お問合せ

☎ 06-6231-2115 担当：円谷

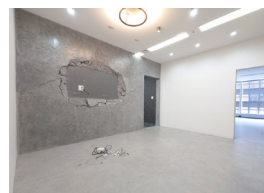
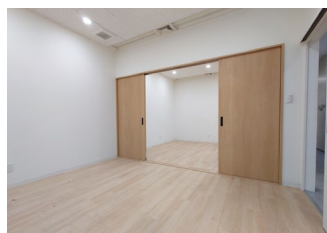
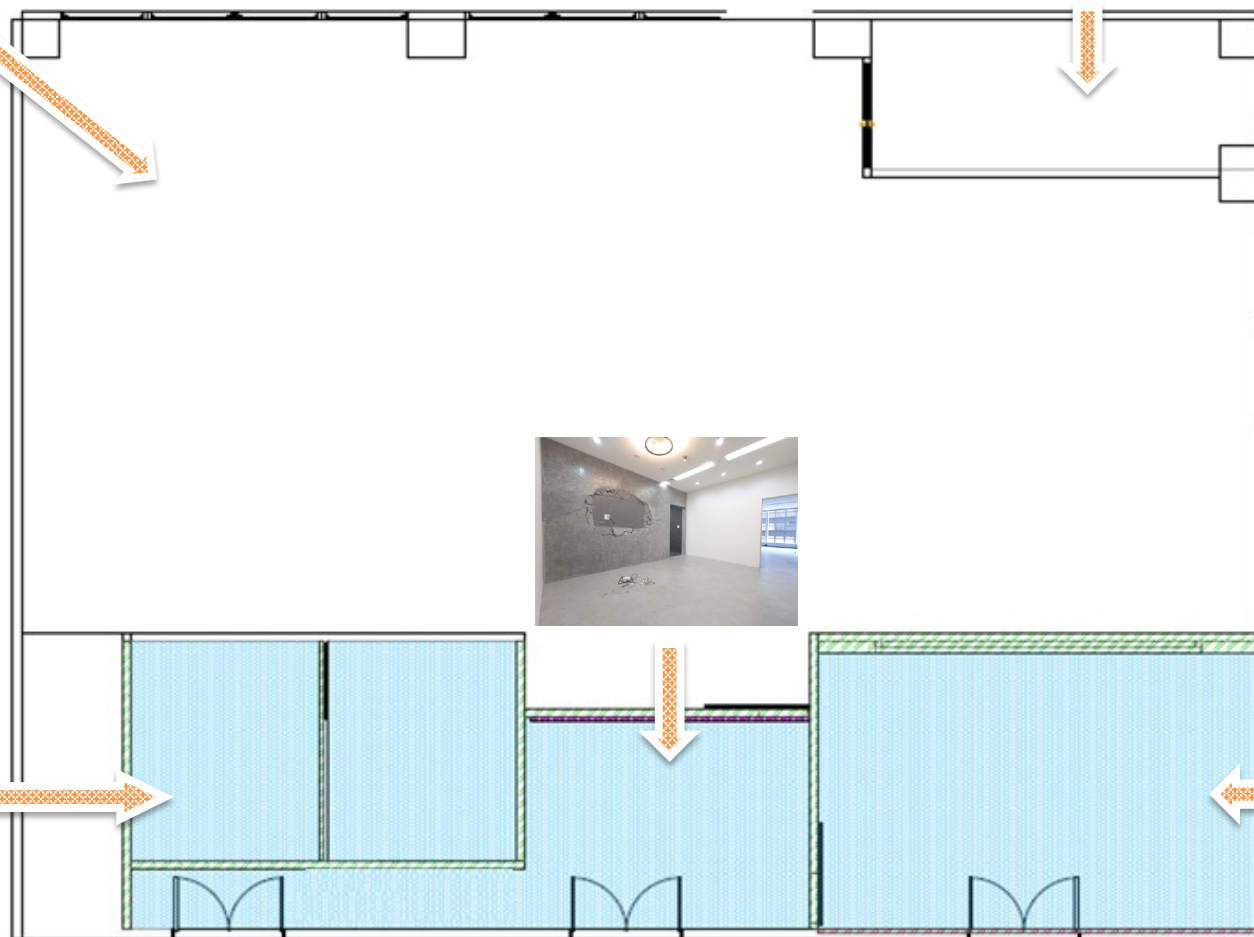
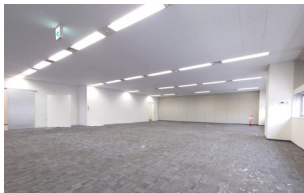
四ツ橋中塾ビル



7階

現況と異なる場合は現況を優先します。

四ツ橋中塾ビル



7F 現状図