

四ツ橋中塾ビル

Yotsubashi Nakano BLD



大阪メトロ 四つ橋線 「四ツ橋」 徒歩2分
大阪メトロ 御堂筋線 「心斎橋」 徒歩5分



所在地 大阪市西区南堀江1丁目1番14号
大阪メトロ四つ橋線「四ツ橋」駅 徒歩2分 / 大阪メトロ御堂筋線「心斎橋」駅 徒歩5分

募集区画・条件

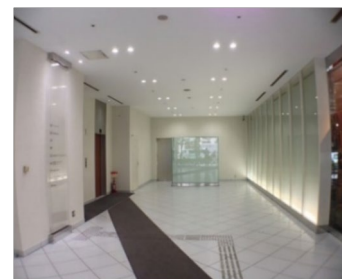
番号	階数	面積	お引渡し	
①	1階（店舗）	199.07㎡（60.22坪）	2023年4月1日	
			スケルトン（予定）	
① 先行商談有り				
条件	敷金	月額賃料	共益費	契約期間
	12ヶ月（相談）	相談	込み	定期借家契約 期間：5年（相談）

駐車場（機械式）
【駐車料】35,000円/台
【敷金】3ヶ月
【サイズ】全長：—
全幅：1,800mm
全高：1,550mm
重量：1,770kg

※ 賃料・共益費には別途消費税相当額を申し受けます。

建築概要・設備

構造	鉄骨鉄筋コンクリート造	地上9階 地下2階
竣工	1998年 8月	
敷地面積	806.39㎡	
建築面積	695.76㎡	
延床面積	7,924.88㎡	
防犯設備	有人警備（平日のみ）	
天井高	C H	: 3,000mm
	スラブ間	: 4,400mm
E V	3基（乗用2基、非常用1基）	
空調	無	
開閉時間 （正面・通用口共通）	（平日）8:00～19:00 （土日祝）閉鎖	

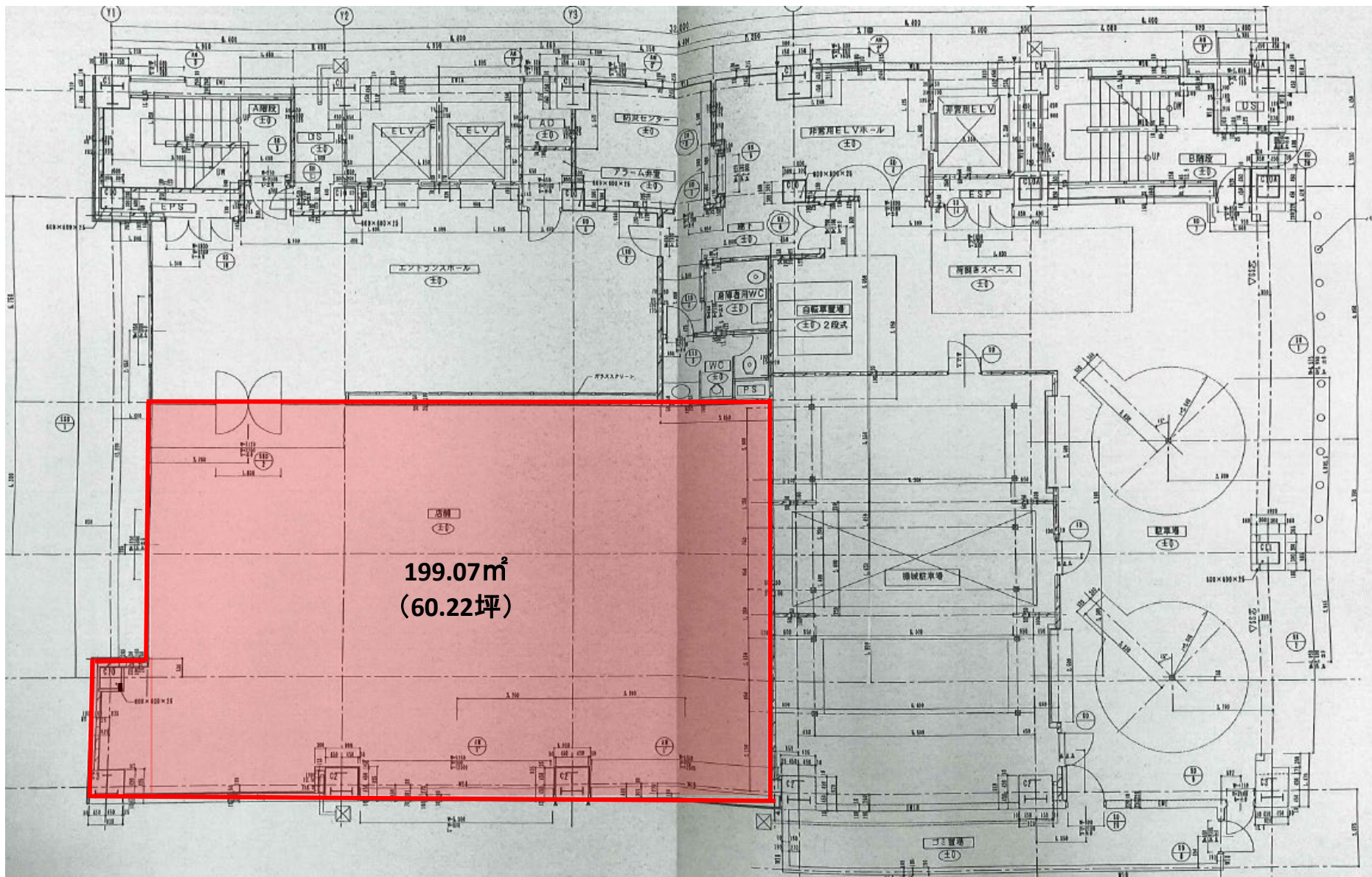


【媒介】国土交通大臣免許(1) 第10040号
〒541-0047 大阪市中央区淡路町3丁目6番3号

東京キャピタルマネジメント株式会社
大阪支店 リーシング営業G 円谷

✉ yasunori_entani@tokyo-capital.com

四ツ橋中塾ビル



1階

現況と異なる場合は現況を優先します。