

大阪市中央区道修町

# 北浜コニシビル

Kitahama Konishi BLD



大阪メトロ 堺筋線 「北浜」 徒歩 1分



**所在地** 大阪市中央区道修町1丁目7番1号 / 大阪メトロ堺筋線 「北浜」 駅徒歩1分  
大阪メトロ御堂筋線「淀屋橋」駅徒歩7分

## 募集区画・条件

番号	階数	面積	お引渡し
①	1階（事務所）	372.37㎡（112.64坪）	即

条件	敷金	月額賃料	共益費	契約期間
	12ヶ月	相談	賃料に含む	2年

※ 賃料・共益費には別途消費税相当額を申し受けます。

駐車場（機械式）
【駐車料】 空なし
【敷金】
【サイズ】 全長：5,000mm 全幅：1,800mm 全高：1,550mm 重量：1,700kg

## 建築概要・設備

構造	鉄骨鉄筋コンクリート造 地下1階地上13階
竣工	1994年 7月
敷地面積	1,369.46㎡（414.26坪）
建築面積	925.43㎡（279.94坪）
延床面積	12,443.04㎡（3,526.36坪）
防犯設備	機械警備
光回線	
天井高（基準階）	1F：2,800mm 2F～13F：2,600mm
正面玄関	月～金 8:00～18:00 土日祝閉館
通用口	月～金 8:00～19:00 土日祝閉館

乗用EV	乗用3基・人荷・非常用 1基
空調	セントラル（1階 8:00～18:00）
その他	駐輪場有り 1階テナント専用自動ドアあり



1階 専用入口



1階 室内

【媒介】国土交通大臣免許(1)第10040号  
〒541-0047 大阪市中央区淡路町3丁目6番3号

東京キャピタルマネジメント株式会社  
大阪支店 リーシング営業G 藤林

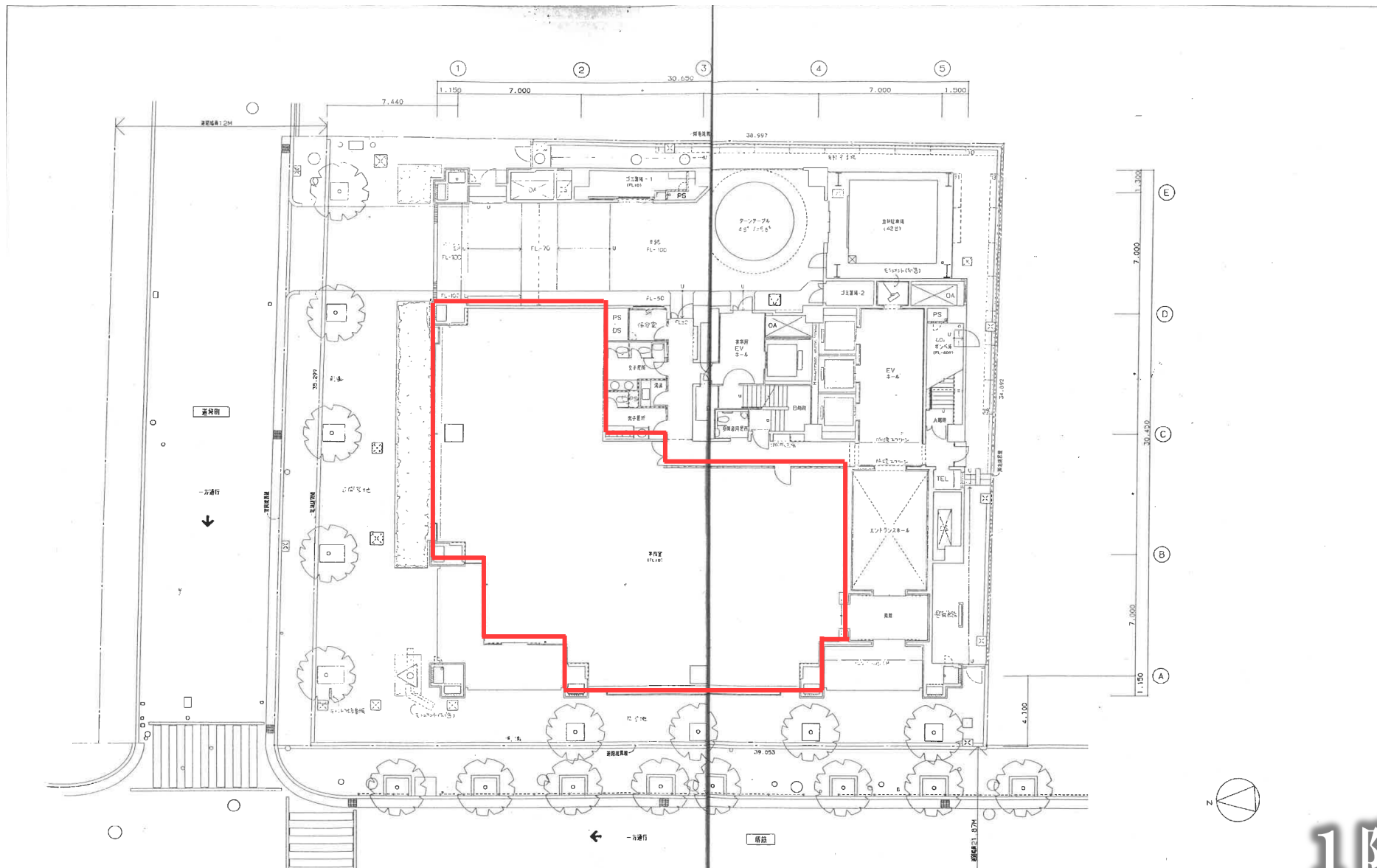
✉ toshiaki\_fujibayashi@tokyo-capital.com



お問合せ

☎ 06-6231-2115 担当：藤林

# 北浜ユニシビル



1階

現況と異なる場合は現況を優先します。