

関医アネックス第1ビル

KAN-I Annex Daiichi BLD.



京阪本線・交野線「枚方市」 徒歩 2分



所在地 大阪府枚方市新町1-9-11 / 京阪本線・交野線「枚方市」 駅徒歩2分

募集区画・条件

番号	階数	面積	お引渡し	
①	2階	80.04㎡ (24.21坪)	2023/6/1	
②	2階	140.74㎡ (42.57坪)	2023/6/1	
③	2階	248.03㎡ (75.02坪)	2023/6/1	
④	3階	77.41㎡ (23.41坪)	2023/6/1	
⑤	3階	121.25㎡ (36.67坪)	2023/6/1	
⑥	4階	63.69㎡ (19.26坪)	2023/4/1	
条件	敷金	月額賃料	共益費	契約期間
	12ヶ月	相談	賃料に含む	2年

駐車場 (平面1台/機械式 24台)

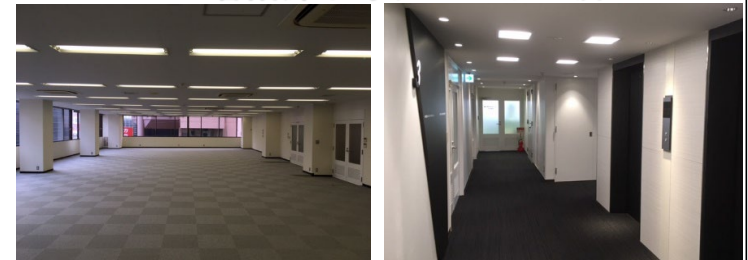
【サイズ】全長：5,050mm
全幅：1,950mm
全高：1,570mm
重量：1,600kg

※ 賃料・共益費には別途消費税相当額を申し受けます。

建築概要・設備

構造	鉄筋コンクリート造
竣工	1984年
敷地面積	853㎡ (258坪)
基準階面積	468㎡ (142坪)
延床面積	3,980㎡ (1,204坪)
防犯設備	機械警備
天井高	2,500mm (内、OA床40mm)
開閉時間	月～土 8:00～20:00 (日祝除く)
乗用E/V	2基
空調	個別空調

2017年8月
エントランス・各階トイレ・
各階廊下等リニューアル済



【媒介】国土交通大臣免許(1)第10040号
〒541-0047 大阪市中央区淡路町3丁目6番3号

東京キャピタルマネジメント株式会社
大阪支店 リーシング営業G 円谷

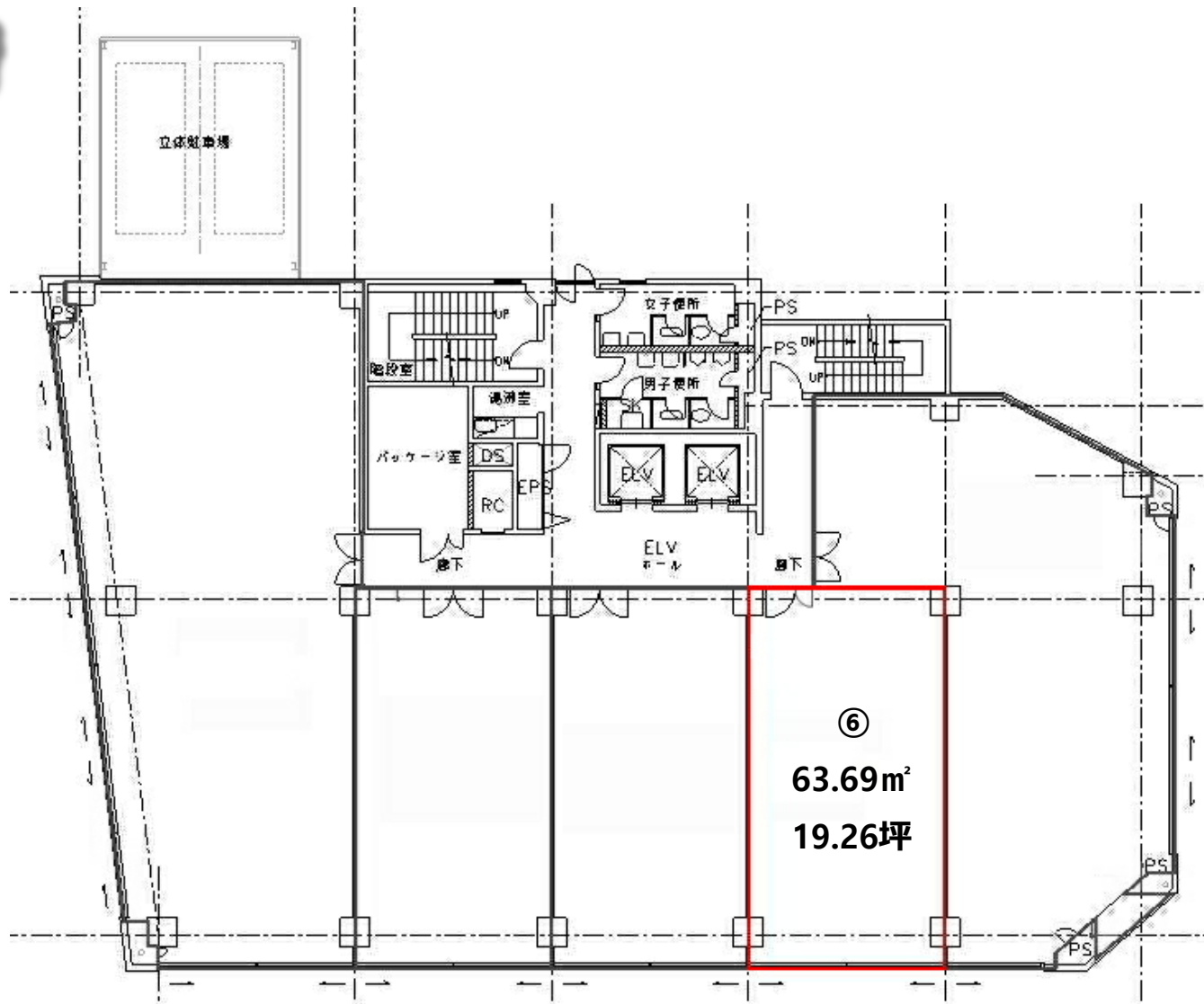
✉ yasunori_entani@tokyo-capital.com



関医アネックス第1ビル



4階



現況と異なる場合は現況を優先します。

