



蒲生四丁目物件

 大阪メトロ鶴見緑地線/今里線 「蒲生四丁目」 徒歩 1分



 所在地 大阪市城東区蒲生四丁目16番13号

 募集区画・条件

番号	階数	面積	お引渡し
①	1F	182.04㎡ (52.04坪)	相談
	2F	168.97㎡ (51.11坪)	
計		341.01㎡ (103.15坪)	

【1・2階別契約 相談可】

条件	敷金	月額賃料	共益費	引渡状態
	相談	相談	込み	相談

※ 賃料・共益費には別途消費税相当額を申し受けます。


 建築概要・設備

構造	鉄骨造陸屋根 4階建
竣工年月日	2010年9月竣工
天井高	1階 2,700mm 2階 2,400mmが基準
駐車場	別途相談可 (外部計3台あり)



【媒介】国土交通大臣免許(1)第10040号
〒541-0047 大阪市中央区淡路町3丁目6番3号

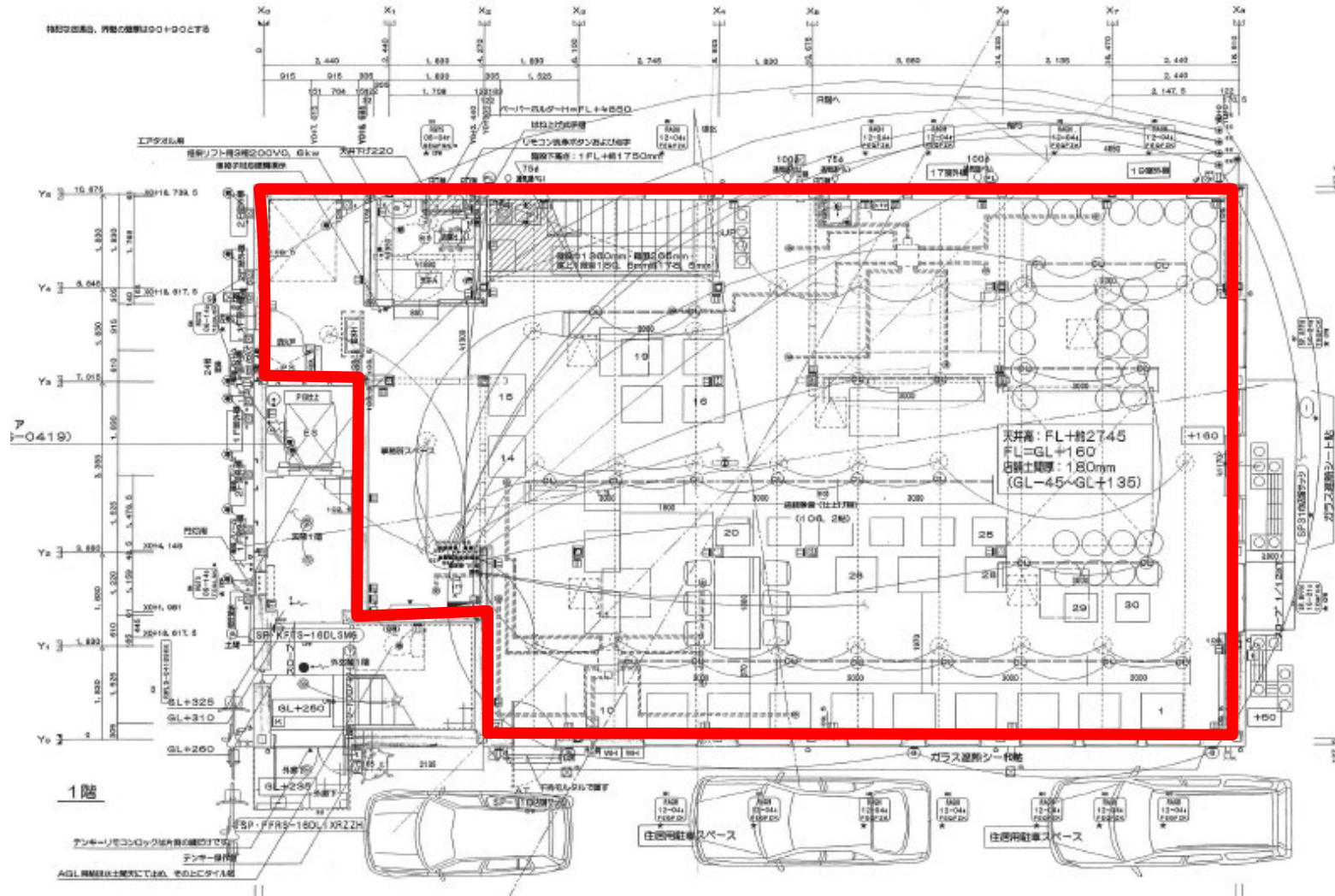
東京キャピタルマネジメント株式会社
大阪支店 リーシング営業G 円谷

 yasunori_entani@tokyo-capital.com

蒲生四丁目物件

1階

172.04㎡ (52.04坪)

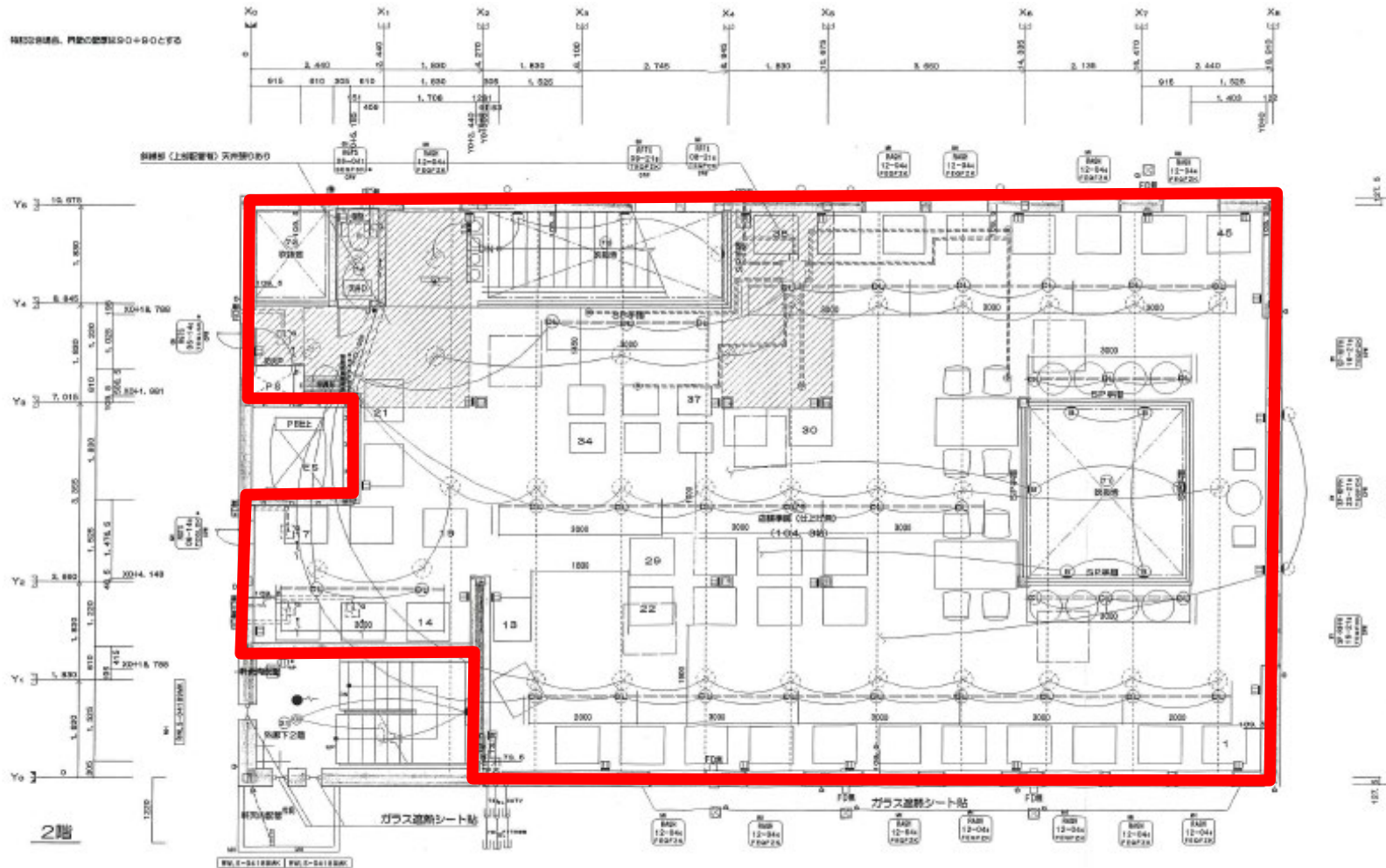


現況と異なる場合は現況を優先します。

蒲生四丁目物件

2階

168.97㎡ (51.11坪)



現況と異なる場合は現況を優先します。