


大阪市城東区蒲生

蒲生四丁目物件

Gamou yonchome BLD.

 大阪メトロ鶴見緑地線/今里線 「蒲生四丁目」 徒歩 1分



 所在地 大阪市城東区蒲生四丁目16番13号

募集区画・条件

番号	階数	面積	お引渡し
①	1F	182.04㎡ (52.04坪)	相談
	2F	168.97㎡ (51.11坪)	
計		341.01㎡ (103.15坪)	

【1・2階別契約 相談可】

条件	敷金	月額賃料	共益費	引渡状態
	相談	相談	込み	相談

※ 賃料・共益費には別途消費税相当額を申し受けます。


建築概要・設備

構造	鉄骨造陸屋根4階建
竣工年月	2010年9月竣工
天井高	1階 2,700mm、2階 2,400mmが基準
駐車場	別途相談可（外部計3台あり）




【媒介】国土交通大臣免許(1)第10040号
〒541-0047 大阪市中央区淡路町3丁目6番3号

東京キャピタルマネジメント株式会社
大阪支店 リーシング営業G 円谷

 yasunori_entani@tokyo-capital.com

 TOKYO
CAPITAL
MANAGEMENT

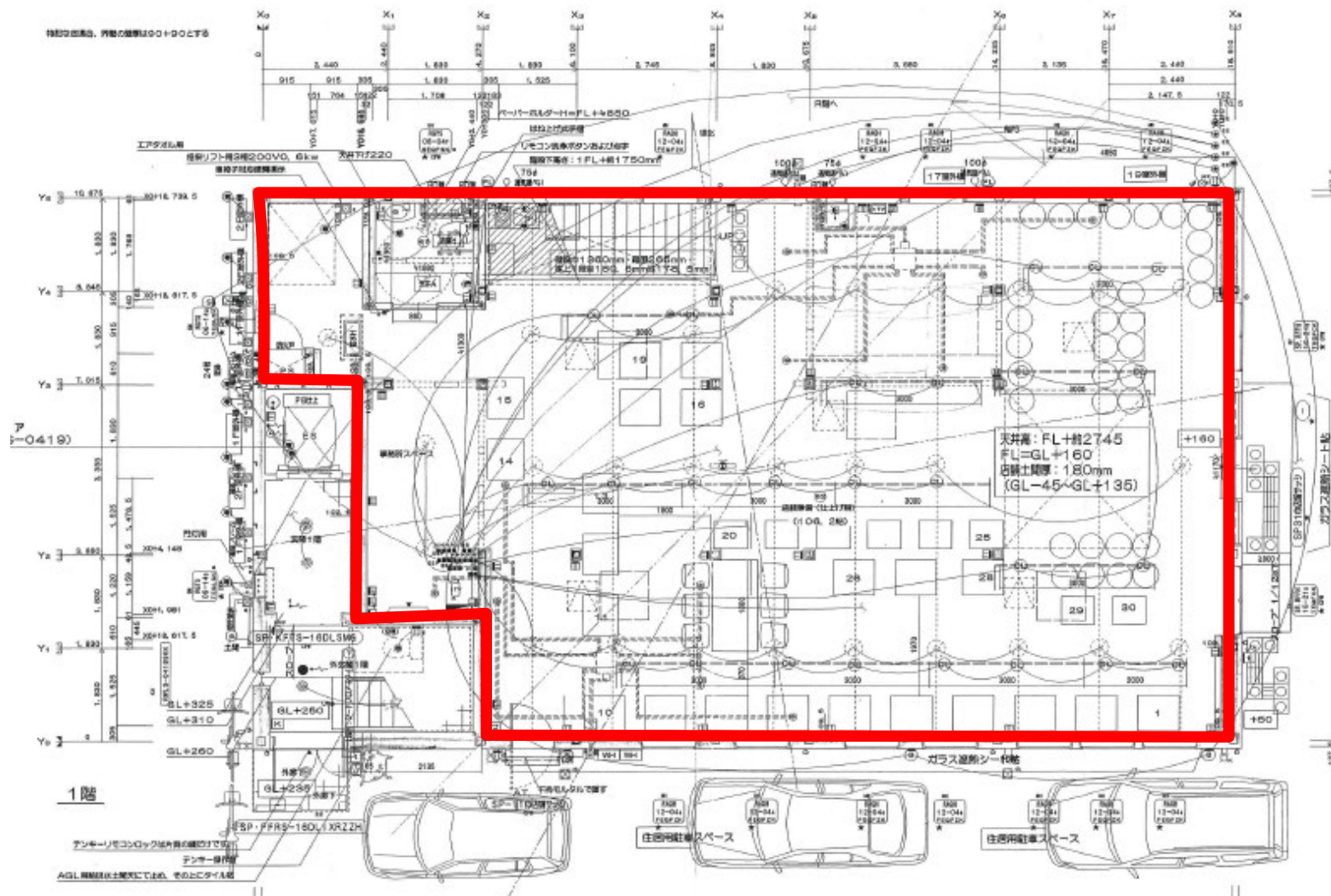
お問合せ

 06-6231-2115 担当:円谷

蒲生四丁目物件

1階

172.04㎡ (52.04坪)

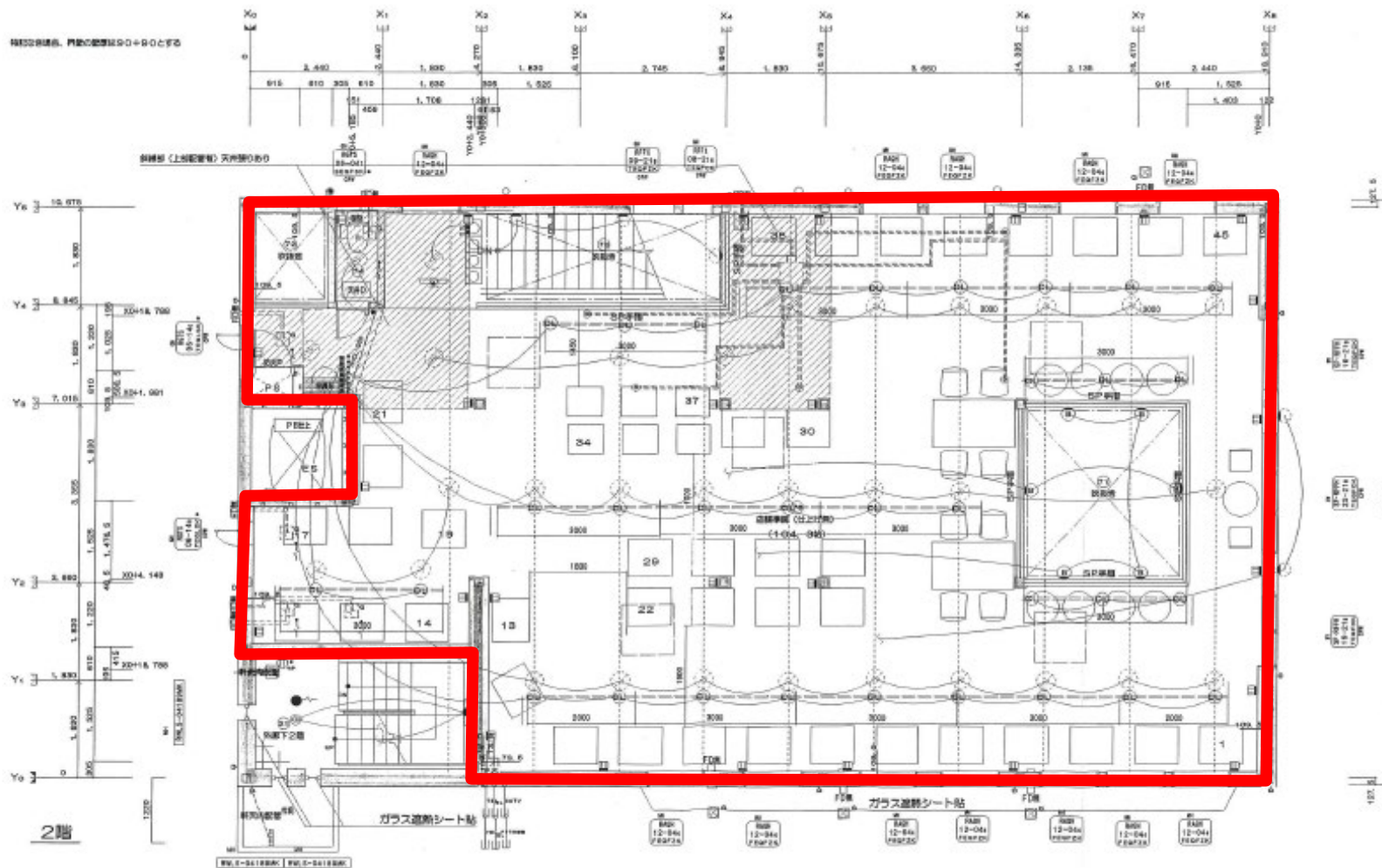


現況と異なる場合は現況を優先します。

蒲生四丁目物件

2階

168.97㎡ (51.11坪)



現況と異なる場合は現況を優先します。