

箕面船場クリニックビル

Imon Esakaekimae BLD.



阪急バス「新船場南橋」停留所 徒歩 4分



所在地 大阪府箕面市船場西3-6-32 / 阪急バス「新船場南橋」停留所 徒歩 4分

募集区画・条件

番号	階数	面積	お引渡し
①	1階(102号室)	198.78㎡(60.13坪)	即

※用途/使用目的：整形外科、眼科、耳鼻科、泌尿器科等の医療クリニックとして

条件	敷金	月額賃料	共益費(※)	契約期間(※)
	10ヶ月	相談	賃料に含む	相談

※ 賃料・共益費には別途消費税相当額を申し受けます。

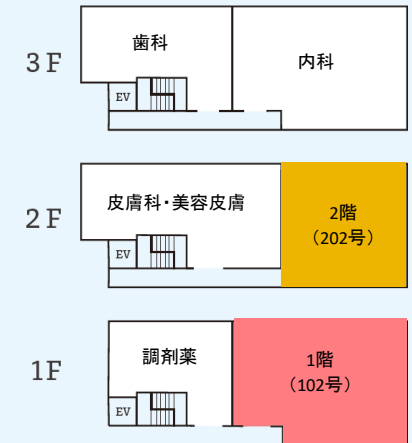
※ 契約形態は定期借家契約です。期間は相談です。

建築概要・設備

構造	鉄骨造 地上3階
竣工	2020年 1月
敷地面積	981.44㎡
延床面積	1,000.09㎡
防犯設備	機械警備(東洋テック)
空調/照明	無
乗用EV	福祉EV 1基 定員11名/750kg
天井高	1階2,440mm 2階2,430mm ※FL想定
開閉時間	各テナント専用入口から24時間出入可※営業時間は要協議

駐車場
専用駐車場17台(コイン式)
その他費用
警備費：5,000円/月額(別途税)
廃棄物処理費：4,000円/月額(別途税)

フロア見取り図



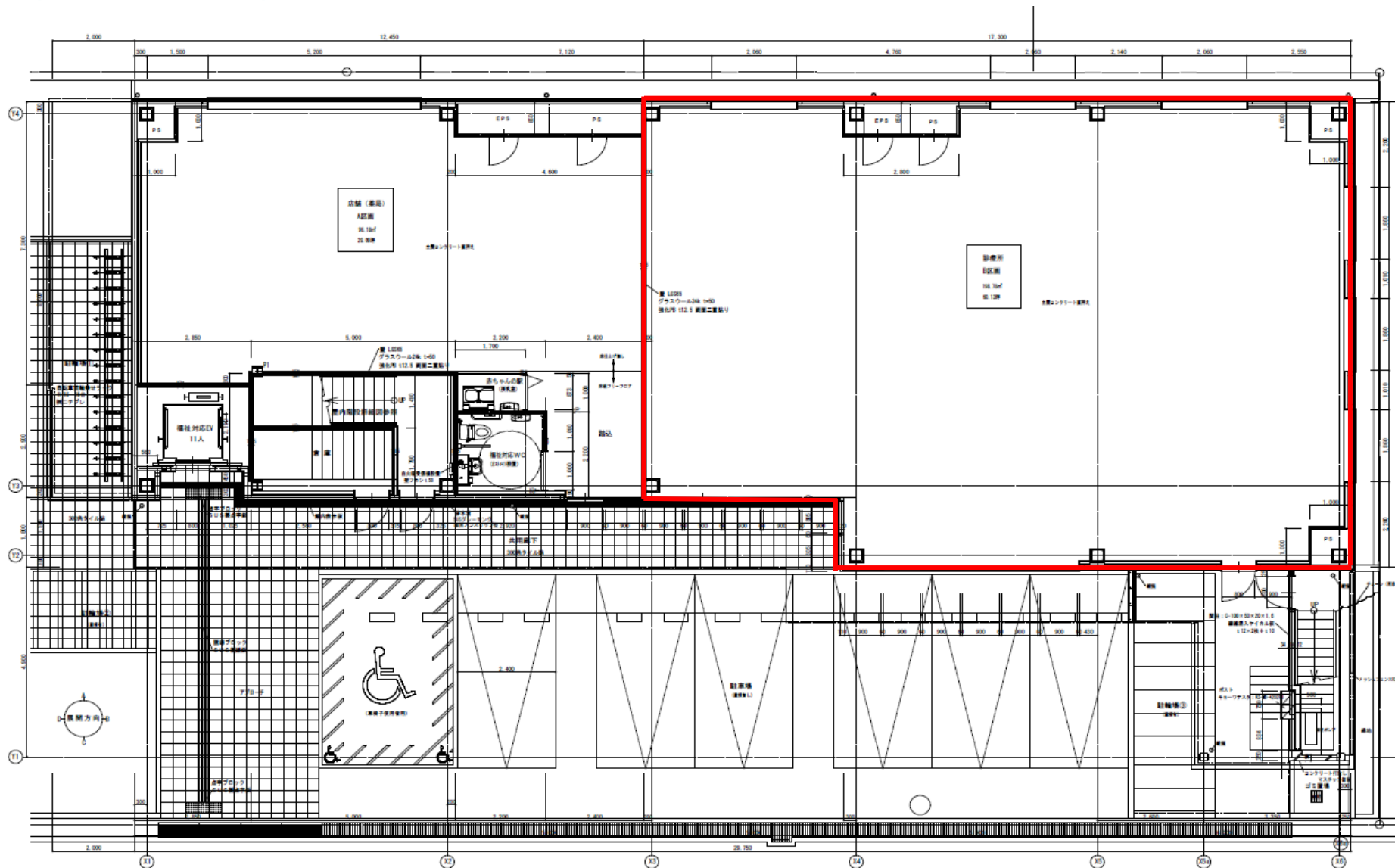
【媒介】国土交通大臣免許(1)第10040号
〒541-0047 大阪市中央区淡路町3丁目6番3号

東京キャピタルマネジメント株式会社
大阪支店 リーシング営業G 藤林

✉ toshiaki_fujibayashi@tokyo-capital.com

箕面船場クリニックビル

1階(102号室)



現況と異なる場合は現況を優先します。