

# 成信ビル

SEISHIN BLD.



東京メトロ丸ノ内線・副都心線・都営新宿線「新宿三丁目」駅 徒歩 **2分**  
JR線・小田急線・京王線・京王新線「新宿」駅 徒歩 **10分**



**所在地** 東京都新宿区新宿2-5-10 / 東京メトロ丸ノ内線・副都心線・都営新宿線「新宿三丁目」駅 徒歩2分  
JR線・小田急線・京王線・京王新線「新宿」駅 徒歩10分

## 募集区画・条件

番号	階数	面積	お引渡し	
2a	2階	449.60㎡ (136.03坪)	即日	
5b	5階	255.40㎡ (77.26坪)	即日	
8a	8階	508.24㎡ (153.74坪)	即日	
各区画	敷金	月額賃料	共益費	契約期間
	12ヶ月	相談	4,000円/坪	2年 (税別)

- ・用途：事務所
- ・契約形態：普通建物賃貸借
- ・契約面積には共用部の面積が含まれます。



QRコードアクセスにて  
VR内見が可能です

## 建築概要・設備

構造	鉄骨鉄筋コンクリート造	地下1階 地上10階
竣工	1989年 3月	
敷地面積	874.61㎡ (264.56坪)	
建築面積	765.68㎡ (231.61坪)	
延床面積	7,624.66㎡ (2,306.45坪)	
電気	有	
ガス	無	
給湯	有	
電話	引込可	
光回線	引込可	

乗用EV	有 / 乗用3基・人荷用1基
空調	有 (個別空調)
トイレ	男女別 (共有部)
OA	有
開館時間	月曜～日曜 7:50～20:50 ※セキュリティ操作で24時間出入り可
現地管理室	有 (受付時間 月曜～金曜8:00～17:00)
その他	・2、5、8階トイレ・給湯室リニューアル済 ・各募集区画天井照明LED化予定

[20221121]

【媒介】国土交通大臣(1)第10040号  
〒105-0003 東京都港区西新橋一丁目14番2号  
URL <https://www.tokyo-capital.com/>

東京キャピタルマネジメント株式会社  
リーシングマネジメント部 担当：阿部

✉ [daisuke\\_abe@tokyo-capital.com](mailto:daisuke_abe@tokyo-capital.com)





# 成信ビル 物件写真

エントランスホール



エレベーターホール ※一部フロアについては意匠が異なります



貸室内①



貸室内②





# 成信ビル

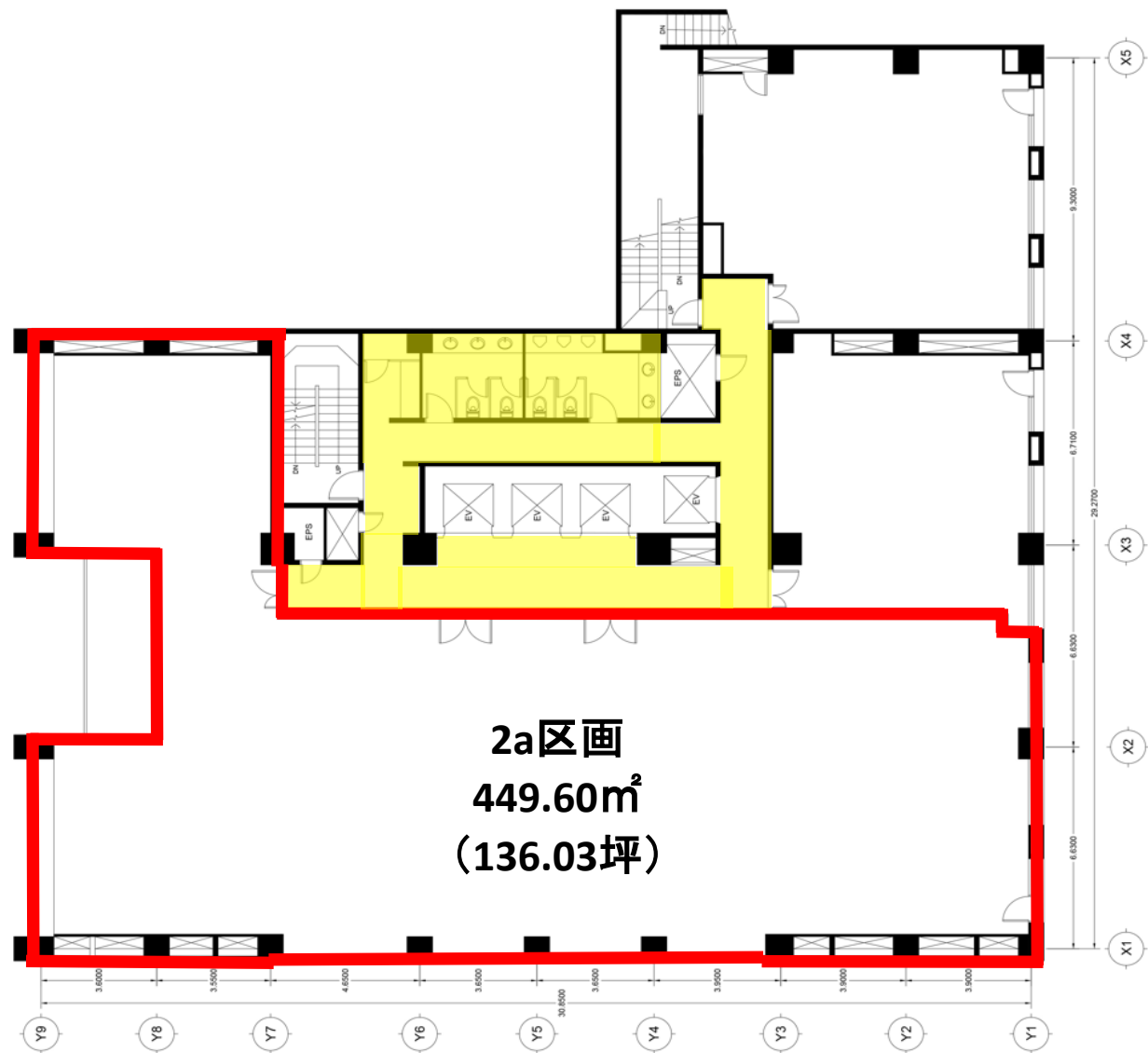
男子トイレ



女子トイレ



給湯室



共用負担面積対象範囲

契約面積には、共用負担面積対象範囲のうち按分面積が含まれます。

現況と異なる場合は現況を優先します。

2階

# 成信ビル

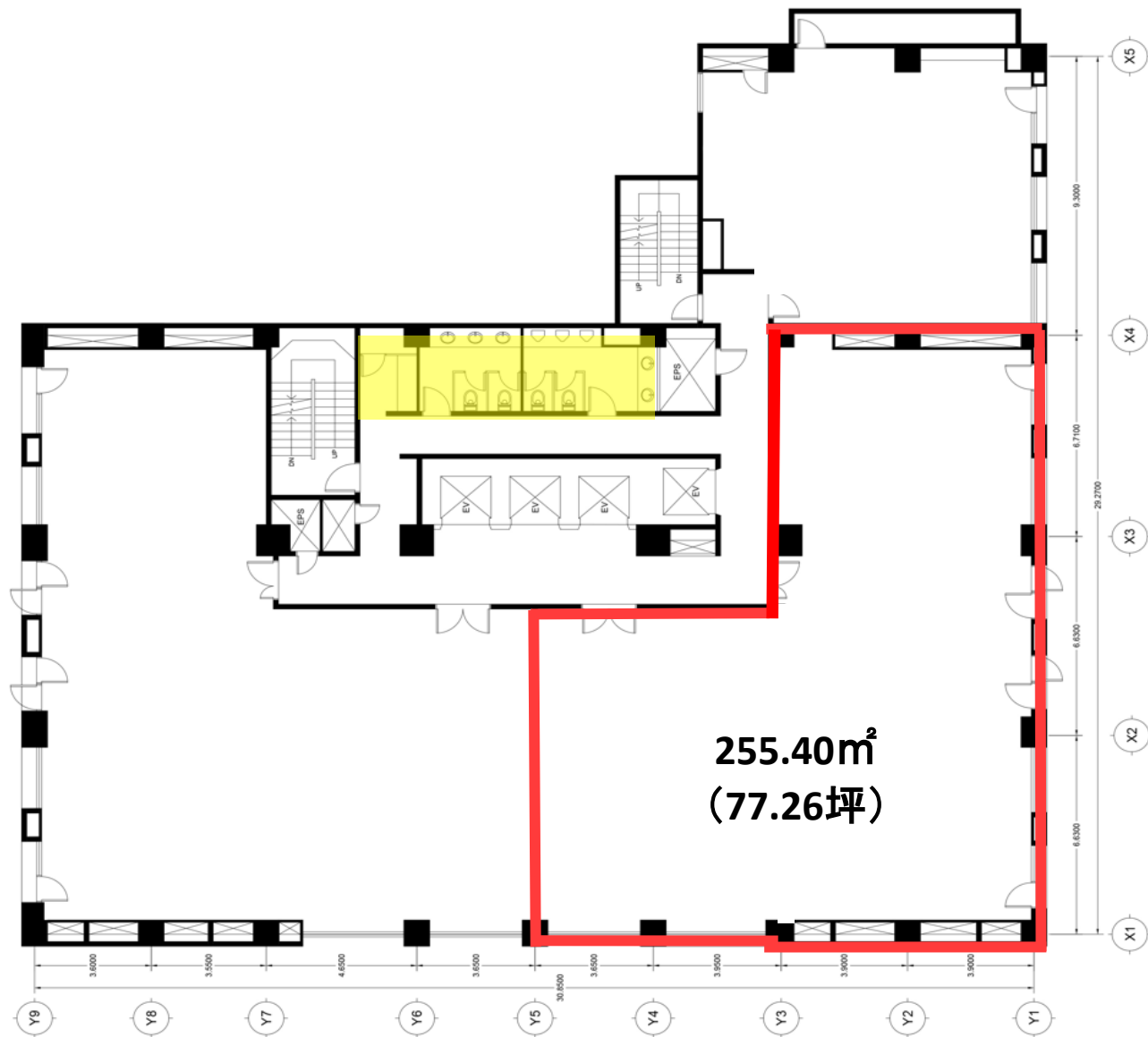
男子トイレ



女子トイレ



給湯室



共用負担面積対象範囲

契約面積には、共用負担面積対象範囲のうち按分面積が含まれます。

現況と異なる場合は現況を優先します。

5階

# 成信ビル

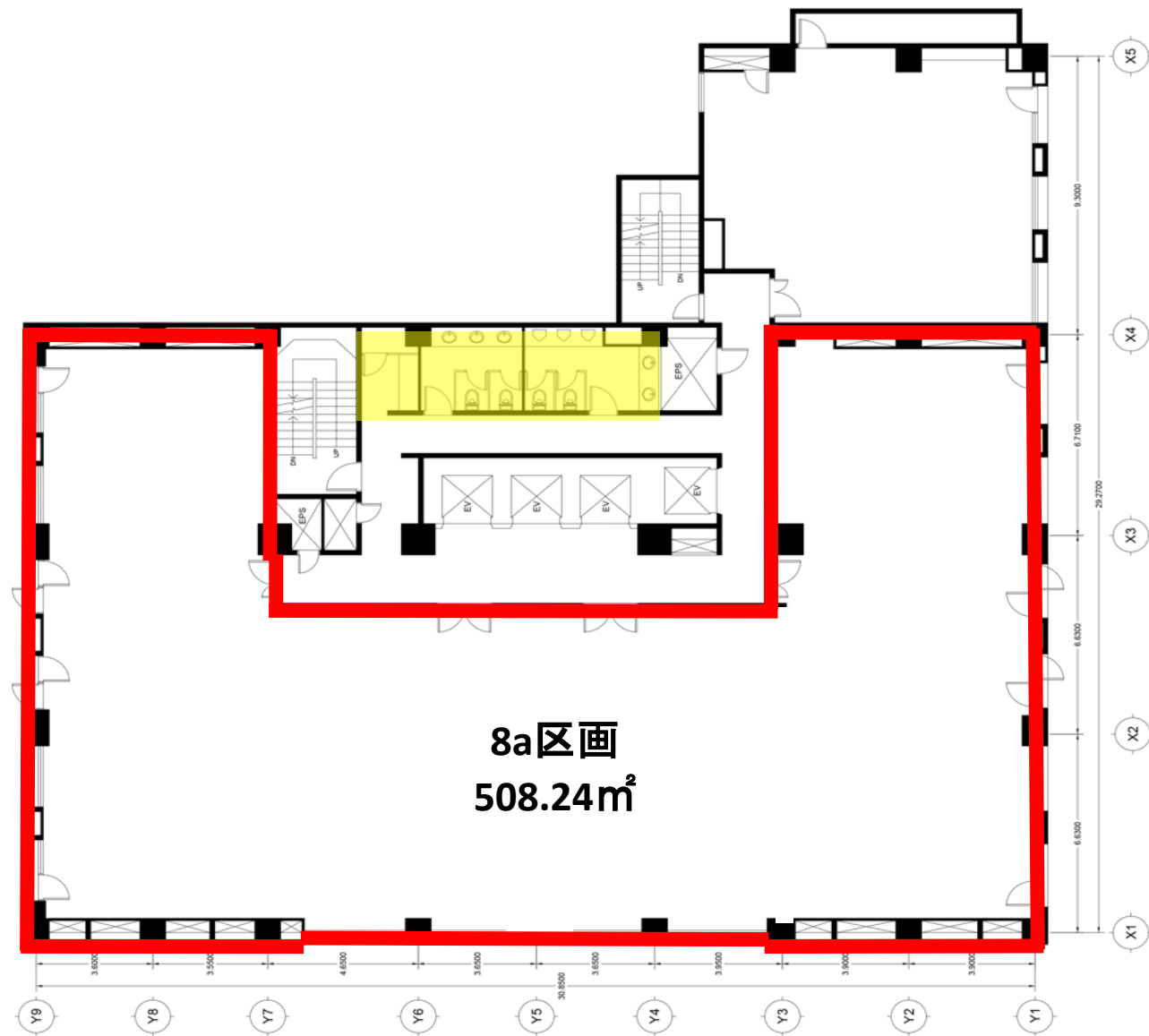
男子トイレ



女子トイレ



給湯室



共用負担面積対象範囲

契約面積には、共用負担面積対象範囲のうち按分面積が含まれます。

8階

現況と異なる場合は現況を優先します。