

姫路NKビル

Himeji NK BLD.



J R山陽本線「姫路」 徒歩 7分



所在地 兵庫県姫路市東延末1丁目1番地 / J R山陽本線「姫路」 駅徒歩7分

募集区画・条件

番号	階数	面積	お引渡し
①	6階	100.80㎡ (30.49坪)	即
②	7階	149.30㎡ (45.16坪)	即
③	9階	97.44㎡ (29.48坪)	即
④	9階	48.78㎡ (14.75坪)	即
⑤	9階	48.78㎡ (14.75坪)	即
⑤ セットアップオフィス			

駐車場	
【駐車料】	相談
【敷金】	無し
【サイズ】	全長：5,050mm 全幅：1,850mm 全高：1,600mm 重量：1,600kg

条件	敷金	月額賃料	共益費	契約期間
	12ヶ月	相談	賃料に含む	2年

※ 賃料・共益費には別途消費税相当額を申し受けます。



建築概要・設備

構造	鉄骨鉄筋コンクリート造 地上12階
竣工	1985年 1月
敷地面積	1,131.55㎡ (342.29坪)
建築面積	844.65㎡ (255.50坪)
延床面積	7,261.62㎡ (2,196.64坪)
防犯設備	機械警備
光回線	引込可
天井高	2,450mm (OA無しの場合)

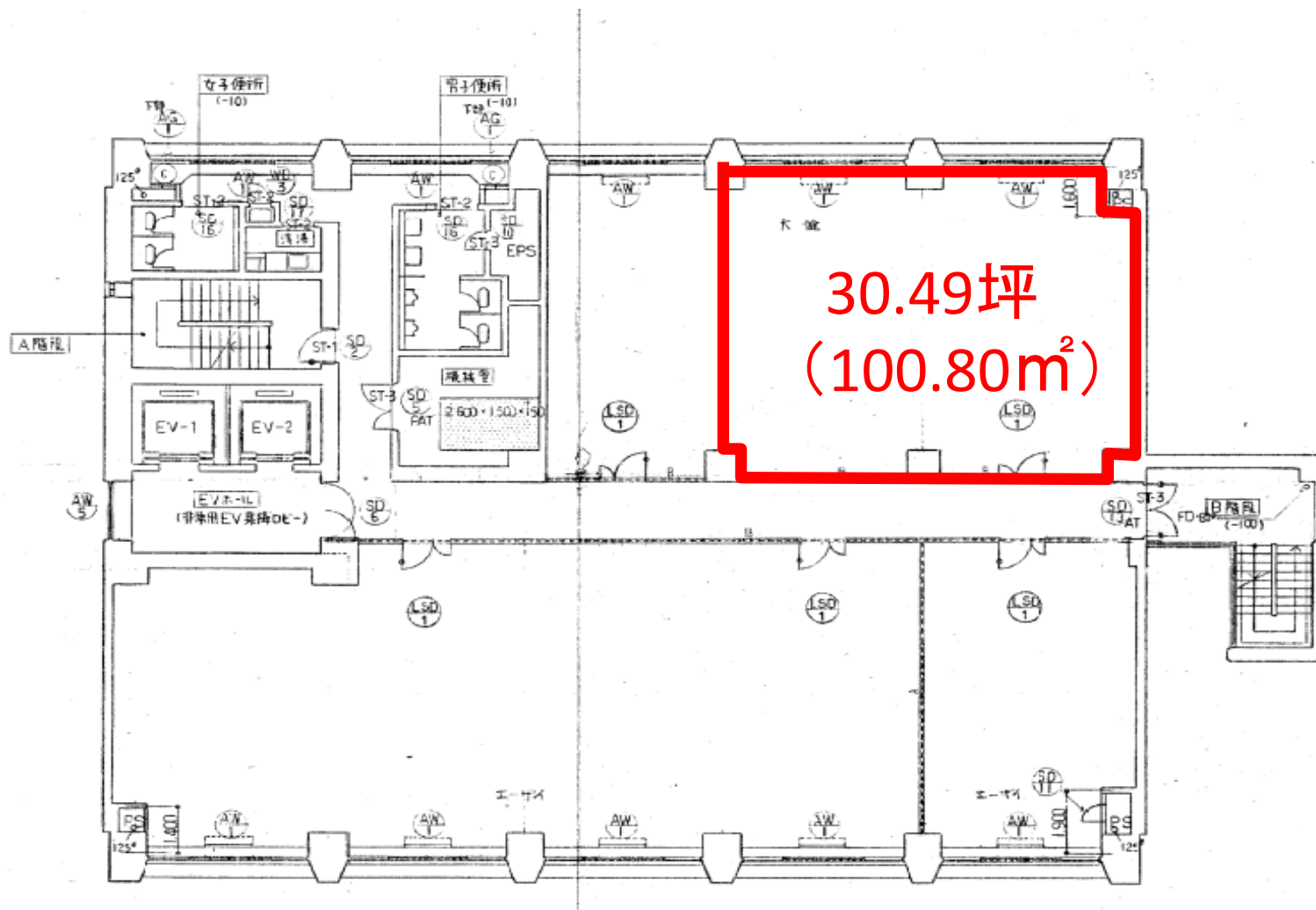
乗用E V	2基
空調	2021年11月 セントラル空調 → 個別空調に変更
空調基本時間	空調コアタイム：月～土 (8時半～18時) 日祝 終日時間外空調
開閉時間	正面玄関： 月～金 8:00～20:00 土日 8:00～18:00 通用口より警備カードにて入館

【媒介】国土交通大臣免許(1)第10040号
〒541-0047 大阪市中央区淡路町3丁目6番3号

東京キャピタルマネジメント株式会社
大阪支店 西塚

✉ tsuyoshi_nishizuka@tokyo-capital.com

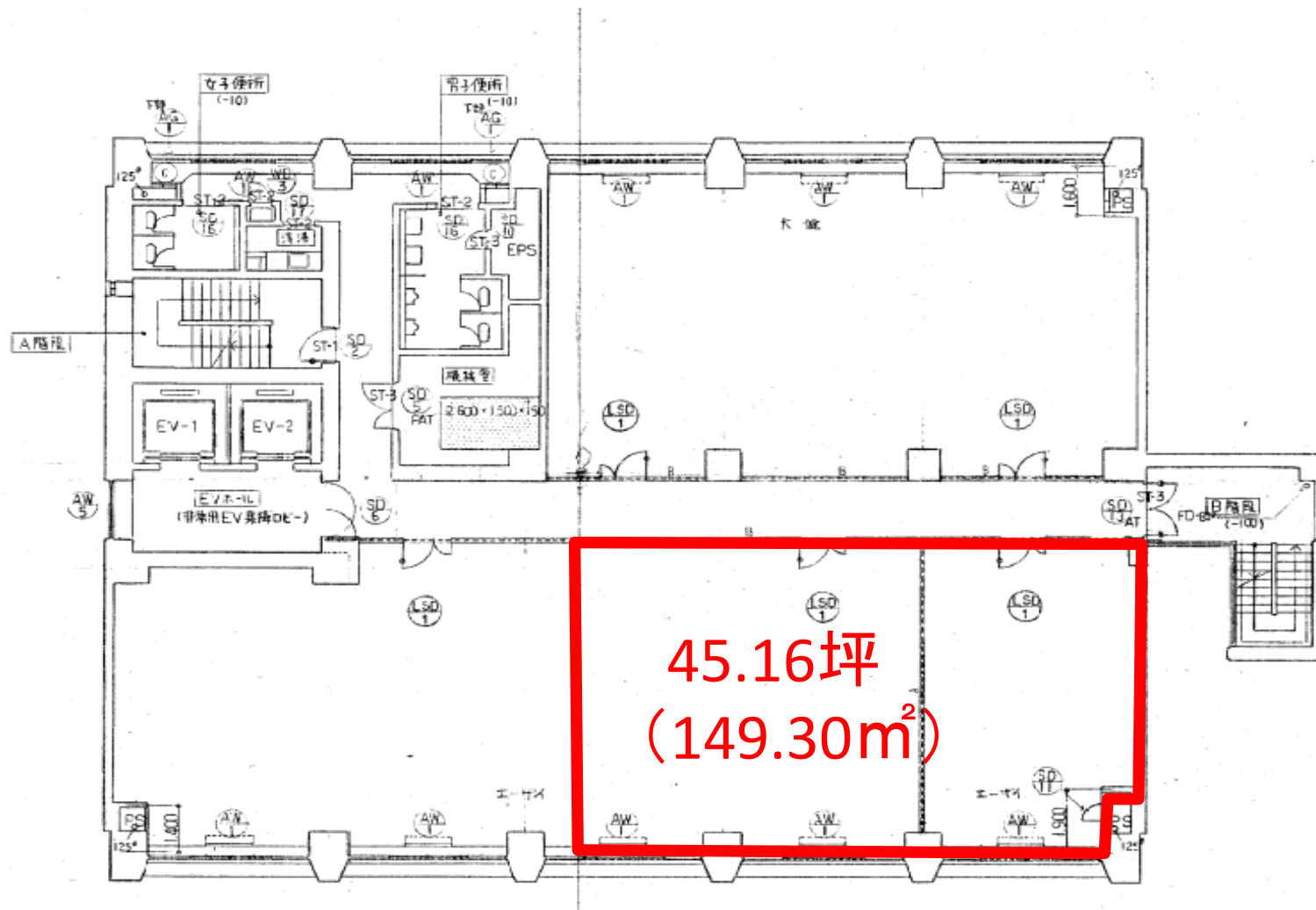
姫路NKビル



6階

現況と異なる場合は現況を優先します。

姫路NKビル



7階

現況と異なる場合は現況を優先します。

姫路NKビル



セットアップオフィス該当区画

セットアップオフィス平面図



9階

現況と異なる場合は現況を優先します。