

東京都千代田区五番町

五番町センタービル

GOBANCHO CENTER BLD.



JR総武線、東京メトロ南北線・有楽町線「市ヶ谷」駅徒歩 **3分**
都営新宿線「市ヶ谷」駅徒歩 **3分**



所在地 東京都千代田区五番町10-2

募集区画・条件

用途	階数	面積	お引渡し	
事務所	2階	74.86㎡ (22.64坪)	即日	
(税別)				
条件	敷金	月額賃料	共益費	契約期間
	10ヶ月	相談	4,100円/坪	相談

用途：事務所
 契約形態：定期建物賃貸借
 契約期間：年数応相談
 礼金：なし
 償却：なし
 契約面積に共用部を含みます。

建築概要・設備

構造	鉄骨鉄筋コンクリート造 地下1階付地上6階建
竣工	1977年 1月
敷地面積	960.11㎡ (290.43坪)
建築面積	551.68㎡ (166.88坪)
延床面積	3,544.87㎡ (1,072.32坪)
電気	有
ガス	無
給湯	有 (共有部)
電話	引込可
光回線	引込可

現地管理員24時間常駐 2007年耐震診断実施済

乗用EV	有 / 2基
空調	有 (個別空調)
トイレ	男女別 (共有部)
駐車場	空きあり 月額55,000円 (税別) 平面式 ※入居テナントに限る



【2021201】

【代理】国土交通大臣(1)第10040号
〒105-0003 東京都港区西新橋一丁目14番2号

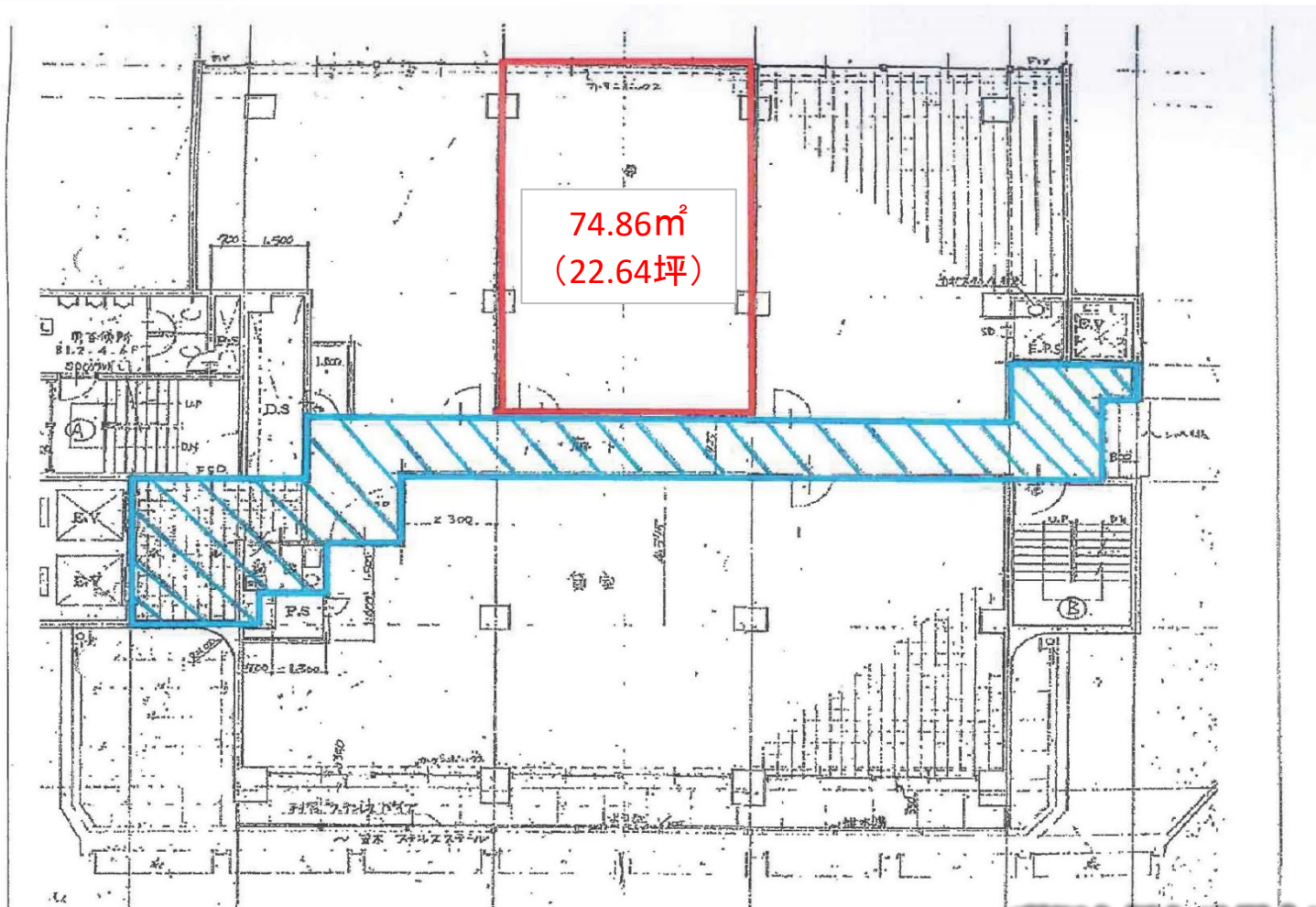
東京キャピタルマネジメント株式会社
リーシングマネジメント部 多田

akira_tada@tokyo-capital.com



www.tokyo-capital.com

五番町センタービル



2階

現況と異なる場合は現況を優先します。

共用負担(割合)対象部分 ※青斜線部