

# 住友生命 下関ビル

JR山陽本線「下関」徒歩 12分  
バス「細江町」徒歩 1分

貸事務所

**所在地** 山口県下関市細工町1丁目2番7号/ JR山陽本線「下関」駅 徒歩12分・バス「細江町」より徒歩1分

## 募集区画・条件

階	面積 (㎡ / 坪)	月額賃料	共益費	敷金	入居可能日	備考
1階	245.66	74.31	ご相談	賃料に含む	12カ月	即日
7階	146.26	44.24	ご相談	賃料に含む	12カ月	即日
8階	65.20	19.72	ご相談	賃料に含む	12カ月	即日

## 建築概要・設備

構造 鉄骨鉄筋コンクリート造  
地下1階 地上8階 塔屋1階  
竣工 1989年 8月  
用途 事務所  
敷地面積  
建築面積  
延床面積 4,162.56㎡  
天井高 基準階2,600mm  
セキュリティ 機械警備+常駐警備  
正面玄関 月～金 8:00～18:00  
土日祝 閉鎖  
通用口 月～金 7:00～20:00  
土 7:00～13:00  
日祝 閉鎖  
乗用EV 有 / 2基  
空調 有 (フロア空調)  
その他

## 特記事項

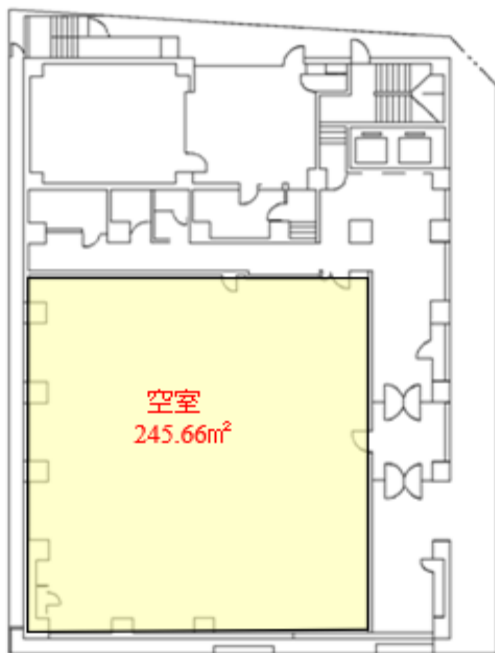
## 駐車場

機械式 30台  
利用時間 24時間利用可

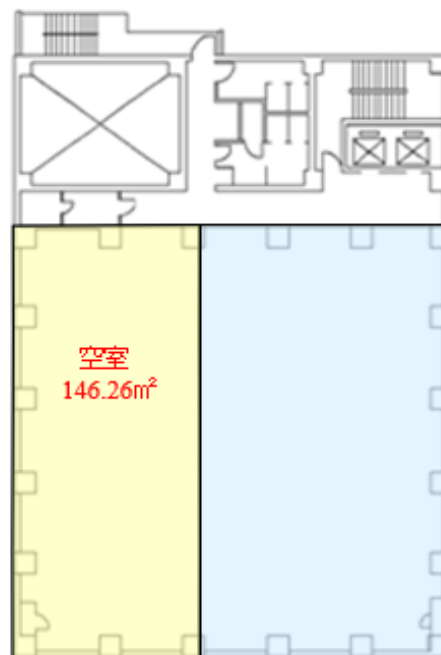


# 住友生命 下関ビル

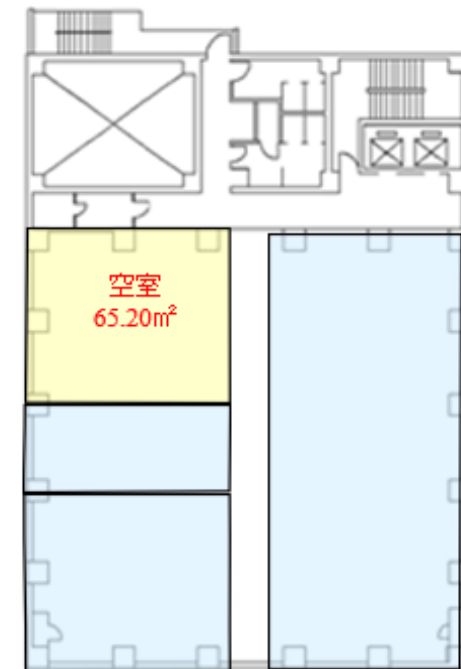
1F



7F



8F



現況と異なる場合は現況を優先します。