

住友生命博多ビル

博多駅から徒歩5分の好立地 / 貸会議室あり

貸事務所

博多駅から徒歩5分！

所在地 福岡県福岡市博多区博多駅前3-2-8/ JR鹿児島本線他「博多」駅 徒歩5分

募集区画・条件

階	面積 (㎡ / 坪)	月額賃料	共益費	敷金	入居可能日	契約形態	備考
B1階	97.45 / 29.47	ご相談	賃料に含む	12カ月	2026/9/1	定期借家	スケルトン
B1階	125.60 / 37.99	ご相談	賃料に含む	12カ月	2026/6/1	定期借家	スケルトン
3階	90.48 / 27.37	ご相談	賃料に含む	12カ月	即	定期借家	
12階	45.24 / 13.68	ご相談	賃料に含む	12カ月	2026/5/21	定期借家	

建築概要・設備

構造 鉄骨鉄筋コンクリート造
地下3階 地上13階 塔屋1階

竣工 1972年 10月

用途 事務所（地下1階一部店舗）

延床面積 26,874.37㎡

天井高 基準階2,400mm（13階2,500mm）

セキュリティ 機械警備＋常駐警備

正面玄関 平日 7:30～20:00（日・祝 閉鎖）

通用口 月～日 7:30～22:00

乗用E V 6基（貨物用EV1基あり）

空調 セントラル空調

駐車場 機械式＋地下自走式平面

特記事項

- 貸会議室有り
- 契約形態 定期借家契約（期間3年）



TOKYO CAPITAL MANAGEMENT
www.tokyo-capital.com

東京キャピタルマネジメント株式会社
〒541-0044 大阪市中央区伏見町3-3-8
淀屋橋KAKENビル3階
【媒介】国土交通大臣（1）第10040号

大阪支店（九州事務所） ☎ 080-4085-4591

担当：式

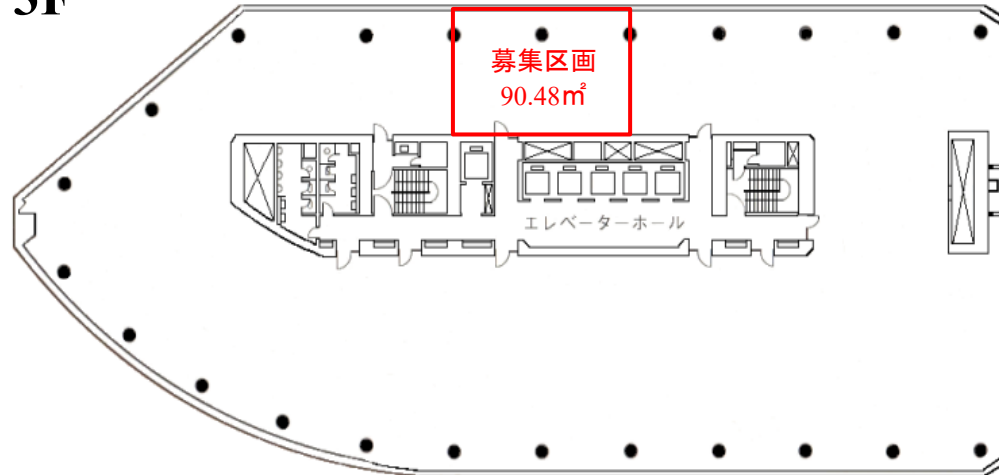
✉ tatsuru_shiki@tokyo-capital.com



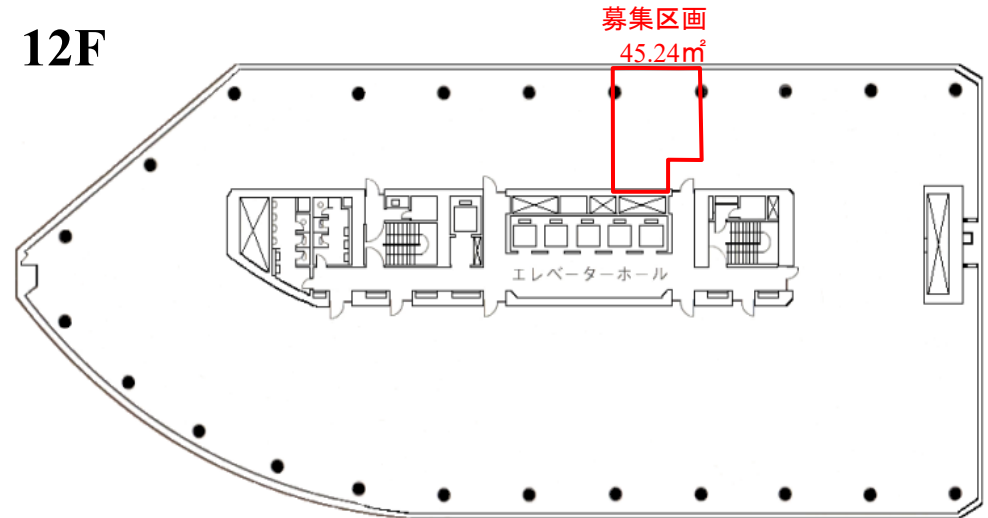
住友生命博多ビル

フロアマップ

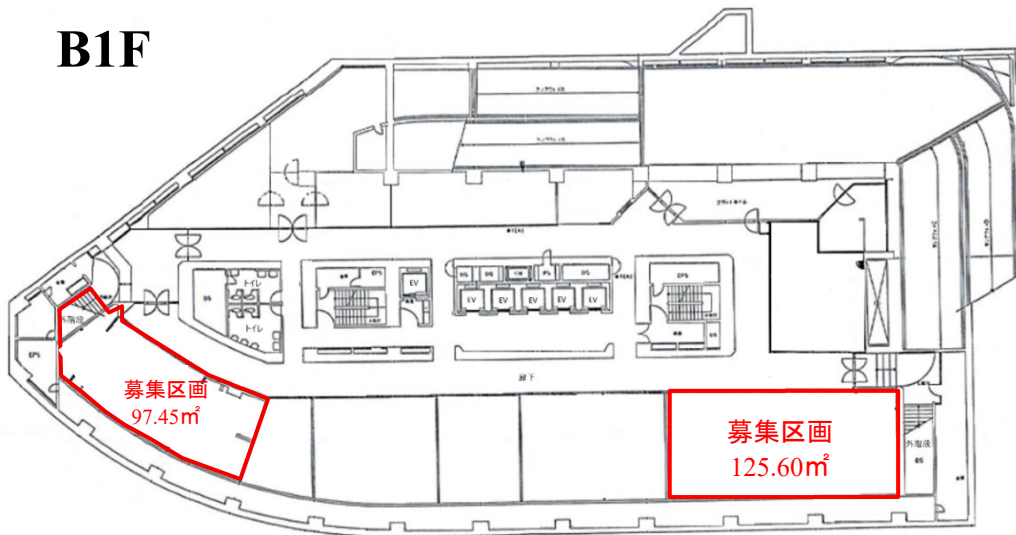
3F



12F



B1F



共用部

8F:テナント専用貸会議室(有償)



現況と異なる場合は現況を優先します。