

住友生命 熊本ビル

バスまたは路面電車「市役所前」より徒歩 1分

貸事務所

所在地 熊本県熊本市中央区花畑町9-24/ バスまたは路面電車「市役所前」より 徒歩1分

募集区画・条件

階	面積 (㎡ / 坪)	月額賃料	共益費	敷金	入居可能日	契約形態	備考
①2階	50.21 15.18	ご相談	賃料に含む	12ヶ月	即日	定期借家	2023年7月1日

※①求積後面積変更あり

建築概要・設備

構造 鉄骨鉄筋コンクリート造
竣工 1971年 3月
用途 事務所
敷地面積 7,431.85㎡
建築面積 基準階2,500mm
延床面積 機械警備+常駐警備
天井高 平日 7:30~19:00 (日曜 閉鎖)
セキュリティ 土曜 8:00~18:00
正面玄関 平日 7:30~20:00
通用口 土曜 8:00~18:00 (日曜 閉鎖)
乗用E V 有 / 2基
空調 有 (個別空調・セントラル空調併用)

特記事項

貸会議室有り

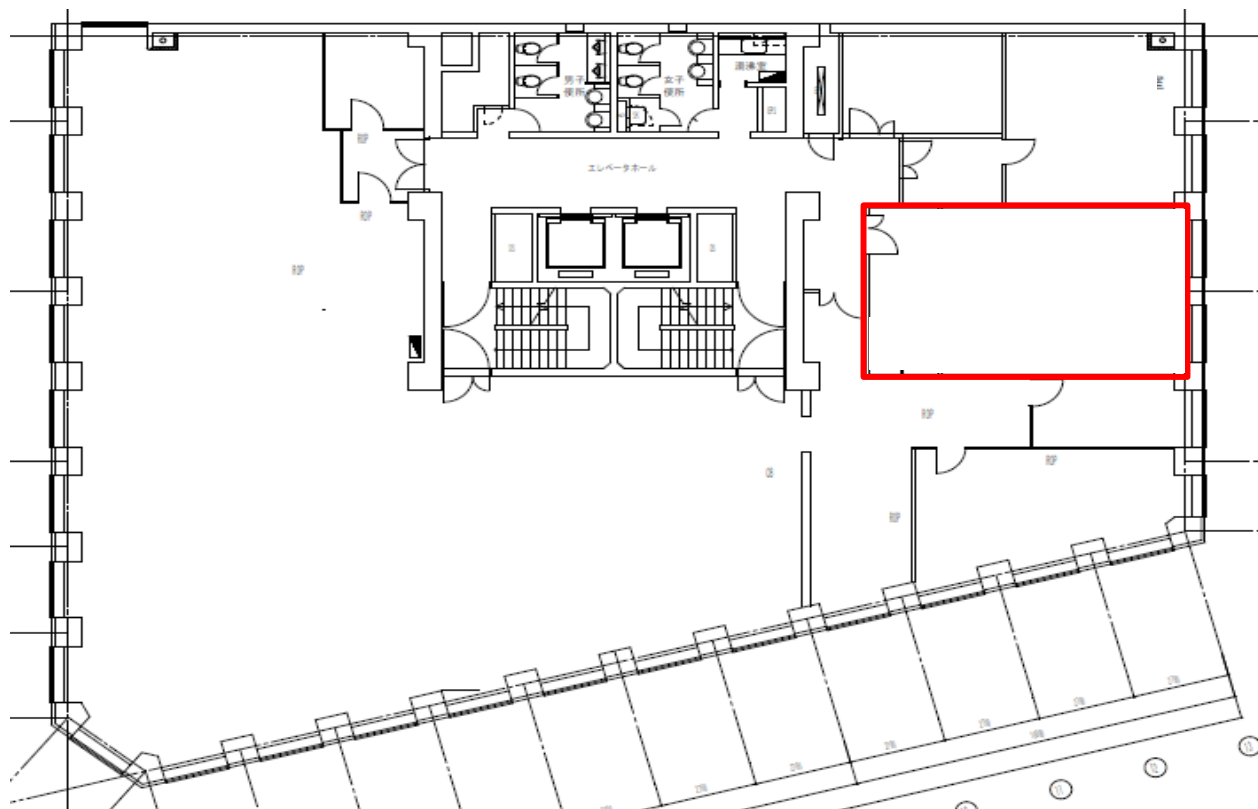
駐車場

機械式 12台
平面 12台
利用時間 24時間利用可



住友生命 熊本ビル

2F



現況と異なる場合は現況を優先します。