

# 住友生命熊本ビル



バスまたは路面電車 「市役所前」より徒歩1分

貸事務所

**所在地** 熊本県熊本市中央区花畑町9-24/ バスまたは路面電車「市役所前」より 徒歩1分

## 募集区画・条件

階	面積 (㎡ / 坪)	月額賃料	共益費	敷金	入居可能日	契約形態	備考
2	50.38	15.23	ご相談	賃料に含む	12ヶ月	即	定期借家 期間相談

## 建築概要・設備

**構造** 鉄骨鉄筋コンクリート造  
地下2階 地上9階 塔屋3階

**竣工** 1971年 3月

**用途** 事務所

**敷地面積**

**建築面積** 7,431.85㎡

**延床面積** 基準階2,500mm

**天井高** 機械警備＋常駐警備

**セキュリティ**

**正面玄関** 平日 7:30～19:00 (日曜 閉鎖)  
土曜 8:00～18:00

**通用口** 平日 7:30～20:00  
土曜 8:00～18:00 (日曜 閉鎖)

**乗用E V** 有 / 2基

**空調** 有 (個別空調・セントラル空調併用)

## 特記事項

貸会議室有り

## 駐車場

機械式 12台  
平面 12台  
利用時間 24時間利用可



www.tokyo-capital.com

東京キャピタルマネジメント株式会社  
〒541-0044 大阪市中央区伏見町3-3-8  
淀屋橋KAKENビル3階  
【媒介】国土交通大臣(1)第10040号

大阪支店 (九州事務所)

☎ 092-432-0837

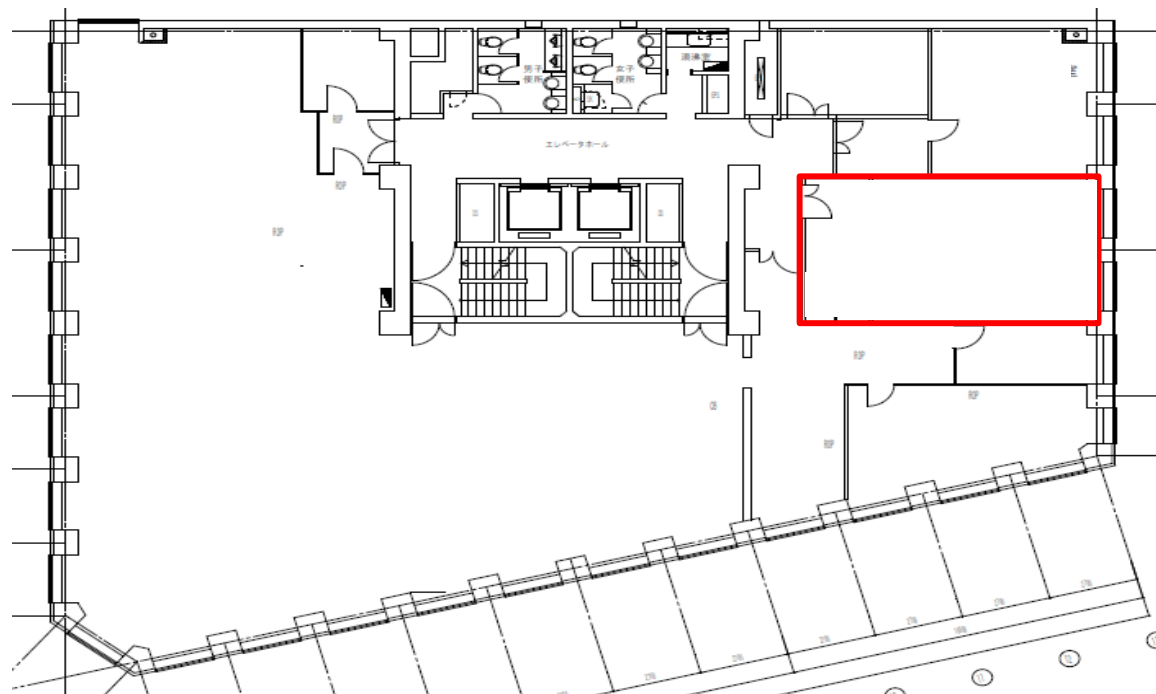
担当：山口

✉ yoshimichi\_yamaguchi@tokyo-capital.com



# 住友生命熊本ビル

## 2F



現況と異なる場合は現況を優先します。