

賃貸物件のご案内



- ※ 物件案内をご希望の場合は、事前に当社宛にご連絡下さい。
- ※ 契約済みの節は、あしからずご了承下さい。
- ※ この案内書と現況が相違する場合は現況を優先させていただきます。



東京キャピタルマネジメント株式会社
名古屋支店

担当者: 富田(トミタ)

〒450-0003 愛知県名古屋市中村区名駅南1丁目3-18
NORE 名駅 8階

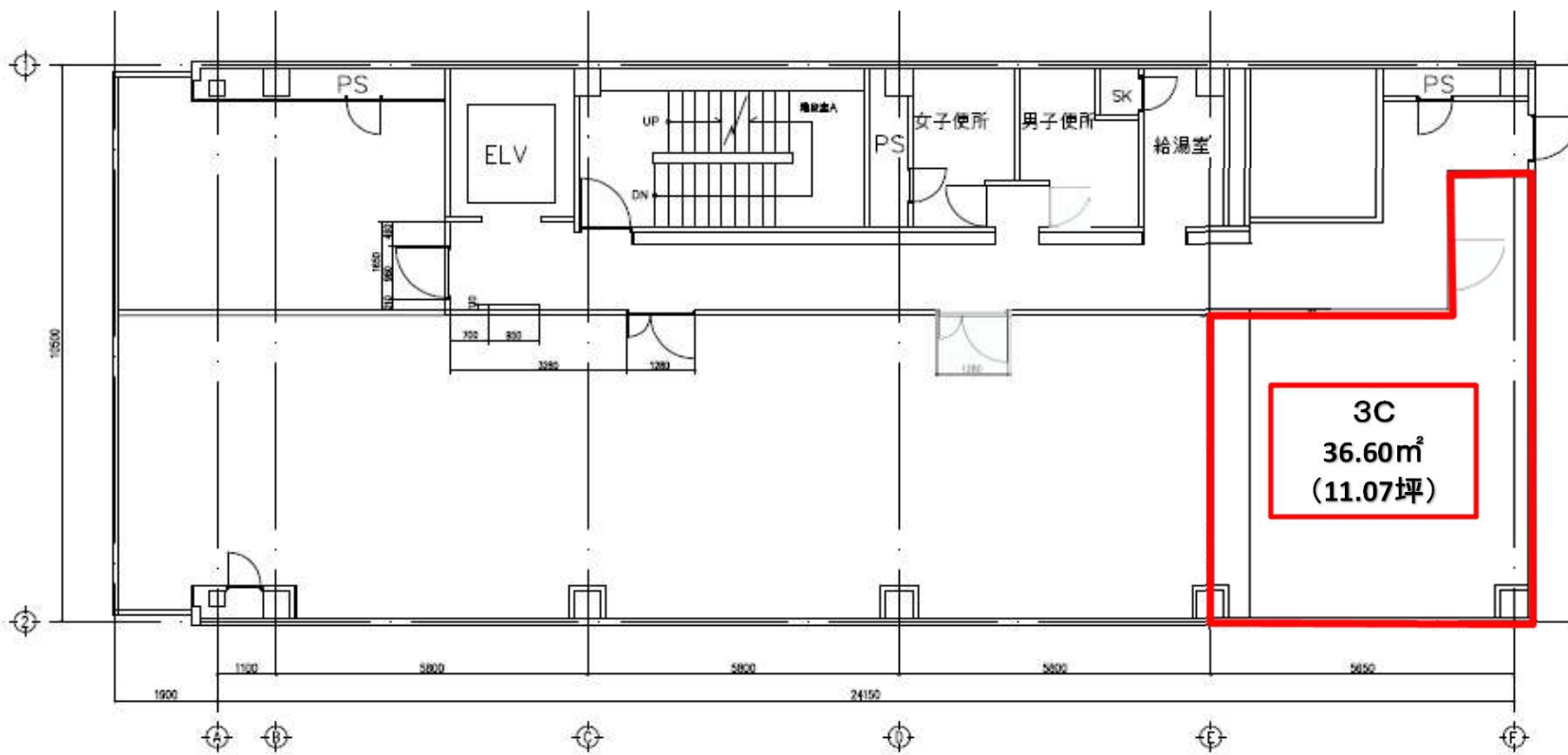
TEL 052 (414) 6565
FAX 052 (414) 6510

ホームページ <https://www.tokyo-capital.com>

名称	シトウラスビル					
所在地	愛知県名古屋市中区錦二丁目4番23号					
交通	<ul style="list-style-type: none"> ・地下鉄桜通線「丸の内」駅 徒歩3分 ・地下鉄東山線「伏見」駅 徒歩7分 					
賃貸条件	階	用途	契約面積 m ² (坪)	月額賃料 (円/坪)	敷金 (円)	入居 可能日
	3-C	事務所	36.60 (11.07)	相談	相談	即日
	計		36.60 (11.07)			
	共益費	2,500円/坪		契約期間	2年	
	※ 消費税別途					
建築概要	構造	鉄骨造				
	規模	地上8階建				
	竣工	1991年2月				
特記事項	<ul style="list-style-type: none"> ・天井高: 基準階 2,600mm ・EV: 1基 (乗用1基15人乗り) ・駐車場: パズルパーキング26台 * 2022年3月現在 3台空車あり ・耐震基準: 新耐震基準適応 ・セキュリティ: 機械警備 遠隔監視 ・空調: 個別空調 ・OAフロア: 敷設済 					



※ 万が一契約済みの場合はあしからずご了承ください。



【シトウラスTビル】 3階平面図