

名古屋市中区

シトウラスTビル

地下鉄桜通線「丸の内駅」 徒歩 3分
地下鉄東山線「伏見駅」 徒歩 7分



所在地 愛知県名古屋市中区錦二丁目4番23号

募集区画・条件

階数	用途	面積	お引渡し
3階	事務所	121.38㎡ (36.71坪)	2024/9/20
4階		214.73㎡ (64.95坪)	2024/7/1

・契約形態：普通借
契約面積に共用部は含みません。
現状有姿でのお引渡しとなります。

条件	敷金	月額賃料	共益費	契約期間
	ご相談	ご相談	2,500円/坪	2年

※賃料・共益費・駐車料には別途消費税相当額を申し受けます。

建築概要・設備

構造	鉄骨造 地上8階建		
竣工	1991年 2月		
延床面積	2685.03㎡ (8876.11坪)		
天井高	基準階2,600mm		
電気	有	乗用EV	1基 (15人乗り)
ガス	無	空調	個別
給湯	有 (共有部)	光回線	引込可
セキュリティ	機械警備	トイレ	男女別 (共有部)

開館時間	正面玄関：8：00～20：00 通用口のみカードにて入退室可
通用口	6：45～8：00/20：00～22：00
駐車場	機械式駐車場26台 / 空車あり
駐輪場	有

[20231208]



【媒介】国土交通大臣(1)第10040号
〒450-0003 愛知県名古屋市中村区名駅南1丁目3番18号 NORE名駅8F

東京キャピタルマネジメント株式会社
名古屋支店 担当：富田

kiyohisa_tomita@tokyo-capital.com



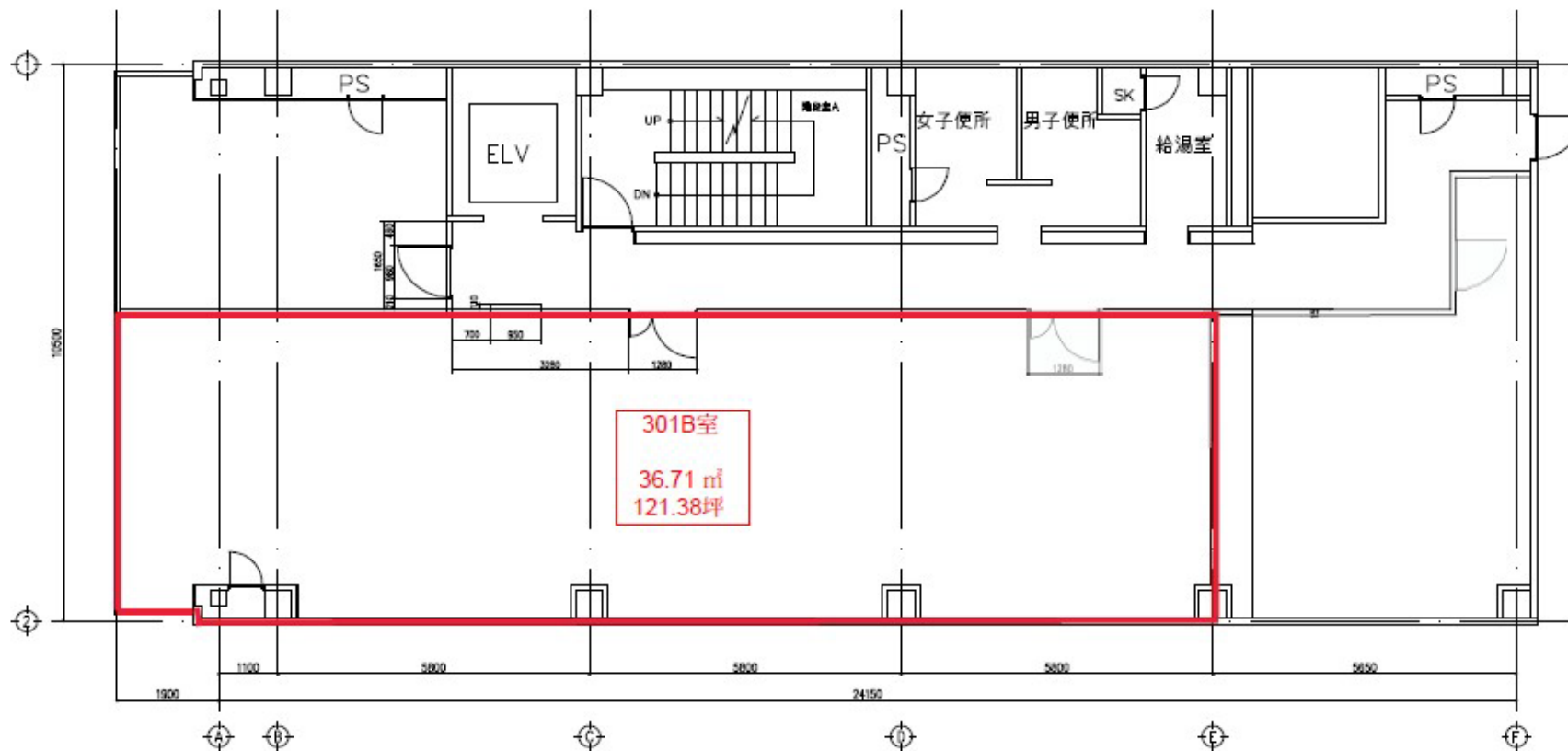
www.tokyo-capital.com

TOKYO
CAPITAL
MANAGEMENT

お問合せ

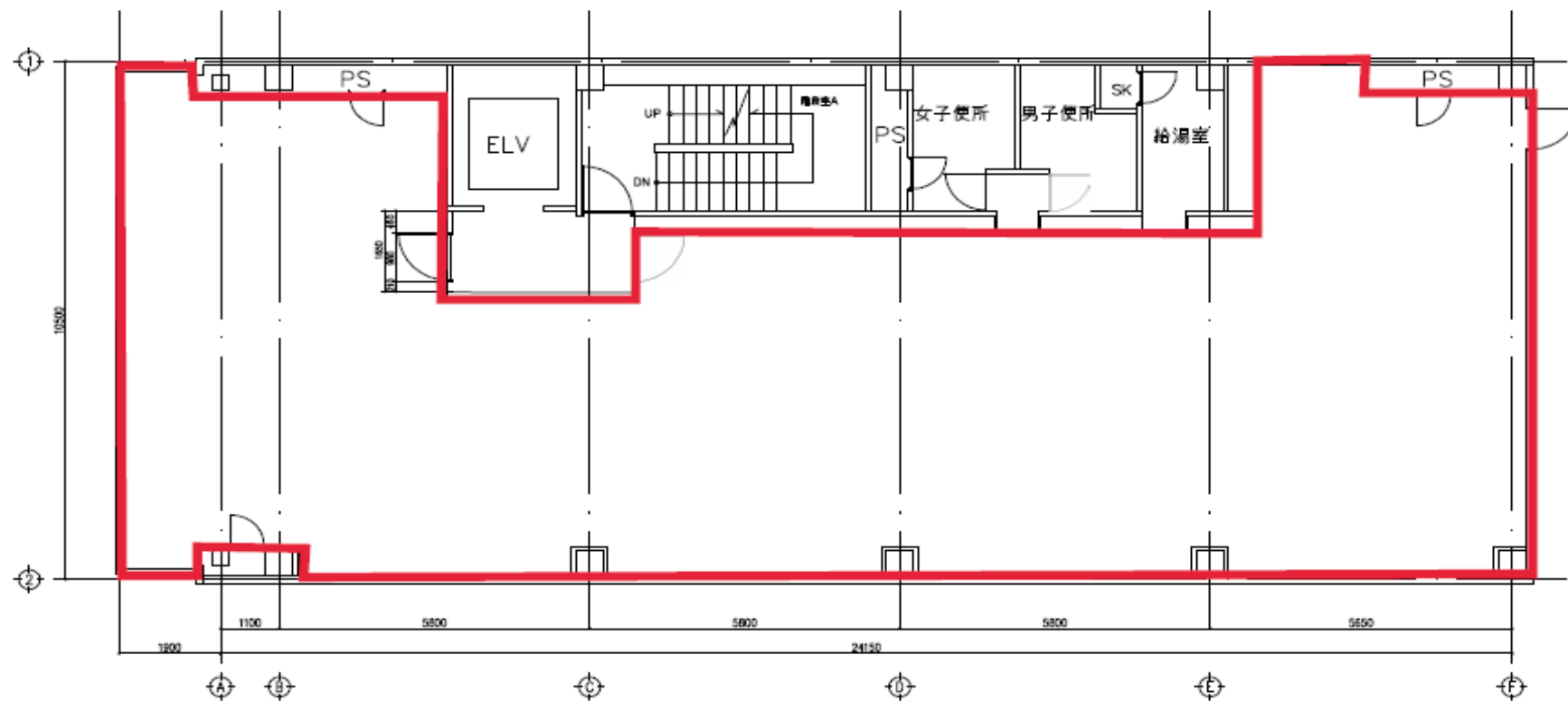
052-414-6565

シッラスTビル



3階平面図

※現況と異なる場合は現況を優先します。



4階平面図

※現況と異なる場合は現況を優先します。

シトラスTビル

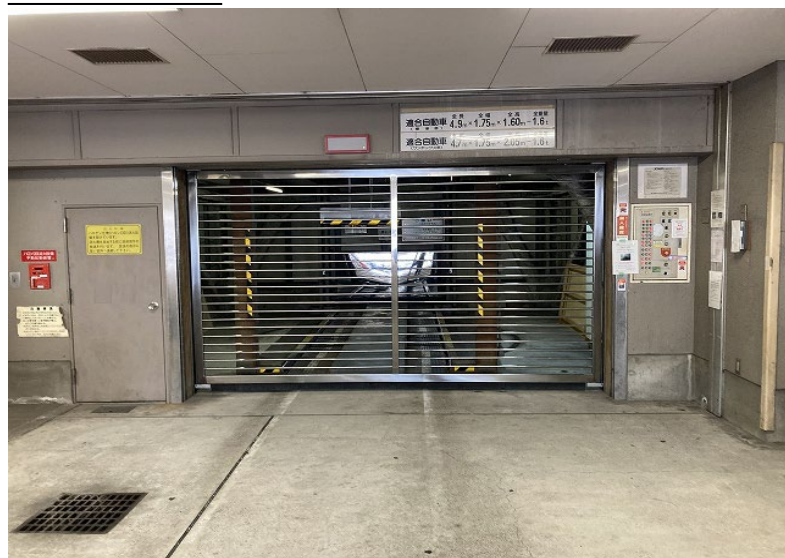
フロアガイド



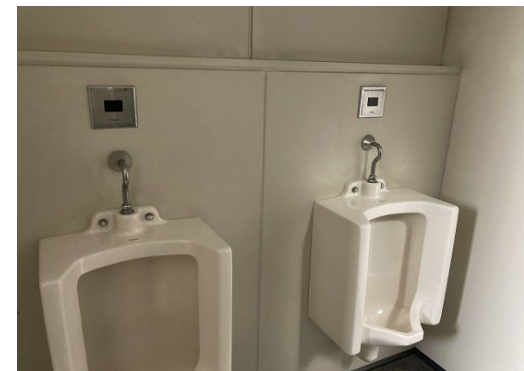
駐輪場



機械式駐車場



トイレ



※現況と異なる場合は現況を優先します。