

# 住友生命 熊本ビル

バスまたは路面電車「市役所前」より徒歩 1分

貸事務所

所在地 熊本県熊本市中央区花畑町9-24/ バスまたは路面電車「市役所前」より 徒歩1分

## 募集区画・条件

階	面積 (㎡ / 坪)	月額賃料	共益費	敷金	入居可能日	契約形態	備考
①2階	50.21 / 15.18	ご相談	賃料に含む	12ヶ月	2023/7/1	定期借家	期間相談

※①求積後面積変更あり

## 建築概要・設備

構造 鉄骨鉄筋コンクリート造  
地下2階 地上9階 塔屋3階  
竣工 1971年 3月  
用途 事務所  
敷地面積  
建築面積 7,431.85㎡  
延床面積  
天井高 基準階2,500mm  
セキュリティ 機械警備+常駐警備  
正面玄関 平日 7:30~19:00 (日曜 閉鎖)  
土曜 8:00~18:00  
通用口 平日 7:30~20:00  
土曜 8:00~18:00 (日曜 閉鎖)  
乗用E V 有 / 2基  
空調 有 (個別空調・セントラル空調併用)

## 特記事項

貸会議室有り

## 駐車場

機械式 12台  
平面 12台  
利用時間 24時間利用可



TOKYO  
CAPITAL  
MANAGEMENT  
<http://www.japan-ps.com>

東京キャピタルマネジメント株式会社  
〒541-0047 大阪市中央区淡路町3-6-3  
御堂筋MTRビル8階  
【媒介】国土交通大臣(1)第10040号

大阪支店

担当：大原

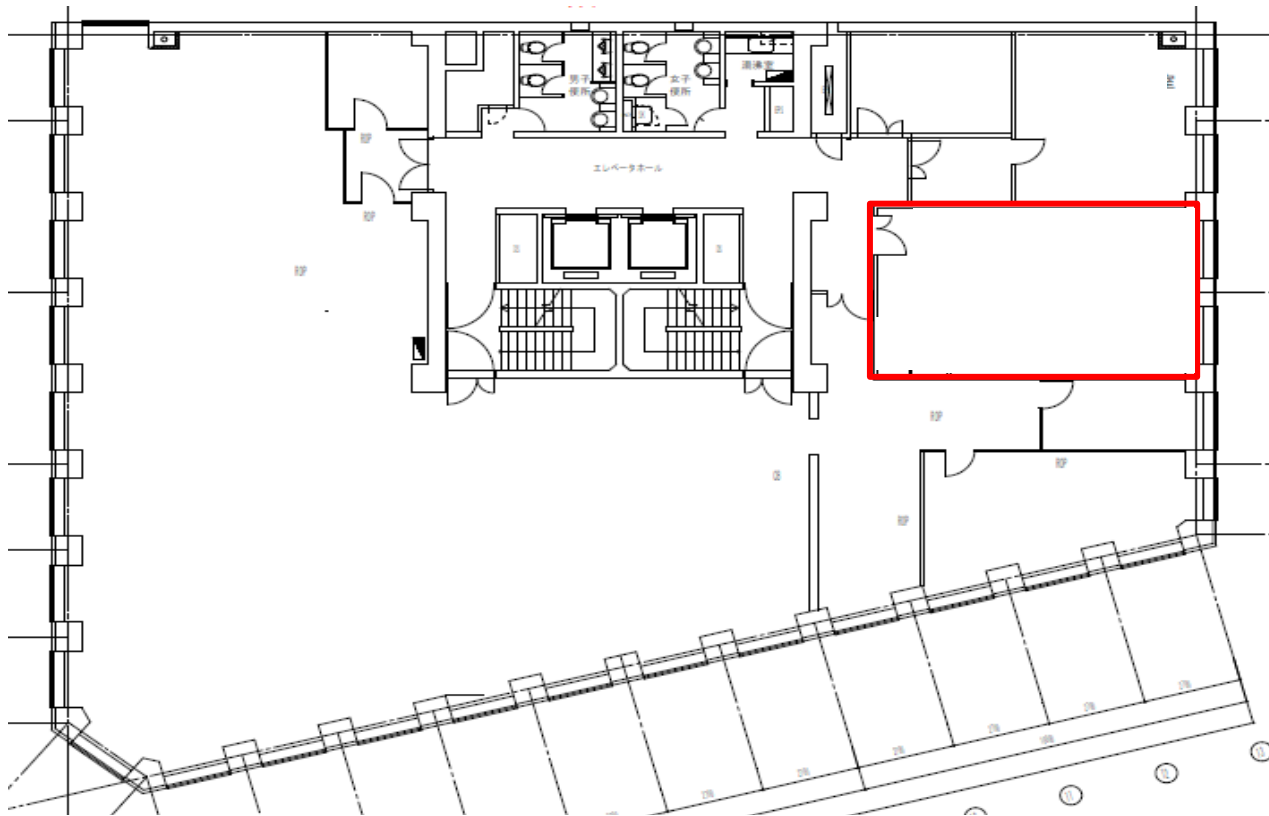
06-6231-2115

✉ [yasunori\\_ohara@tokyo-capital.com](mailto:yasunori_ohara@tokyo-capital.com)



# 住友生命 熊本ビル

## 2F



現況と異なる場合は現況を優先します。