

住友生命 熊本ビル

バスまたは路面電車「市役所前」より 徒歩 1分

貸事務所

所在地 熊本県熊本市中央区花畑町9-24/ バスまたは路面電車「市役所前」より 徒歩1分

募集区画・条件

階	面積 (㎡ / 坪)	月額賃料	共益費	敷金	入居可能日	備考
1階	89.27	27.00	ご相談	賃料に含む	12カ月	2022年7月

建築概要・設備

構造 鉄骨鉄筋コンクリート造
地下2階 地上9階 塔屋3階
竣工 1971年 3月
用途 事務所
敷地面積
建築面積 7,431.85㎡
延床面積
天井高 基準階2,500mm
セキュリティ 機械警備+常駐警備
正面玄関 平日 7:30~19:00 (日曜 閉鎖)
土曜 8:00~18:00
通用口 平日 7:30~20:00
土曜 8:00~18:00 (日曜 閉鎖)
乗用E V 有 / 2基
空調 有 (個別空調・セントラル空調併用)
トイレ 男女別 (共有部)

特記事項

貸会議室有り

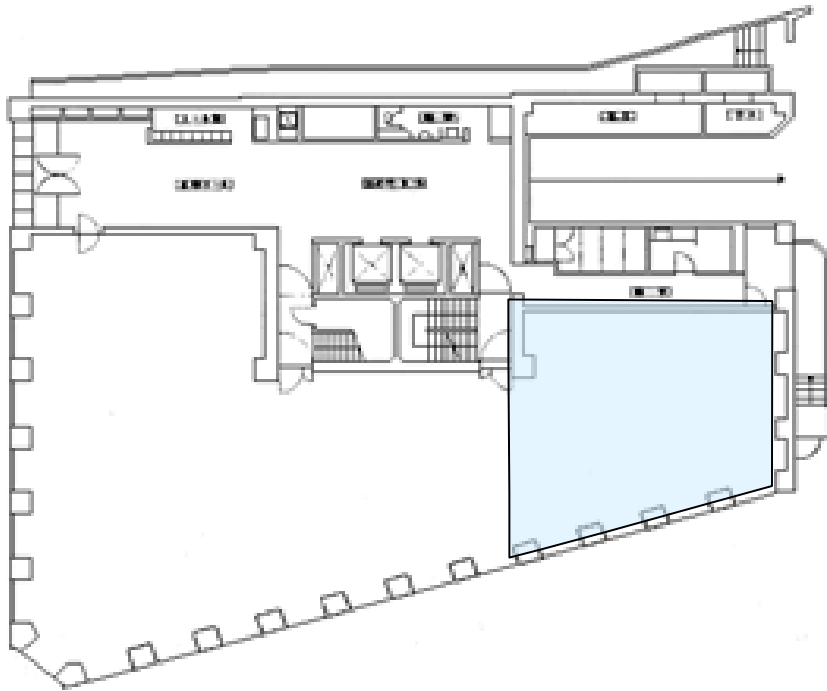
駐車場

機械式 12台
平面 12台
利用時間 24時間利用可



住友生命 熊本ビル

1F



現況と異なる場合は現況を優先します。