

岡山中心部 大通り沿い（市役所筋）に面した高層オフィスビル

所在地 岡山市北区柳町1-1-1 / JR山陽本線 他「岡山」駅 徒歩10分

募集区画・条件

階	面積 (㎡ / 坪)	月額賃料	共益費	敷金	入居可能日	備考
14	42.85	12.96	ご相談	賃料に含む	12カ月	即日
15	46.38	14.02	ご相談	賃料に含む	12カ月	即日
19	67.81	20.51	ご相談	賃料に含む	12カ月	2023年4月27日

建築概要・設備

構造 鉄骨造/鉄骨鉄筋コンクリート造
地下2階 地上21階

竣工 1976年 10月

用途 事務所

延床面積 17,979.00㎡

天井高 基準階2,500mm

セキュリティ 機械警備+常駐警備

正面玄関 月~土 7:30~21:00
日祝 9:00~21:00

通用口 月~日 7:00~22:00

乗用E V 有 / 5基

空調 有 (個別空調)

その他

特記事項

貸会議室 (10階) あり

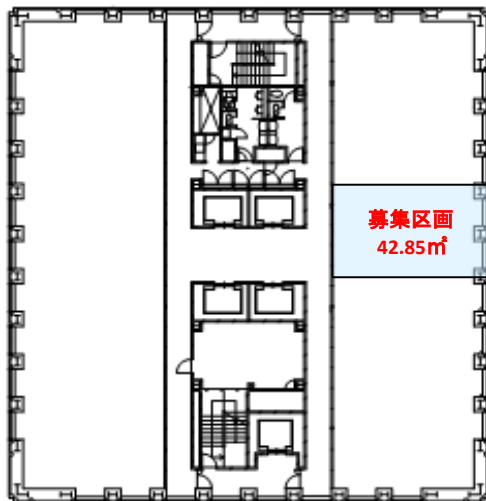
駐車場

平面11台 機械式70台
利用時間 7:10~22:00 (月~日)
※立体駐車場は24時間利用可

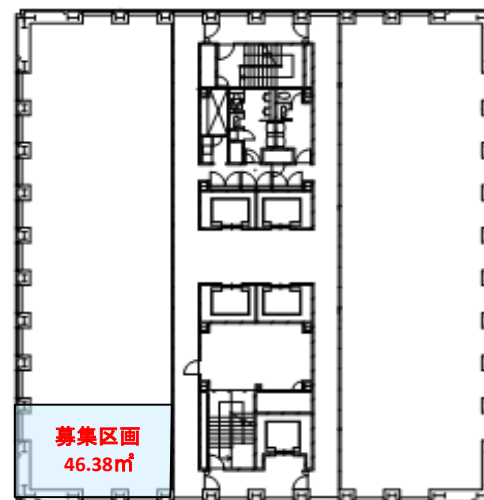


住友生命 岡山ビル

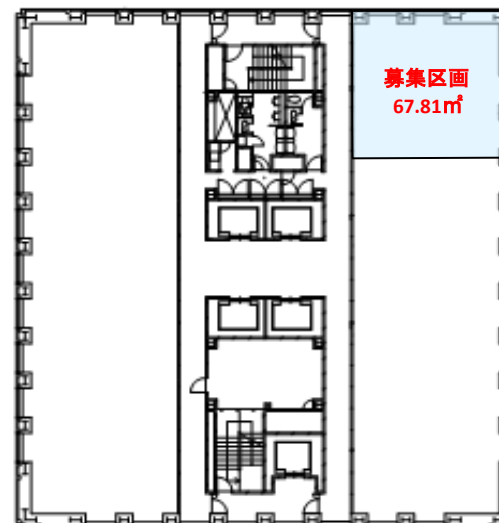
14F



15F



19F



現況と異なる場合は現況を優先します。