

三重県津市

津中央ビル

TUCHUOU BLDG.

機械式駐車場を完備
BELS取得の環境に配慮したオフィスビル

所在地 三重県津市丸之内34番5号



近鉄「津新町駅」徒歩 14分

募集区画・条件

階数	区画	用途	面積	お引渡し
2階	202	事務所	165.88㎡ (50.17坪) ※	即日
2階	205		80.34㎡ (24.3坪) ※	即日
5階	501		123.01㎡ (37.21坪)	即日
5階	503		56.66㎡ (17.14坪)	即日
5階	505		76.23㎡ (23.06坪)	即日

※2F貸室は統合可(74.47坪)

条件	敷金	月額賃料	共益費	契約期間
	ご相談	ご相談	ご相談	2年(自動更新)

※賃料・共益費・駐車料には別途消費税相当額を申し受けます。

- ・ 契約形態：普通借
- ・ 貸室LED化済
- ・ ZEB化改修工事実施済
- ・ 契約面積に共用部は含みません。
- ・ この資料と現況が相違する場合は、現況を優先させていただきます。

建築概要・設備

構造	鉄骨鉄筋コンクリート造		
竣工	1991年 6月		
天井高	基準階2,500mm		
敷地面積	1010.53㎡ (305.69 坪)		
延床面積	3752.33㎡ (1135.07坪)		
フロア	OAフロア (202はタイルカーペット)		
耐震基準	新耐震基準適応		
電気	有	乗用EV	2基(乗用1基11人乗り)
ガス	無	空調	各階個別
給湯	有(共有部)	光回線	MDFまで
セキュリティ	機械警備	トイレ	男女別(共有部)

開館時間	正面出入口シャッターの開閉時間 月～金曜日(8時～19時) ※祝祭日除く 通用口 ※施錠時はセキュリティカードで終日可能 月～金曜日(8時～19時) ※祝祭日除く 土曜日(8時～17時)
駐車場	機械式駐車場 / 空車あり(現空 21台) 駐車料(相談)
駐輪場	有



【媒介】国土交通大臣(1)第10040号
〒450-0002 愛知県名古屋市中村区名駅4丁目2番11号

東京キャピタルマネジメント株式会社
名古屋支店 担当：有川

✉ yosuke_arikawa@tokyo-capital.com



www.tokyo-

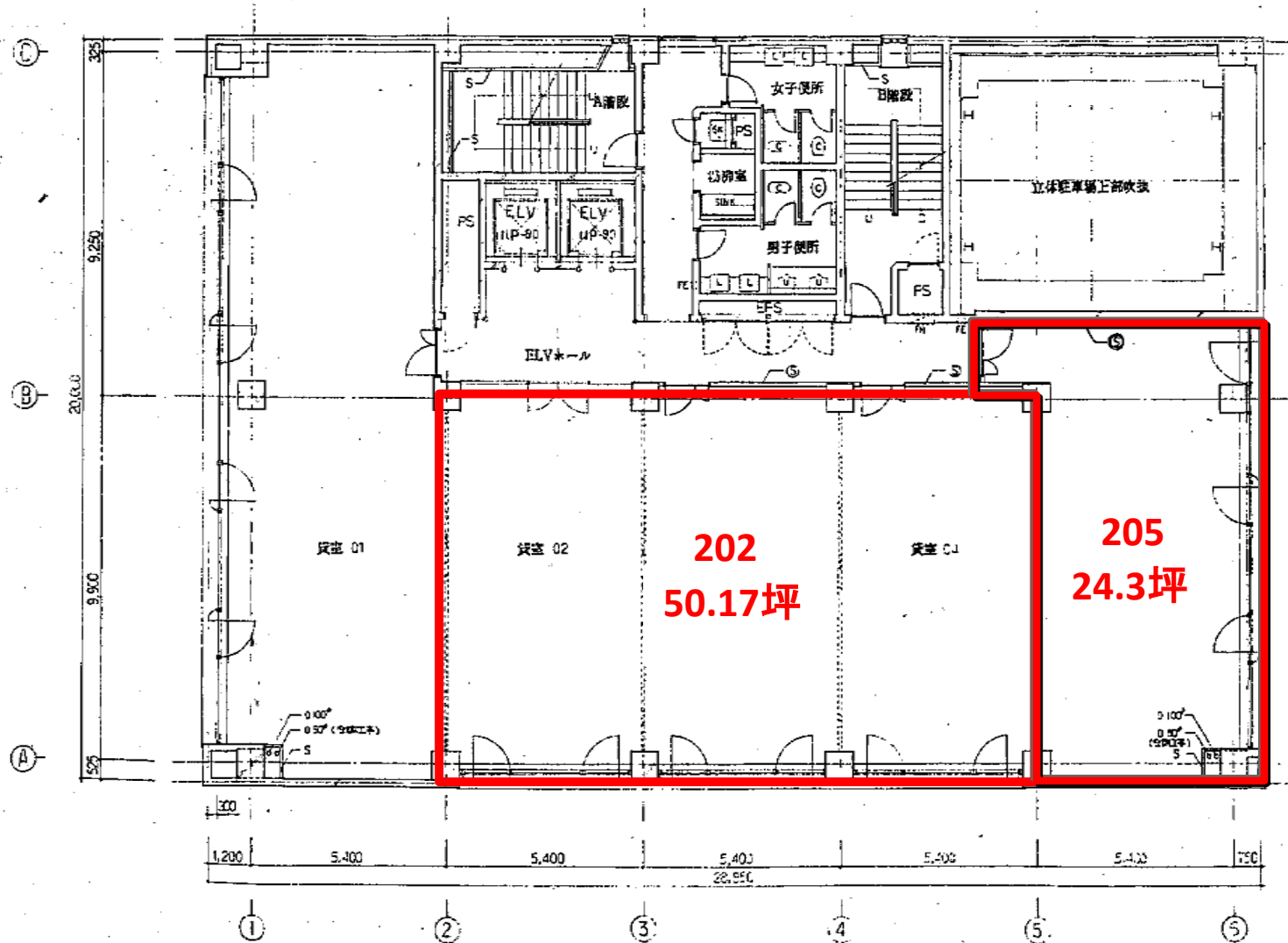


お問合せ

☎ 052-414-6565

[20231208]

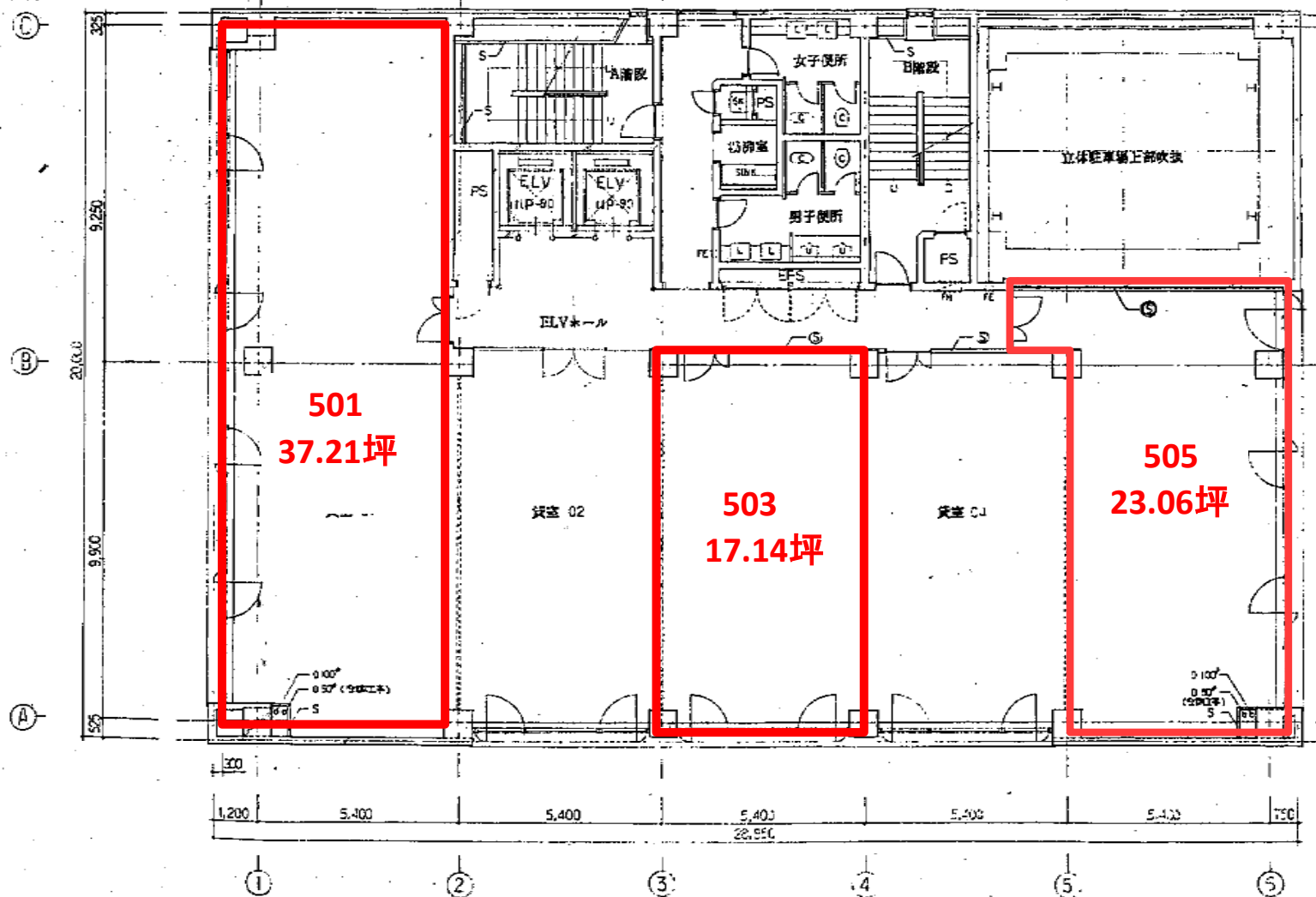
津中央ビル



2階平面図

※現況と異なる場合は現況を優先します。

津中央ビル



※現況と異なる場合は現況を優先します。

5階平面図

津中央ビル

正面玄関



エントランス



エレベーター



※現況と異なる場合は現況を優先します。

津中央ビル

貸室



※現況と異なる場合は現況を優先します。