

住友生命 鳥取ビル



J R山陰本線 「鳥取駅」 徒歩 6 分

貸事務所

所在地 鳥取県鳥取市今町1丁目103番地 / JR山陰本線 「鳥取」駅 徒歩6分

募集区画・条件

階	面積 (㎡ / 坪)	月額賃料	共益費	敷金	入居可能日	備考
2	62.13 / 18.79	ご相談	賃料に含む	12カ月	即日	

建築概要・設備

構造 鉄骨鉄筋コンクリート造
地下1階 地上7階

竣工 1983年 10月
用途 事務所

敷地面積 3,122.13㎡
建築面積 基準階2,450mm
延床面積 機械警備+常駐警備
天井高 平日 8:00~18:00
セキュリティ 土日祝 閉鎖
正面玄関 平日 7:30~20:00
土 8:00~18:00 日祝 閉鎖

通用口 平日 7:30~20:00
土 8:00~18:00 日祝 閉鎖

乗用E V 有 / 2基
空調 有 (セントラル空調)
その他

特記事項

駐車場

機械式24台
利用：24時間利用可



TOKYO
CAPITAL
MANAGEMENT
<http://www.japan-ps.com>

東京キャピタルマネジメント株式会社

〒541-0047 大阪市中央区淡路町3-6-3 御堂筋MTRビル8階
【媒介】国土交通大臣(1)第10040号

大阪支店

担当：藤林

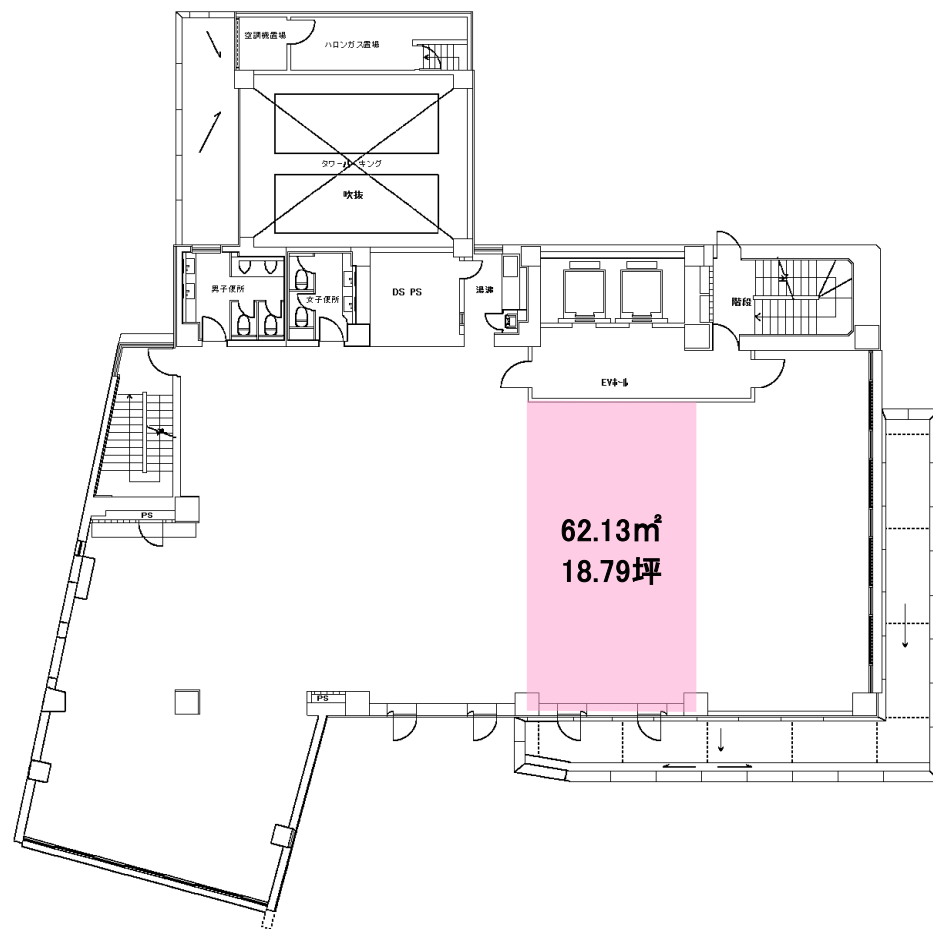
06-6231-2115

✉ toshiaki_fujibayashi@tokyo-capital.com



住友生命 鳥取ビル

2F



共用部



現況と異なる場合は現況を優先します。