

# 住友生命 鳥取ビル



J R山陰本線 「鳥取駅」 徒歩 6 分

貸事務所

**所在地** 鳥取県鳥取市今町1丁目103番地 / JR山陰本線 「鳥取」駅 徒歩6分

## 募集区画・条件

階	面積 (㎡ / 坪)	月額賃料	共益費	敷金	入居可能日	備考
2	62.13	18.79	ご相談	賃料に含む	12カ月	2022年9月

## 建築概要・設備

**構造** 鉄骨鉄筋コンクリート造  
地下1階 地上7階

**竣工** 1983年 10月

**用途** 事務所

**敷地面積** 3,122.13㎡

**建築面積** 基準階2,450mm

**延床面積** 機械警備+常駐警備

**天井高** 平日 8:00~18:00  
土日祝 閉鎖

**セキュリティ** 平日 7:30~20:00  
土 8:00~18:00 日祝 閉鎖

**正面玄関**

**通用口**

**乗用E V** 有 / 2基

**空調** 有 (セントラル空調)

**トイレ** 男女別 (共有部)

**その他**

## 特記事項

## 駐車場

機械式24台  
利用：24時間利用可



**TOKYO CAPITAL MANAGEMENT**  
http://www.japan-ps.com

東京キャピタルマネジメント株式会社

〒541-0047 大阪市中央区淡路町3-6-3 御堂筋MTRビル8階  
【媒介】国土交通大臣(1)第10040号

大阪支店

担当：大原



06-6231-2115

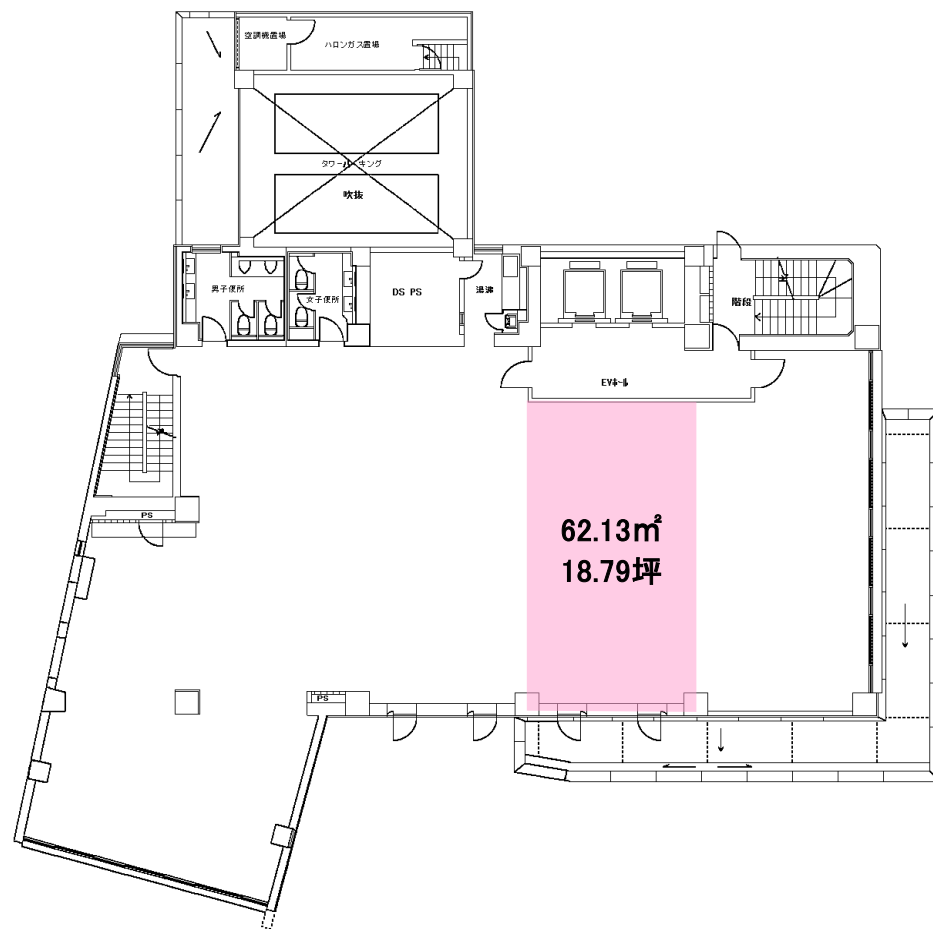


yasunori\_ohara@tokyo-capital.com



# 住友生命 鳥取ビル

## 2F



共用部



現況と異なる場合は現況を優先します。