

# 住友生命鳥取ビル

特急停車駅『鳥取駅』徒歩6分  
エントランス・トイレリニューアル済 / LED化済

貸事務所

**所在地** 鳥取県鳥取市今町1丁目103番地 / JR山陰本線 「鳥取」駅 徒歩6分

## 募集区画・条件

階	面積 (㎡ / 坪)	月額賃料	共益費	敷金	入居可能日	備考
2	62.13	18.79	ご相談	賃料に含む	12カ月	即 日

## 建築概要・設備

構造 鉄骨鉄筋コンクリート造  
地下1階 地上7階  
竣工 1983年 10月  
用途 事務所  
敷地面積  
建築面積  
延床面積 3,122.13㎡  
天井高 基準階2,450mm  
セキュリティ 機械警備＋常駐警備  
正面玄関 平日 8:00～18:00  
土日祝 閉鎖  
通用口 平日 7:30～20:00  
土 8:00～18:00 日祝 閉鎖  
乗用E/V 有 / 2基  
空調 有 (セントラル空調)  
その他

## 特記事項

## 駐車場

機械式24台  
利用：24時間利用可



www.tokyo-capital.com

東京キャピタルマネジメント株式会社  
〒541-0044 大阪市中央区伏見町3-3-8  
淀屋橋KAKENビル3階  
【媒介】国土交通大臣 (1) 第10040号

大阪支店

担当：西方

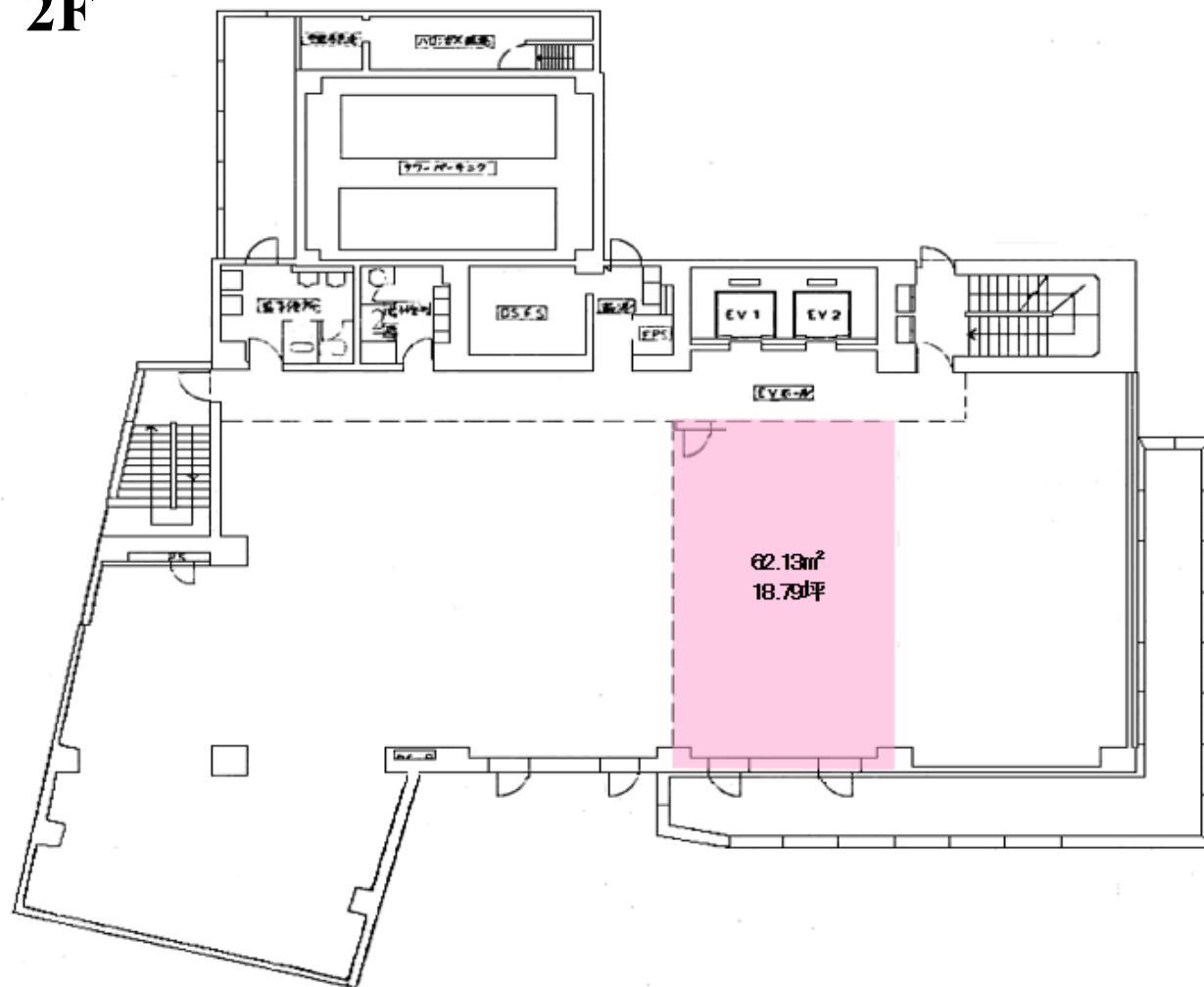
☎ 06-6231-2115

✉ makoto\_nishikata@tokyo-capital.com



# 住友生命鳥取ビル

2F



【2F 貸室内】



現況と異なる場合は現況を優先します。