

FUSE BLDG. I

FUSE BLDG. I

都営三田線「芝公園」 徒歩 2分 都営大江戸線「赤羽橋」 徒歩 7分
JR山手線・JR京浜東北線「田町」駅 徒歩 12分所在地 東京都港区芝3-5-2 /都営三田線「芝公園」 駅徒歩2分 / 都営大江戸線「赤羽橋」 駅徒歩7分
JR山手線・JR京浜東北線「田町」駅 徒歩12分

募集区画・条件

用途	階数	面積	お引渡し
事務所	7階	297.62㎡ (90.03坪)	相談

償却：10%
更新料：無し
礼金：無し

条件	敷金	月額賃料	共益費	契約期間
	12ヶ月	相談	賃料に含む	2年

※賃料・共益費には別途消費税相当額を申し受けます。

建築概要・設備

構造	鉄骨鉄筋コンクリート造 地上8階建
竣工	2001年11月
敷地面積	445.24㎡ (134.50坪)
建築面積	320.97㎡ (97.0坪)
延床面積	2,315.02㎡ (700.02坪)
電気	有
ガス	無
給湯	有
電話	有
乗用EV	2基

空調	個別空調(2019年更新済)
トイレ	有(男女別)
その他	OAフロア100mm、天井高2,600mm(OA上から) 積載荷重500kg/㎡ (床スラブ上から) 天井照明LED化工事済

[20221219]

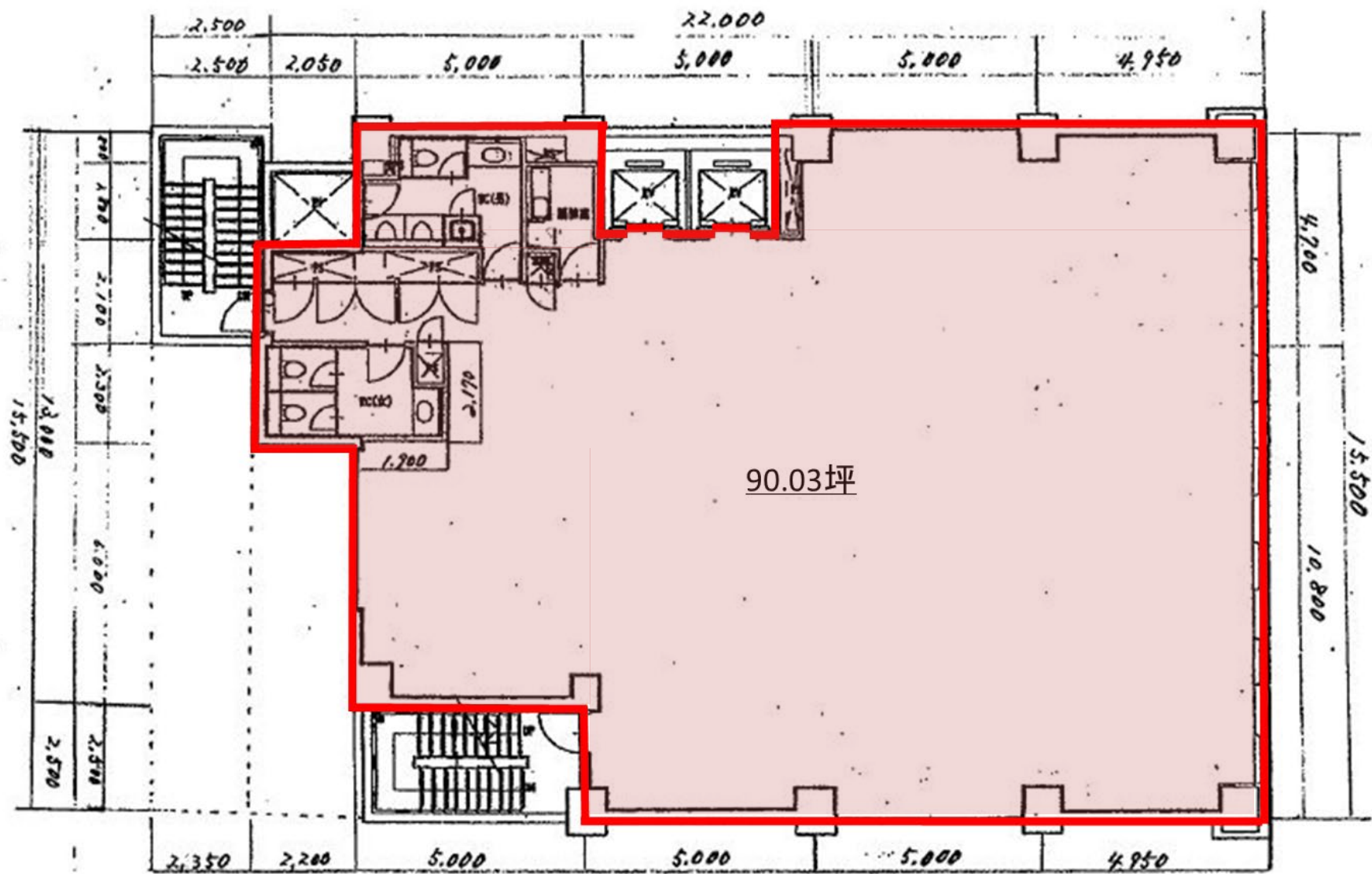
〒105-0003 東京都港区西新橋1丁目14番2号
【媒介】国土交通大臣(1) 第10040号東京キャピタルマネジメント株式会社
運営管理部 坂上

✉ tetusya_sakagami@tokyo-capital.com



www.tokyo-capital.com

FUSE BLDG. I



契約面積には給湯室・トイレ等を含みます。
現況と異なる場合は現況を優先します。

7階