

アーバンセンター立川

※旧：OHAビル

URBANCENTER TACHIKAWA



JR線「立川」駅 徒歩 9分
多摩都市モノレール線「立川北」駅 徒歩 8分



所在地 東京都立川市曙町1-22-17 / JR中央線・中央本線・青梅線・南武線 「立川」駅 徒歩9分
多摩都市モノレール線 「立川北」駅 徒歩8分

募集区画・条件

階数	用途	面積	お引渡し
3階	事務所	576.54㎡ (174.40坪)	即
4階	事務所	578.50㎡ (175.00坪)	即

(税別)

条件	敷金	月額賃料	共益費	契約期間
	相談	相談	賃料に含む	2年

※賃料・共益費には別途消費税相当額を申し受けます。

用途：事務所
契約形態：普通賃貸借
更新料：なし
礼金：なし
償却：なし

建築概要・設備

構造	鉄筋コンクリート・鉄骨造陸屋根地下1階付6階建
竣工	1990年 5月
敷地面積	919.78㎡ (278.23坪)
建築面積	697.08㎡ (210.86坪)
延床面積	4,657.33㎡ (1408.84坪)
電話	引込可
光回線	引込可
乗用EV	有 / 2基
空調	有 (個別空調)
給湯	有 (共用部)
トイレ	男女別 (共用部)
その他	24時間入退館可



VR内見サイト公開中！
ぜひご覧ください。

トイレ・給湯室・エレベーターホールリニューアル工事済 (3・4階)
(2022年12月)

[20230123]

【媒介】国土交通大臣 (1) 第10040号
〒105-0003 東京都港区西新橋一丁目14番2号

東京キャピタルマネジメント株式会社

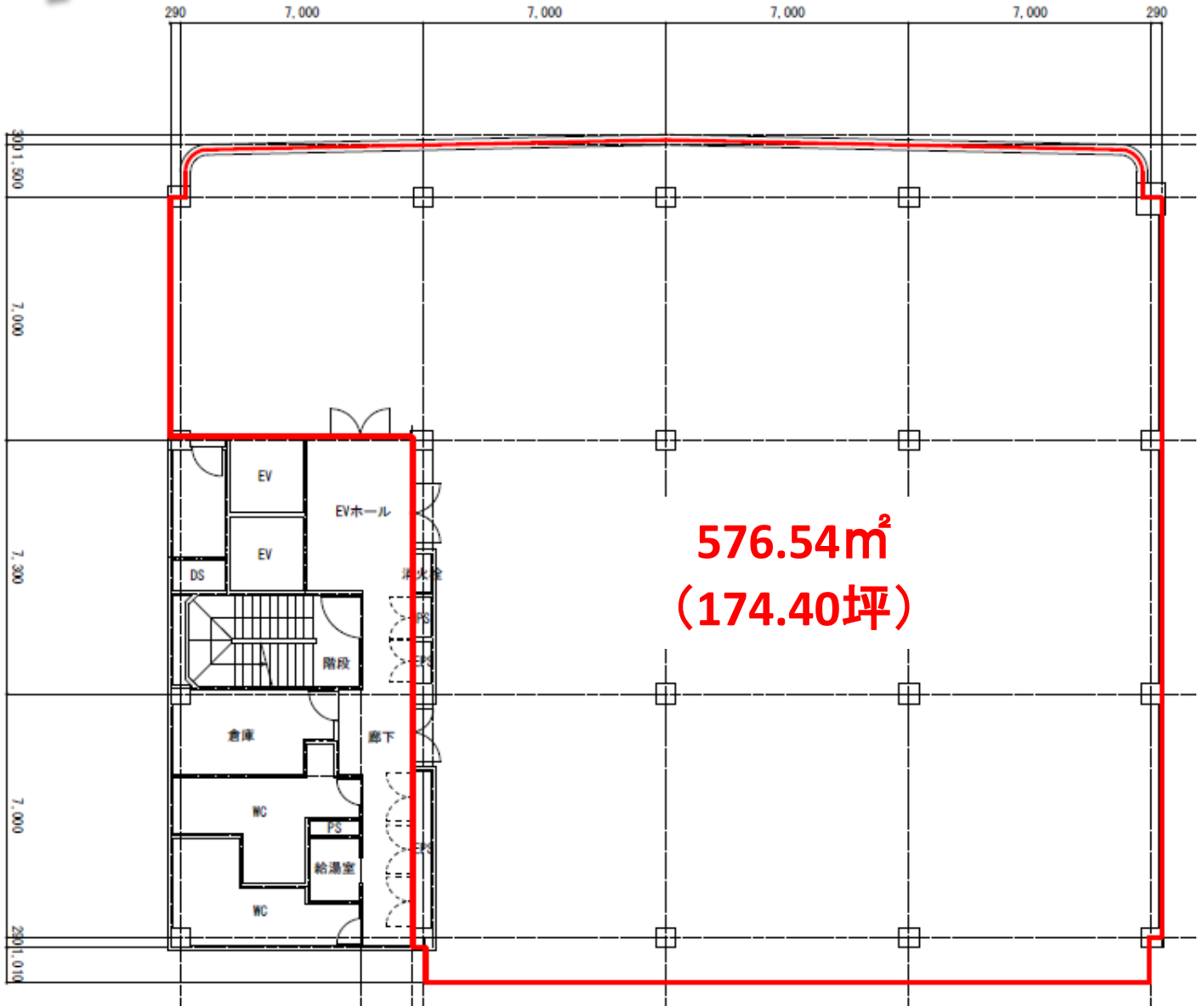
リーシングマネジメント部 担当：岡部

toshifumi_okabe@tokyo-capital.com



アーバンセンター立川

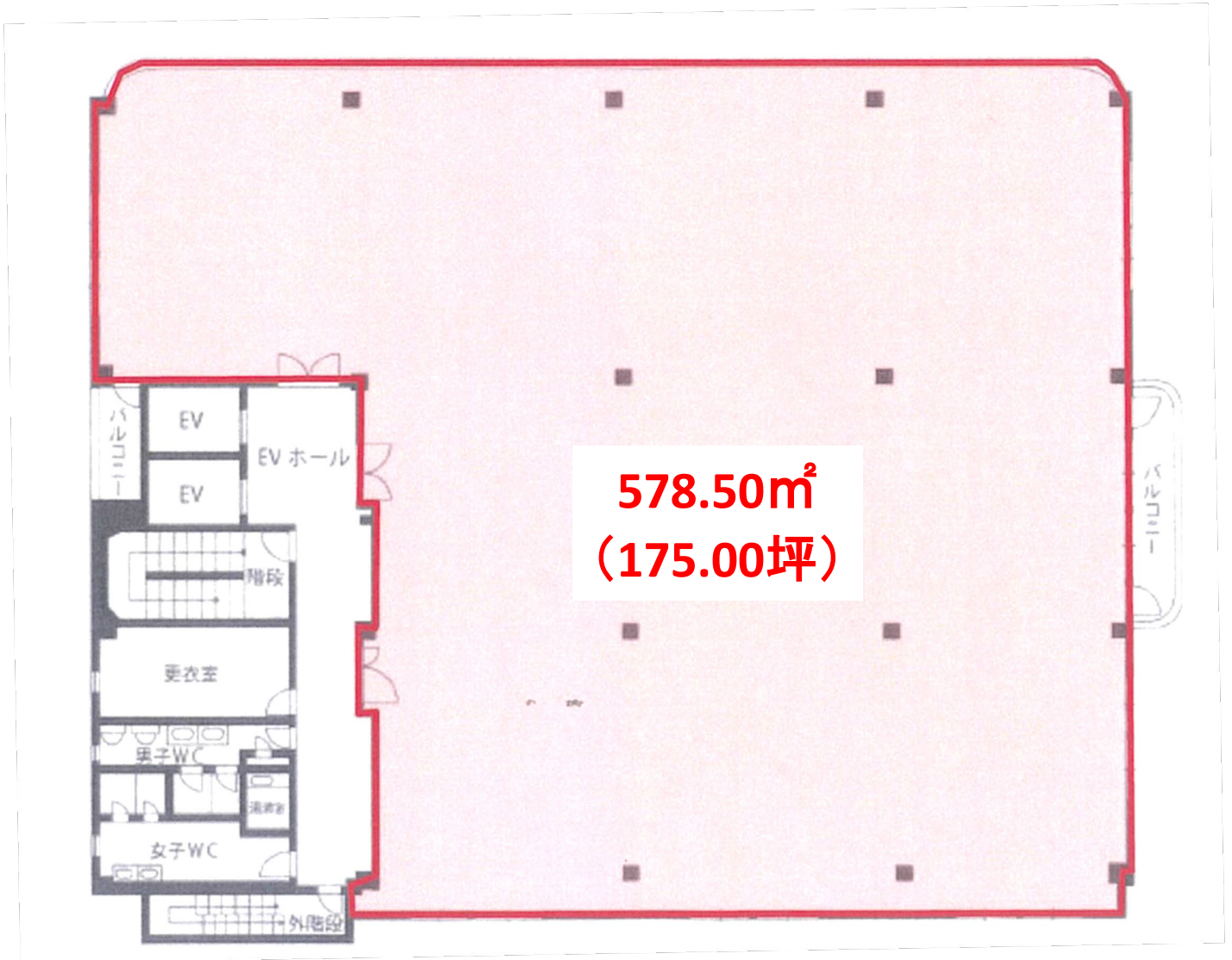
N



※現況と異なる場合は現況を優先いたします。

3階

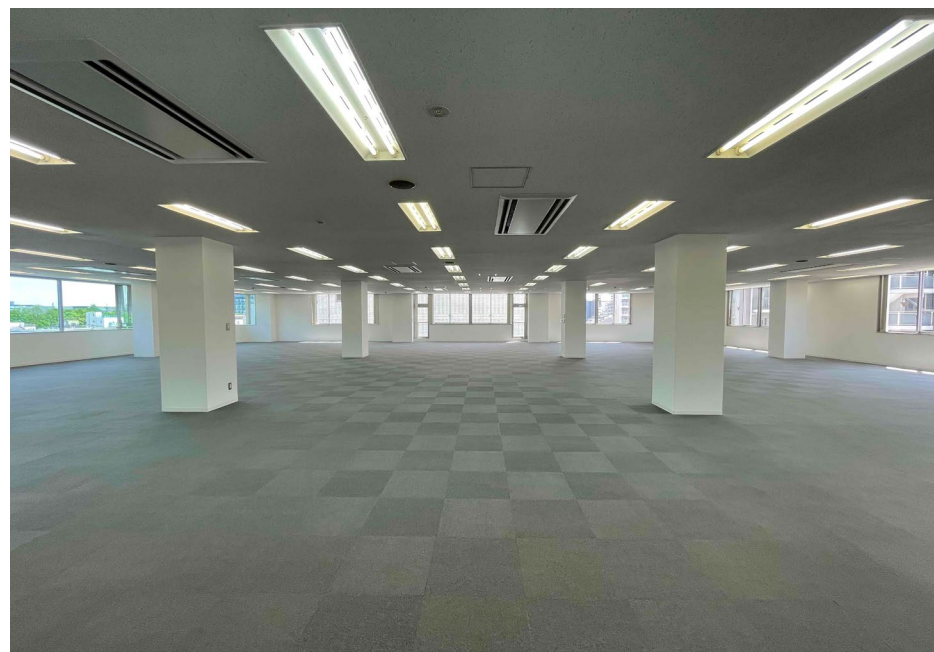
アーバンセンター立川



※現況と異なる場合は現況を優先いたします。

4階

アーバンセンター立川 (室内写真)



アーバンセンター立川（共用部写真） リニューアル工事済



エレベーターホール



女子トイレ



共用部廊下



給湯室