

TK新都心ビル

TK Shintoshin BLD.

JR線「新宿」徒歩3分 都営新宿線「新宿」徒歩4分



所在地 東京都新宿区西新宿1-23-1 / JR線・小田急線・京王線「新宿」駅徒歩3分 都営新宿線「新宿」駅徒歩4分

募集区画・条件

階数	用途	面積	お引渡し
B2階	事務所	75.68 m ² (22.89坪)	即日
B1階	事務所	126.66 m ² (38.31坪)	即日

償却：無
更新料：無

※求積中につき、面積は変更となる場合があります

条件	敷金	月額賃料	共益費	契約期間
	12ヶ月	相談	4,000円/坪	2年

★24時間機械警備・有人管理併用

※賃料・共益費には別途消費税相当額を申し受けます。

建築概要・設備

構造	SRC・RC造 / 地下2階 地上10階建
竣工	1992年 11月
敷地面積	210.24 m ² (63.59坪) *登記簿
建築面積	----- m ² (-----坪)
延床面積	2,044.03 m ² (618.31坪) *登記簿
電気	有
ガス	無
給湯	有
電話	引込可
E V	乗用1基

空調	有 (個別空調)
床仕様	タイルカーペット敷、床荷重300kg/m ²
天井高	確認中

[2023010]

〒105-0003 東京都港区西新橋1丁目14番2号
【媒介】国土交通大臣(1)第10040号

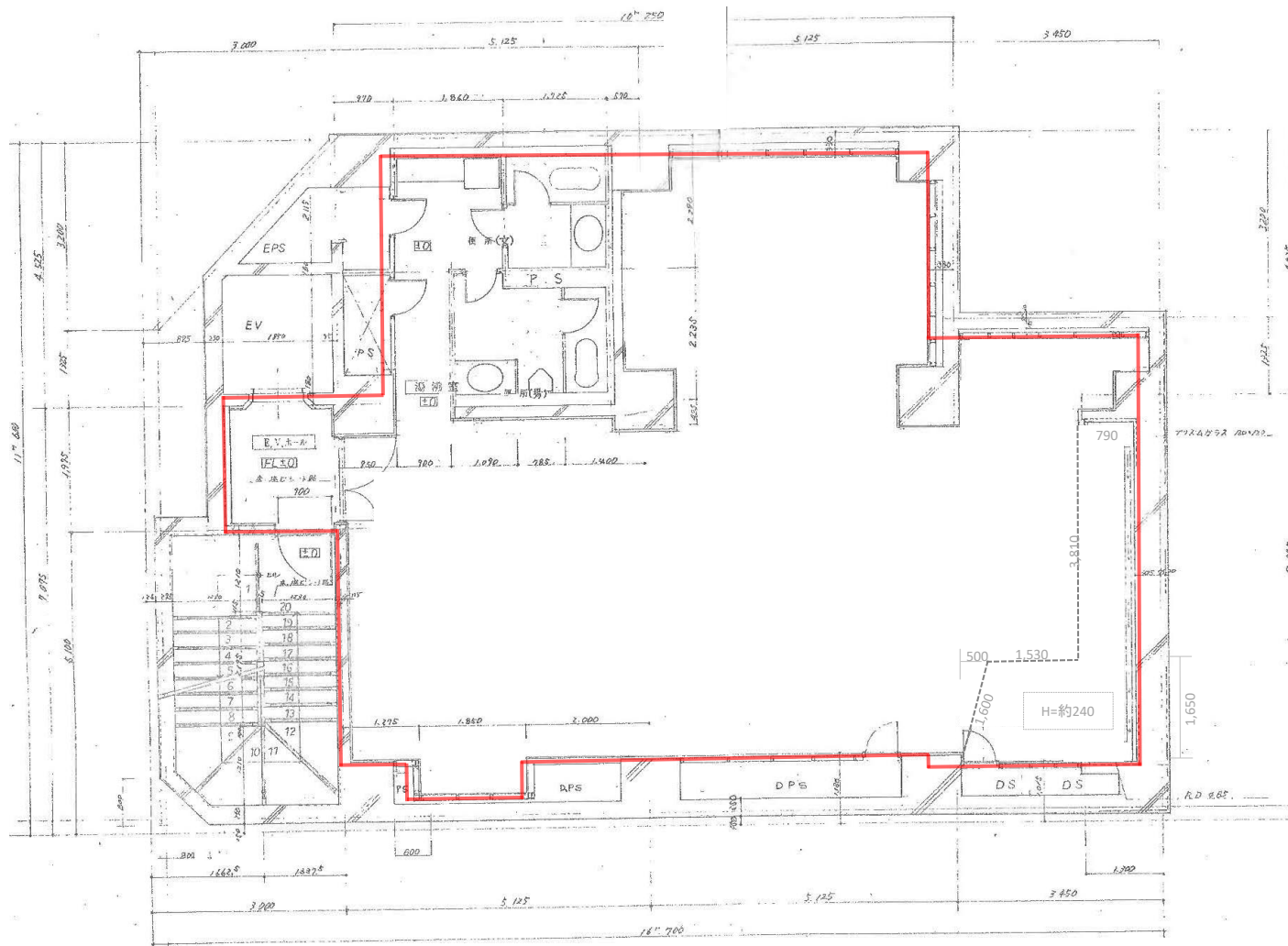
東京キャピタルマネジメント株式会社
運営管理部 熊谷

hiroaki_kumagai@tokyo-capital.com



www.tokyo-capital.com

TK新都心ビル



契約面積には、給湯室・トイレ・EVホール等を含みます。

図面と現況と異なる場合は、現況を優先します。

破線部分(床)にH=約240mmの段差があります。

地下1階

