

横浜市中区南仲通

横浜エクセレントⅢ

YOKOHAMA EXCELLENT Ⅲ

 みなとみらい線「馬車道」 徒歩 2分 JR根岸線「関内」 徒歩 6分



所在地 神奈川県横浜市中区南仲通3-35 / みなとみらい線「馬車道」 駅徒歩2分 JR根岸線「関内」 駅徒歩6分

募集区画・条件

番号	階数	面積	お引渡し
D1	8階	33.12㎡ (10.02坪)	2023.4.1
B	10階	75.31㎡ (22.78坪)	2023.8.9

用途：店舗・事務所
 契約形態：普通建物賃貸借
 更新料：なし
 償却：なし
 契約面積に共用部を含みます。
 機械警備料：10,000円/月

(税別)

条件	敷金	月額賃料	共益費	契約期間
	相談	相談	賃料に含む	2年

建築概要・設備

構造	鉄骨鉄筋コンクリート造	地下1階 地上10階建
竣工	1985年 3月	
敷地面積	717.08㎡ (216.92坪)	
建築面積	586.59㎡ (177.44坪)	
延床面積	6,235.21㎡ (1,886.15坪)	
電気	有	
ガス	無	
給湯	共用部	
電話	引込可	
光回線	引込可	

乗用EV	有 / 2基
空調	有 (個別空調)
トイレ	共用部 (男女別)
その他	駐車場有

リフレッシュルーム



[20230322]

【媒介】国土交通大臣(1) 第10040号
〒105-0003 東京都港区西新橋一丁目14番2号

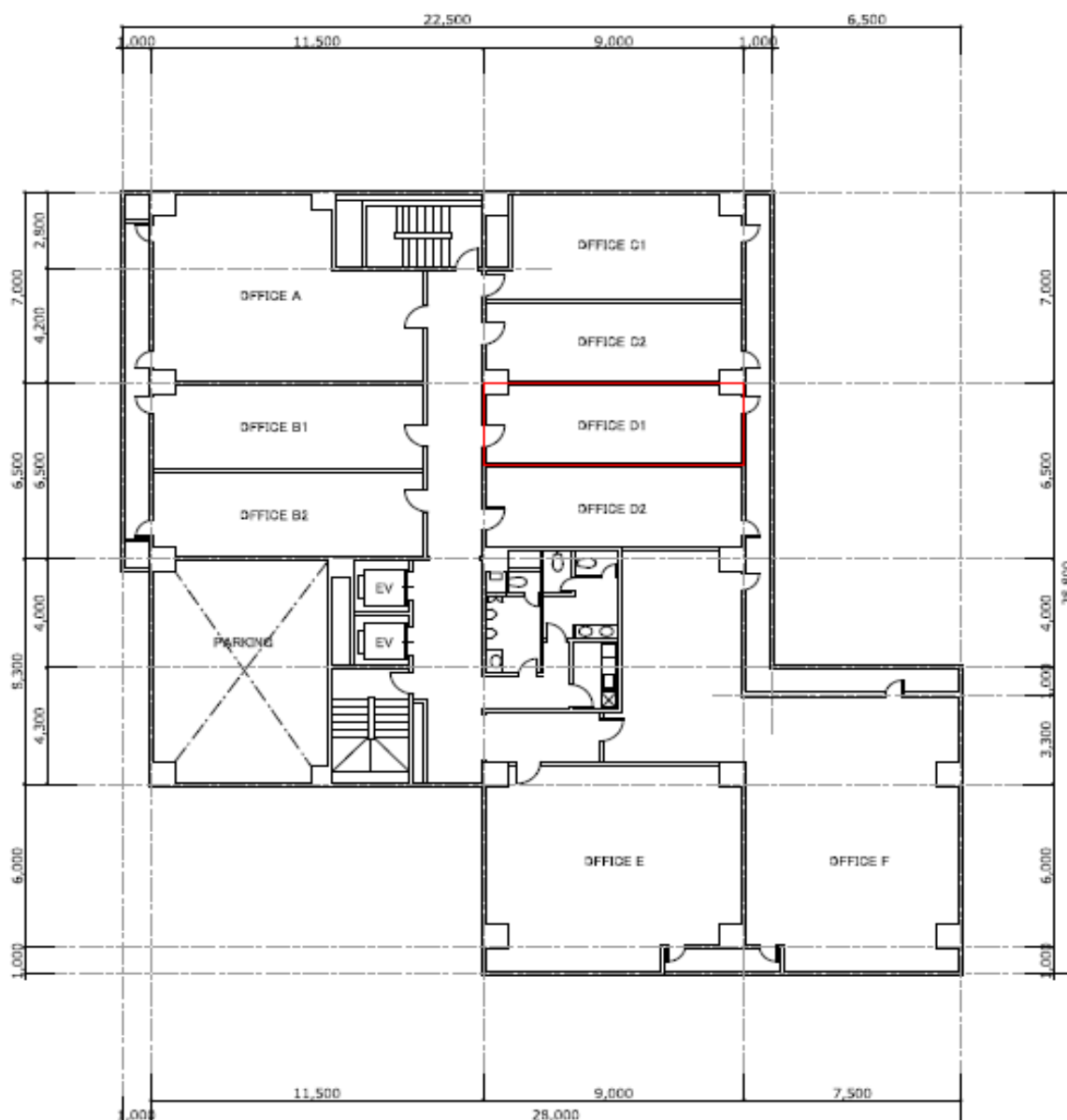
東京キャピタルマネジメント株式会社
リーシングマネジメント部 担当：阿部

✉ daisuke_abe@tokyo-capital.com



www.tokyo-capital.com

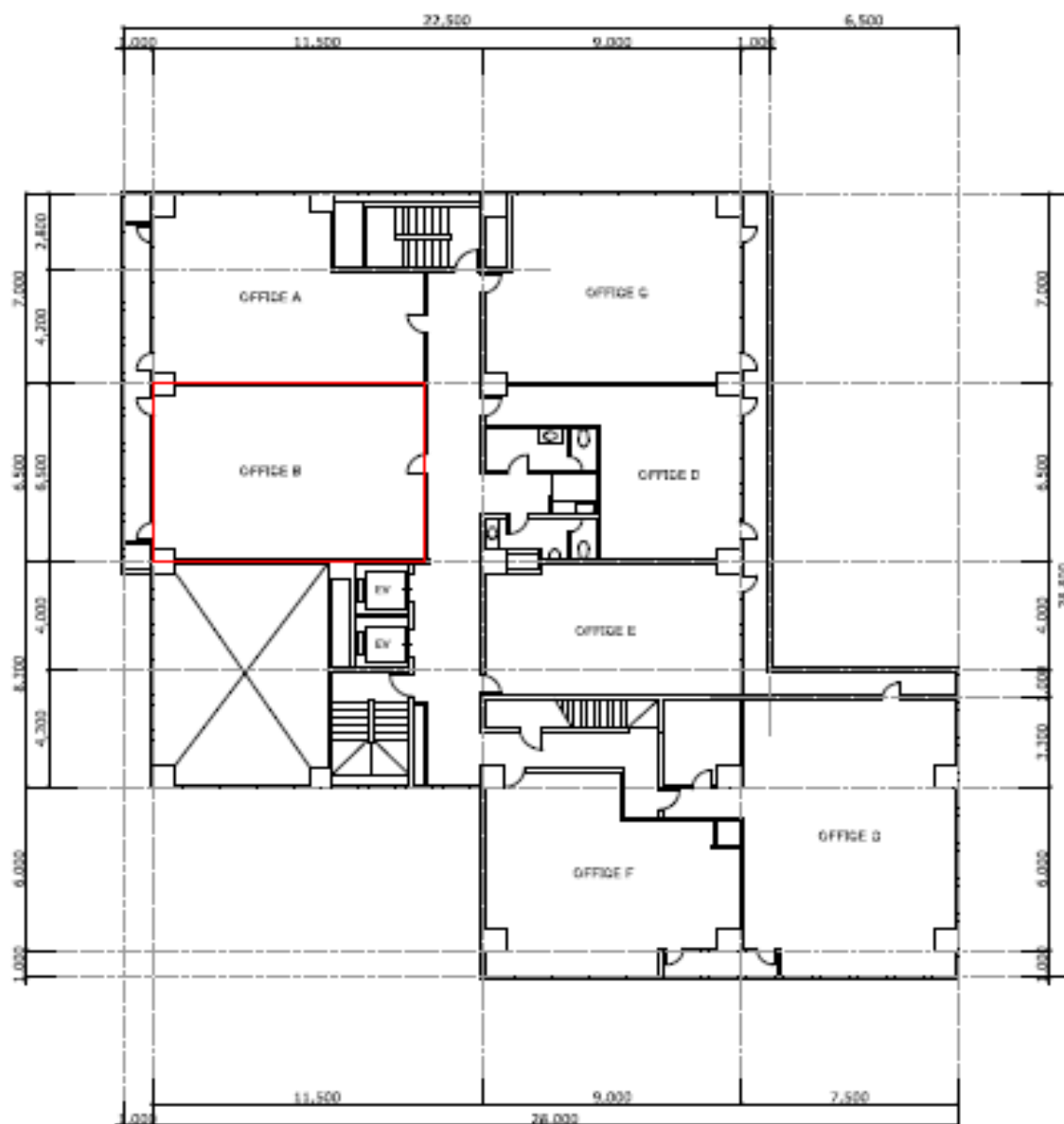
横浜エクセレントⅢ



横浜エクセレントⅢ 8階平面図

※現況と異なる場合は現況を優先します。

横浜エクセレントⅢ



横浜エクセレントⅢ 10階平面図

※現況と異なる場合は現況を優先いたします。