

賃貸物件のご案内

名称	SKIビル
----	-------

所在地	札幌市中央区北二条西3丁目1
-----	----------------

交通	地下鉄「さっぽろ」駅 徒歩3分 地下鉄「大通」駅 徒歩7分
----	----------------------------------



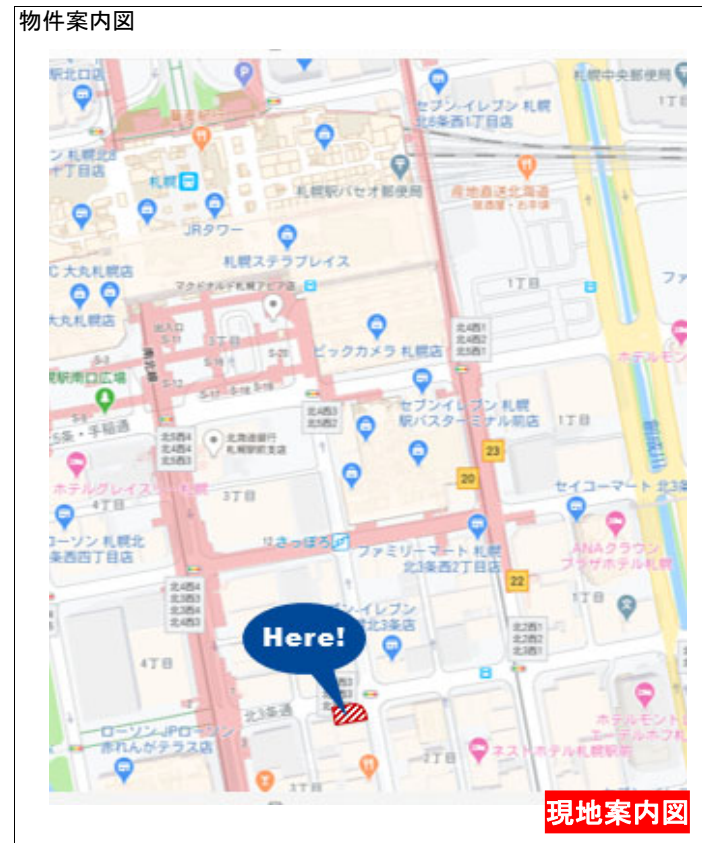
階	用途	契約面積		月額賃料 (円/坪)	敷金 (賃料のヶ月)	入居 可能日 期
		m ²	(坪)			
5F	事務所	200.28	(60.58)	相談	12ヶ月	即

管理費	3,000円/坪	償却	無	契約期間	2年 (普通借)
共用負担面積	有	更新料	無		
※ 賃料・共益費には別途消費税相当額を申し受けます。					

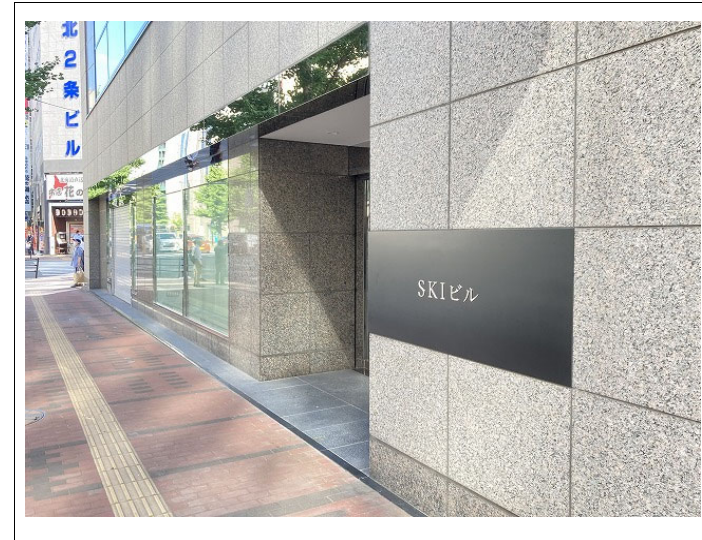
構造	鉄骨鉄筋コンクリート造
規模	地上8階地下1階
竣工	1991年5月
概数	
敷地面積	273.46 m ² (坪)
建築面積	242.67 m ² (坪)
延床面積	2,154.56 m ² (坪)

設備	電気	有	電話	有
	ガス	無	エレベーター	有
	給排水	有	冷暖房	有

特記事項	・24時間利用可能 ・個別空調
------	--------------------



現地案内図



- 物件案内をご希望の場合は事前に当社宛にご連絡下さい。
- この案内書と現況が相違する場合は現況を優先させていただきます。
- 万が一契約済みの場合はあしからずご了承ください。

--- お申込み・お問い合わせは ---



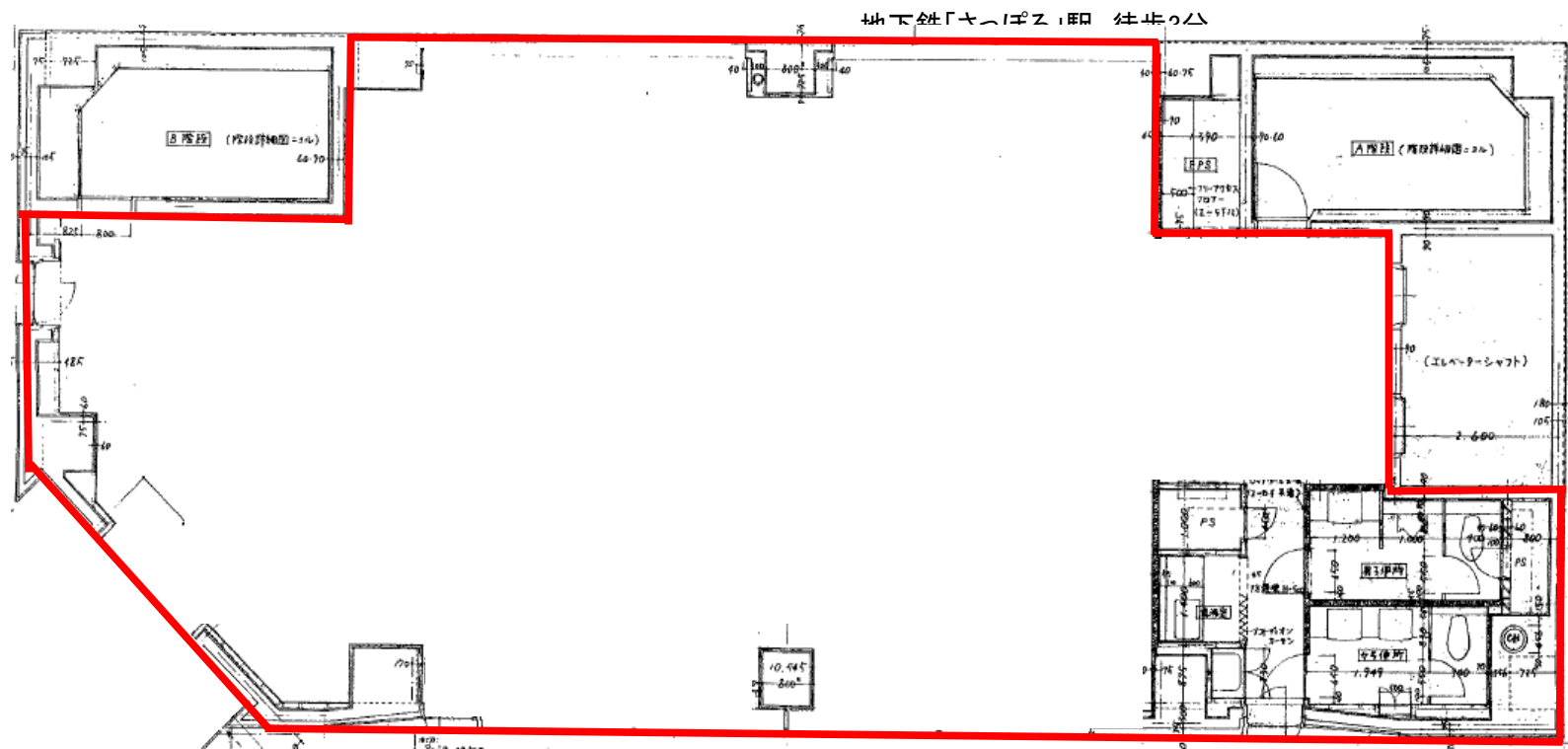
東京キャピタルマネジメント(株)

札幌市中央区北4条西5丁目1番地
アスティ45ビル

TEL 011(596)7250

FAX 011(596)7251

HP <https://www.tokyo-capital.com>



±

東京キャピタルマネジメント(株)